





Maßnahmenplanung HWRM

M. Magin, TLUG Jena, Ref. Flussgebietsmanagement, 27.05.2014

- **Maßnahmenübersicht**
- Schwerpunkte der Maßnahmenplanung
- Investitionsbedarf
- Zielerreichung
- Weitere Angaben
- Ablauf der Maßnahmenplanung

 			
Übersicht aller aufgenommenen Maßnahmen			
Handlungsbereich	Land	LK, kreisfreie Städte	Kommunen
Hochwasserschutzkonzepte			60
Flächenvorsorge	119		49
Bauvorsorge	6*	130	327
natürlicher Wasserrückhalt	35	21	90
technischer Hochwasserschutz	16		276
Informations- und Verhaltensvorsorge	14*	130	412
Risikovorsorge	2*		17
Gefahrenabwehr, Katastrophenschutz	11*	535	417
Regeneration	2*	81	155
Gesamt	205	897	1803
Gesamt ohne Ref. 55	2 905		

*landesweit

 				
Übersicht kommunaler Maßnahmen				
Handlungsbereich	Maßnahmen-typen GS	Anzahl Maß-nahmen	Aufnahme	keine Auf-nahme
Hochwasserschutzkonzepte	321	104	60	44
Flächenvorsorge	302	51	49	2
Bauvorsorge	306-308	335	327	8
natürlicher Wasserrückhalt	311, 314	147	90	57
technischer Hochwasserschutz	315-320	464	276	188
Informations- und Verhaltensvorsorge	322, 323, 325	416	412	4
Risikovorsorge	326	17	17	0
Gefahrenabwehr, Katastrophenschutz	324	421	417	4
Regeneration	327, 328	158	155	3
gesamt		2113	1803	310

Übersicht Maßnahmen Landkreise

Handlungsbereich	Maßnahmentypen LK	Anzahl Maßnahmen	Aufnahme	Keine Aufnahme
Bauvorsorge	306 - 308	130	130	
natürlicher Wasserrückhalt	314	21	21	0
Informations- und Verhaltensvorsorge	322, 323, 325	132	130	2
Gefahrenabwehr und Katastrophenschutz	324	557	535	22
Regeneration	327, 328	81	81	0
gesamt		921	897	24 *bereits abgeschlossen



Übersicht Landesmaßnahmen

Handlungsbereich	Maßnahmentypen TH	Anzahl Maßnahmen
Hochwasserschutzkonzepte	321	(siehe Vortrag TOP 4.2)
Flächenvorsorge	302	119
Bauvorsorge	306-308	6*
Natürlicher Wasserrückhalt	310, 314	35 (ohne wasserbauliche Maßnahmen TLUG)
Technischer Hochwasserschutz	315-320	16 (ohne wasserbauliche Maßnahmen TLUG)
Informations- und Verhaltensvorsorge	322, 323, 325	14*
Risikovorsorge	326	2*
Gefahrenabwehr und Katastrophenschutz	324	11*
Regeneration	327, 328	2*
gesamt		205 (ohne wasserbauliche Maßnahmen TLUG)

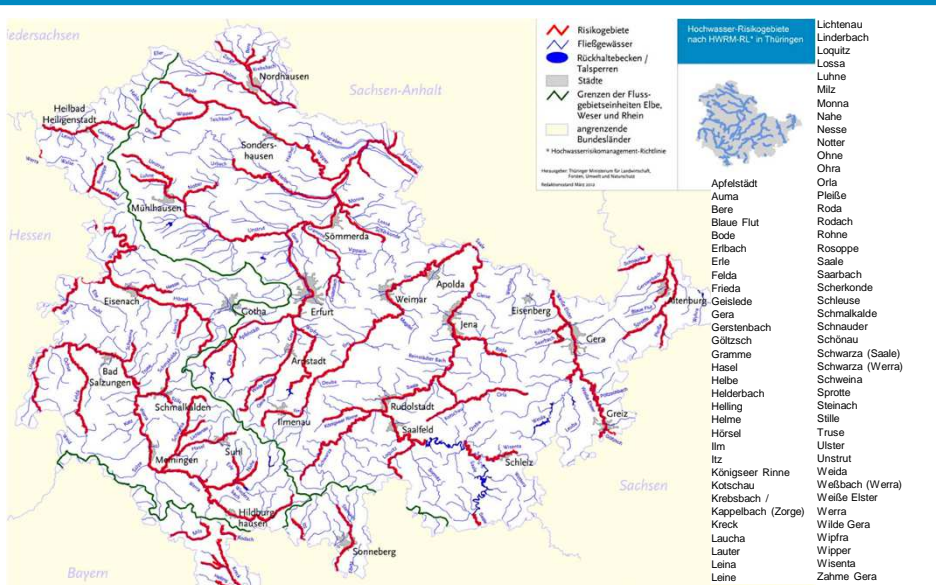
*landesweit




- Maßnahmenübersicht
- **Schwerpunkte der Maßnahmenplanung**
- Investitionsbedarf
- Zielerreichung
- Weitere Angaben
- Ablauf der Maßnahmenplanung

Übersicht der 74 Risikogebiete




Risikogebiete

- Risikogebiete
- Fließgewässer
- Rückhaltebecken / Talsperrren
- Städte
- Grenzen der Flussgebietseinheiten Elbe, Weser und Rhein
- angrenzende Bundesländer

* Hochwasserisikomanagement-Richtlinie
Herausgeber: Thüringer Ministerium für Landesentwicklung, Energie, Umwelt und Klimaschutz
Stand: September 2013

Hochwasser-Risikogebiete nach HWRM-RL* in Thüringen



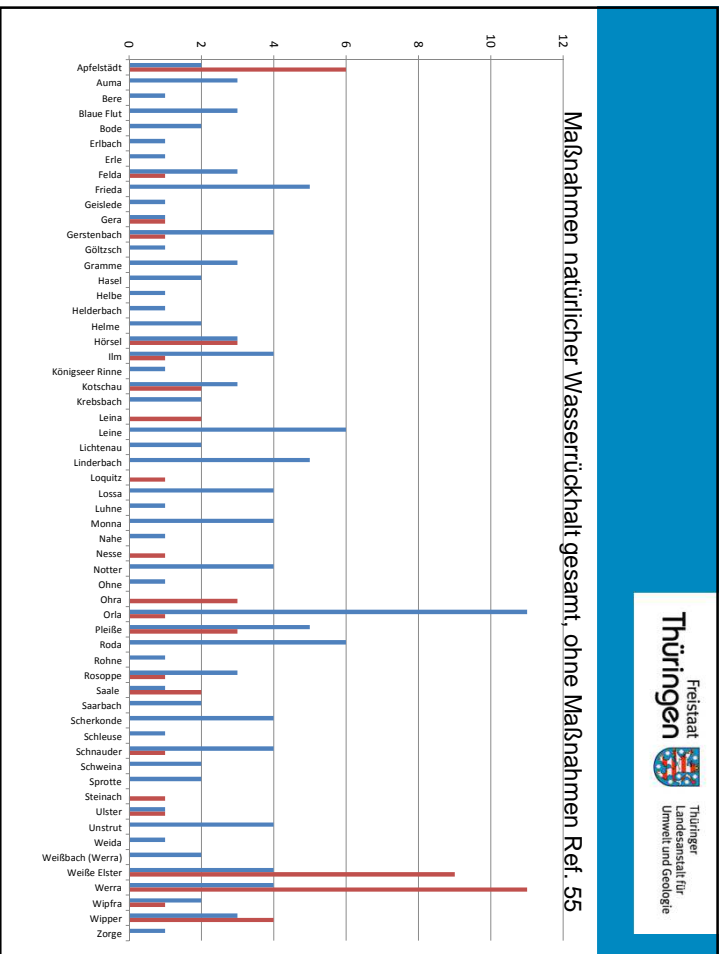
- Lichtenau
- Linderbach
- Loquitz
- Lossa
- Luhne
- Milz
- Monna
- Nähe
- Nesse
- Notter
- Ohne
- Ohra
- Orla
- Pleiße
- Roda
- Rodach
- Rohne
- Rosoppe
- Saale
- Saarbach
- Scherkonde
- Schleuse
- Schmalkalde
- Schnauder
- Schönau
- Schwarza (Saale)
- Schwarza (Werra)
- Schweina
- Sprotte
- Steinach
- Sülze
- Truse
- Ulster
- Unstrut
- Weida
- Wellsbach (Werra)
- Weiße Elster
- Werra
- Wilde Gera
- Wipfra
- Wipper
- Wisenta
- Zahme Gera
- Zorge

Wasserbauliche Maßnahmen

Natürlicher Wasserrückhalt und technischer Hochwasserschutz

Natürlicher Wasserrückhalt

Maßnahme	Typ	Land	Land- kreis	Kommune Stadt
Informations- und Beratungsmaßnahmen zur standortgerechten Land- und Forstwirtschaft	310_01	32	-	-
Maßnahmen zur Verbesserung des natürlichen Wasserrückhalts durch standortgerechte Land- und Forstwirtschaft	310_02	3	-	-
Verbesserung des natürlichen Wasserrückhalts durch Gewässer- und Auenrenaturierung	311_01	-	-	53
Reaktivierung ehemaliger Überschwemmungsflächen bzw. Aufstellung eines Retentionsraumkatasters	314_01	-	21	-
Verbesserung des natürlichen Wasserrückhalts durch Reaktivierung von Flutungs- und Retentionsräumen	314_01	-	-	37



Technischer Hochwasserschutz - Stauanlagen

Maßnahme	Typ	Land	Land- kreis	Kommune Stadt
Neubau/Erweiterung einer Stauanlage	315_01	-	-	27
Optimierung der Steuerung/Betriebsweise vorhandener Stauanlagen	316_01	1	-	10

Nichtbauliche Maßnahmen des technischen Hochwasserschutzes


Maßnahme	Typ	Land	Land- kreis	Kommune Stadt
Einsatz von mobilen Hochwasserschutzsystemen	317_03	-	-	14
Kataster Hochwasserschutzanlagen	318_02	-	-	27
Erstellung/Aktualisierung von Betriebsplänen für wasserwirtschaftliche Anlagen	318_03	1	-	17

Bauliche Maßnahmen des technischen Hochwasserschutzes und Gewässerunterhaltung

Maßnahme	Typ	Land	Land- kreis	Kommune Stadt
Sanierung einer vorhandenen Stauanlage	316_01	10	-	16
Sanierung einer vorhandenen Hochwasserschutzanlage	317_01	-	-	11
Neubau/Erweiterung einer Hochwasserschutzanlage	317_02	-	-	28
Erstellung/Aktualisierung von Gewässerunterhaltungsplänen	318_01	3	-	42
Gewässerausbau zur Verbesserung des Abflussvermögens	319_01	-	-	35
Gewässerunterhaltung zur Freihaltung des Hochwasserabflussquerschnittes	320_01	1	-	54

Freistaat  Thüringer
Thüringen Landesanstalt für
 Umwelt und Geologie


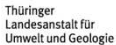
Maßnahmen in weiteren Handlungsbereichen



Freistaat  Thüringer
Thüringen Landesanstalt für
 Umwelt und Geologie

Maßnahmen im Handlungsbereich Flächenvorsorge	Typ	Land	Land- kreis	Gemeinde Stadt
Festlegung von Vorrang- und Vorbehaltsgebieten für den Hochwasserschutz	301_01	4	-	-
Festlegung von Standorten für Talsperren, Rückhaltebecken bzw. Flutungspolder	301_02	4	-	-
Festsetzung von Überschwemmungsgebieten	302_01	111	-	-
Anpassung bestehender Bauleitpläne an raumplanerische und wasserrechtliche Vorgaben (u. a. Überschwemmungsgebiete)	303_01	-	-	49

Risikogebietsübergreifende Landesmaßnahmen		
Festlegung von Vorrang- und Vorbehaltsgebieten für den Hochwasserschutz		301_01_RP
Nr.	Träger	Bezeichnung
3	TMBLV	Vorgaben für die Träger der Regionalplanung im Landesentwicklungsprogramm zur Sicherung von Flächen für den Hochwasserschutz
3	RP	Sicherung der Überschwemmungsgebiete (HQ 100) und gefährdete Gebiete bei einem 200-jährlichen Hochwasserereignis (HQ 200) in den Regionalplänen
Festlegung von Standorten für Talsperren, Rückhaltebecken bzw. Flutungspolder		301_02_RP
Nr.	Träger	Bezeichnung
4	TMBLV	Vorgaben für die Träger der Regionalplanung im Landesentwicklungsprogramm zur Sicherung regional bedeutsamer Standorte für Talsperren, Rückhaltebecken bzw. Flutungspolder
4	RP	Sicherung regional bedeutsamer Standorte für Talsperren, Rückhaltebecken bzw. Flutungspolder als Vorrang- oder Vorbehaltsgebiete In den Regionalplänen

Maßnahmen im Handlungsbereich Bauvorsorge	Typ	Land	Land- kreis	Gemeinde Stadt
Informations- / Beratungsmaßnahmen und Fortbildungsmaßnahmen zum hochwasserangepassten Planen, Bauen, Sanieren	306_01	2	20	59
Erstellung hochwasserangepasster Stadtsanierungskonzepte / -programme	306_02	-	-	15
Untersuchung von Objektschutzmaßnahmen an Anlagen, von denen im Hochwasserfall eine Gefährdung für die Umwelt ausgeht	308_01	-	7	45
Informations- / Beratungsmaßnahmen zum hochwasserangepassten Umgang mit wassergefährdenden Stoffen	308_02	1	45	58
Maßnahmen zur Anpassung von Anlagen, von denen im Hochwasserfall eine Gefährdung für die Umwelt ausgeht	308_03	-	9	-

 				
Maßnahmen im Handlungsbereich Bauvorsorge	Typ	Land	Land- kreis	Gemeinde Stadt
Untersuchung Erfordernis bzw. der Machbarkeit von Objektschutzmaßnahmen zum Schutz von Objekten vor Hochwasserschäden	307_01	1	14	55
Maßnahmen zur Anpassung hochwassergefährdeter öffentlicher Gebäude/ Objekte (Objektschutz)	307_02	1	20	41
Maßnahmen zur Anpassung hochwassergefährdeter Infrastruktureinrichtungen (Objektschutz)	307_03	1	15	54

 				
Risikogebietsübergreifende Landesmaßnahmen				
Informations- / Beratungsmaßnahmen und Fortbildungsmaßnahmen zum hochwasserangepassten Planen, Bauen, Sanieren				306_01_TH
Nr.	Träger	Bezeichnung		
6	TMBLV	Erstellung und Bereitstellung von Informationsmaterial zum hochwasserangepassten Planen, Bauen und Sanieren		
6	TMBLV	Fortbildungsmaßnahmen zum Hochwasserangepassten Planen, Bauen und Sanieren		
Untersuchung Erfordernis bzw. der Machbarkeit von Objektschutzmaßnahmen zum Schutz von Objekten vor Hochwasserschäden				307_01_TH
Nr.	Träger	Bezeichnung		
11	TMLFUN	Information und Hilfestellung des TMLFUN zur Durchführung der Prüfung für öffentliche Gebäude anhand der Risiko- und Gefahrenkarten		

Risikogebietsübergreifende Landesmaßnahmen		
Maßnahmen zur Anpassung hochwassergefährdeter öffentlicher Gebäude/ Objekte (Objektschutz)		307_02_TH
Nr.	Träger	Bezeichnung
12	TMLFUN	Planung und Umsetzung von Maßnahmen bei geplanten Baumaßnahmen
Maßnahmen zur Anpassung hochwassergefährdeter Infrastruktureinrichtungen (Objektschutz)		307_03_TH
Nr.	Träger	Bezeichnung
13	TMBLV	Prüfung von Erfordernis und Machbarkeit baulicher Maßnahmen sowie deren Umsetzung
Informations- / Beratungsmaßnahmen zum hochwasserangepassten Umgang mit wassergefährdenden Stoffen		308_02_TH
Nr.	Träger	Bezeichnung
9	TMLFUN	Erstellung und Bereitstellung von Informationsmaterial zum hochwasserangepassten Umgang mit wassergefährdenden Stoffen und Anlagen

Maßnahmen im Handlungsbereich Gefahrenabwehr und Katastrophenschutz				
Maßnahmen im Handlungsbereich Gefahrenabwehr und Katastrophenschutz	Typ	Land	Land-kreis	Gemeinde Stadt
Einrichtung / Optimierung eines gemeindlichen Wasserwehrdienstes	324_01	-	-	50
Maßnahmen zur Unterstützung der Einrichtung / Arbeit bzw. übergreifenden Koordinierung der gemeindlichen Wasserwehrdienste	324_02	2	12	-
Erstellung / Aktualisierung von Alarm- und Einsatzplänen	324_03	1	91	103
Einrichtung / Aktualisierung objektbezogener Alarm- und Einsatzpläne	324_04	-	34	47
Maßnahmen zur Optimierung des Krisenmanagements zur Hochwasserabwehr	324_05	1	72	-

 				
Maßnahmen im Handlungsbereich Gefahrenabwehr und Katastrophenschutz	Typ	Land	Land- kreis	Gemeinde Stadt
Maßnahmen zur Erhöhung der Personal- bzw. Sachressourcen für Hochwasserabwehr	324_06	2	39	54
Integration von Fachberatern Hochwasserschutz in den Katastrophenschutzstäben	324_07	3	75	-
Durchführung von Hochwasserübungen	324_08	1	69	62
Schulung von Einsatz- und Führungskräften zur Hochwasserabwehr	324_09	1	91	101
Optimierung der zivil-militärischen Zusammenarbeit zur Hochwasserabwehr	324_10	0	52	-


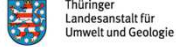
 				
Risikogebietsübergreifende Landesmaßnahmen				
Maßnahmen zur Unterstützung der Einrichtung / Arbeit bzw. übergreifenden Koordinierung der gemeindlichen Wasserwehrdienste				324_02_TH
Nr.	Träger	Bezeichnung		
39	TMLFUN	Unterstützung der Einrichtung eines Wasserwehrdienstes		
39	TMLFUN	Prüfung zur Unterstützung der Ersteinrichtung von Wasserwehren		
Erstellung / Aktualisierung von Alarm- und Einsatzplänen				324_03_TH
Nr.	Träger	Bezeichnung		
40	TLVWA	Erstellung bzw. Anpassung der Alarm- und Einsatzplanungen auf Grundlage der Hochwasserrisikokarte in Abstimmung mit den Wasserbehörden		
Maßnahmen zur Optimierung des Krisenmanagements zur Hochwasserabwehr				324_05_TH
Nr.	Träger	Bezeichnung		
42	TMLFUN	Gegenüberstellung und Evaluierung der Vorgaben und tatsächlichen Abläufe des Krisenmanagements bei Hochwasser		

Risikogebietsübergreifende Landesmaßnahmen		
Maßnahmen zur Erhöhung der Personal- bzw. Sachressourcen für Hochwasserabwehr		324_06_TH
Nr.	Träger	Bezeichnung
43	TLVWA	Überprüfung/Ergänzung der Ausstattung der dezentralen Katastrophenschutzlager im Freistaat Thüringen
43	TLVWA	Erweiterung der Landeslagerkapazitäten im Katastrophenschutz
Integration von Fachberatern Hochwasserschutz in den Katastrophenschutzstäben		324_07_TH
Nr.	Träger	Bezeichnung
44	TLVWA	Gewinnung von Fachberatern Hochwasserschutz für die Katastrophenschutzstäbe in Thüringen
44	TMLFUN	Unterstützung der Ausbildung von Fachberatern Hochwasserschutz in den Katastrophenschutzstäben Thüringens an der Landesfeuerwehr- und Katastrophenschutzschule (LFKS)
44	TLVWA	Fortbildung von Fachberatern im Bereich der Hochwasserausbildung

Maßnahmen im Handlungsbereich Informations- und Verhaltensvorsorge				
Maßnahmen im Handlungsbereich Informations- und Verhaltensvorsorge	Typ	Land	Land-kreis	Gemeinde Stadt
Maßnahmen zur Optimierung des Hochwasserwarn- und Hochwassermeldedienstes	322_01	6	62	57
Einrichtung / Anpassung kommunaler Informations- und Warnsysteme	323_01	1	40	86
Durchführung eines Audits zum Hochwasserschutz	323_02	-	-	24
Aufklärungsmaßnahmen zu bestehenden Hochwasserrisiken	325_01	4	-	115
Informations- / Beratungsmaßnahmen zum richtigen Verhalten bei Hochwasser	325_02	1	23	76
Sicherung historischer und Anbringung neuer Hochwassermarken	325_03	2	5	54

Risikogebietsübergreifende Landesmaßnahmen			Freistaat Thüringen	Thüringer Landesanstalt für Umwelt und Geologie
Maßnahmen zur Optimierung des Hochwasserwarn- und Hochwassermelddienstes				322_01_TH
Nr.	Träger	Bezeichnung		
31	TLUG	Neuaufsetzung und Aktualisierung des Kommunikationssystems für Hochwassernachrichten und Wetterdaten (KsHwW)		
31	TLUG	Verbesserung der Datenübermittlung der Wasserstände und Abgaben der Sperren der Saalekaskade		
31	TLUG	Einrichtung zusätzlicher Pegel		
31	TLUG	Ertüchtigung weiterer Pegel		
31	TLUG	Optimierung und Neugestaltung des technischen Hintergrundes für den Internetauftritt der HNZ		
31	TLUG	Entwicklung von prozessorientierten Modellen für eine qualitativ hochwertigere Erstellung von Hochwasserprognosen		
Einrichtung / Anpassung kommunaler Informations- und Warnsysteme				323_01_TH
Nr.	Träger	Bezeichnung		
32	TMLFUN TLUG	Beförderung des Einsatzes von INGE (Interaktive Gefahrenkarte für den kommunalen Hochwasserschutz), Prüfung der Schaffung einer weiteren Referenzstelle, Anbindung von Nutzern an die HNZ		

Risikogebietsübergreifende Landesmaßnahmen			Freistaat Thüringen	Thüringer Landesanstalt für Umwelt und Geologie
Aufklärungsmaßnahmen zu bestehenden Hochwasserrisiken				325_01_TH
Nr.	Träger	Bezeichnung		
34	TLUG	Informationen zu Hochwasserrisikogebieten und den darin liegenden Kommunen		
34	TLUG	Internet-Kartendienst zur Visualisierung von Hochwassergefahren-, Hochwasserrisiko- und Überschwemmungsgebietskarten		
34	TLUG	Veröffentlichungen zu Hochwasserereignissen in Gegenwart und Vergangenheit		
34	TLUG	Informationen zur steigenden Gefahr durch Sturzfluten infolge des Klimawandels		
Informations-/Beratungsmaßnahmen zum richtigen Verhalten bei Hochwasser				325_02_TH
35	TMLFUN TLUG	Bereitstellung von Informationen zum richtigen Verhalten bei Hochwasser in Form von Druckerzeugnissen oder modernen Medienprodukten zur Unterstützung der Aufklärungsarbeit der Landkreise und Kommunen		
Sicherung historischer und Anbringung neuer Hochwassermarken				325_03_TH
36	TMLFUN TLUG	Sicherung bestehender, historischer Hochwassermarken sowie Einmessung und Anbindung wichtiger Marken an das Höhennetz		
36	TMLFUN TLUG	Anbringung und Einmessung neuer Hochwassermarken nach markanten Hochwasser-Ereignissen		

 				
Maßnahmen im Handlungsbereich Regeneration	Typ	Land	Land- kreis	Gemeinde Stadt
Erstellung einer Nachsorgeplanung für die Beseitigung von Hochwasserschäden	327_01	1	0	41
Auswertung von Hochwasserereignissen und Ableitung von Schlussfolgerungen zur Verbesserung des Hochwasserschutzes	328_01	1	81	114
Maßnahmen im Handlungsbereich Risikovorsorge				
Informations- / Beratungsmaßnahmen zur finanziellen Absicherung gegen Hochwasserschäden	326_01	2	-	17

 	
<ul style="list-style-type: none"> • Maßnahmenübersicht • Schwerpunkte der Maßnahmenplanung • Investitionsbedarf • Zielerreichung • Weitere Angaben • Ablauf der Maßnahmenplanung 	

- Abfrage der geplanten bzw. bereits aus bestehenden Hochwasserschutzkonzepten bekannten Kosten bei der Maßnahmenenerhebung
- Planungstiefe der wasserwirtschaftlichen Maßnahmen insgesamt wenig fortgeschritten
- Kosten wurden daher von Kommunen und Landkreisen nur für sehr wenige bauliche Maßnahmen angegeben
- Kosten für nichtbauliche Maßnahmen wurden nicht erhoben

Zur Abschätzung der Kosten müssen daher weitere Überlegungen erfolgen

- Maßnahmenübersicht
- Schwerpunkte der Maßnahmenplanung
- Investitionsbedarf
- **Zielerreichung**
- Weitere Angaben
- Ablauf der Maßnahmenplanung

Ziele im Hochwasserrisikomanagement

- Die Richtlinie selbst gibt anders als in der WRRL keine Ziele vor
- Nach der Ermittlung des Ist-Standes wurden für Handlungsbereiche und Maßnahmenschwerpunkte Zielsätze definiert
- Beispiel für einen Zielsatz ist die Aufstellung von Hochwasserschutzkonzepten, bevor wasserbauliche Einzelmaßnahmen durchgeführt werden
- Die Zielerreichung in der HWRM-RL wird durch die Umsetzung der Maßnahmen definiert, die zur Erfüllung der aufgestellten Zielsätze erforderlich sind

- Maßnahmenübersicht
- Schwerpunkte der Maßnahmenplanung
- Investitionsbedarf
- Zielerreichung
- **Weitere Angaben**
- Ablauf der Maßnahmenplanung

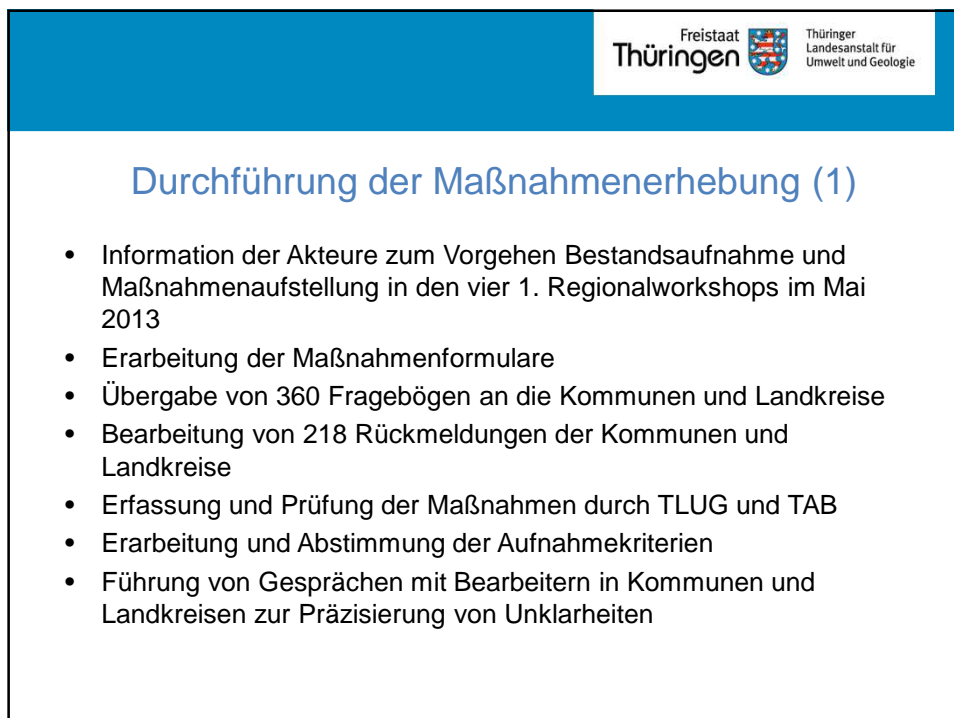
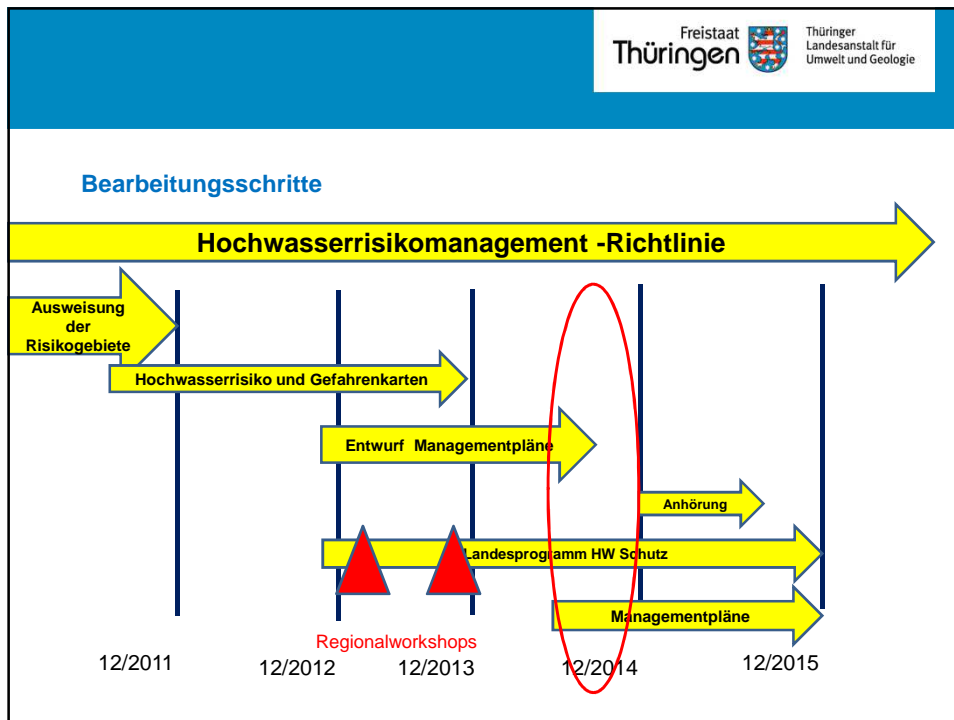
Die Richtlinie fordert eine Rang- und Reihenfolge der Maßnahmen

LAWA-einheitliche Festlegung auf 3 von 5 möglichen Kategorien (2-4) aus der Richtlinie unter folgenden Aspekten:

- Nutzen im Sinne der Richtlinie (Beitrag zur Reduzierung des Risikos aus Sicht der Verwaltung)
- Bedeutung der Maßnahmen für die Risikogebiete (aus Sicht der Betroffenen)
- Chancen auf Realisierung im gegebenen Zeitrahmen

Kommunale wasserbauliche Maßnahmen werden z. B. in Abhängigkeit vom Vorliegen bzw. vom Erarbeitungsstand des dazu erforderlichen Hochwasserschutzkonzeptes eingeordnet

- Maßnahmenübersicht
- Schwerpunkte der Maßnahmenplanung
- Investitionsbedarf
- Zielerreichung
- Weitere Angaben
- **Ablauf der Maßnahmenplanung**



Durchführung der Maßnahmenenerhebung (2)

- Anlegen der Datenbankstruktur für Haltung, Darstellung und Reporting an die FGG und die EU-Kommission
- Analyse der Defizite und Unstimmigkeiten in den Maßnahmen
- Aufbereitung und Zusammenstellung der Maßnahmen
- Vorstellung und Diskussion der Ergebnisse der Maßnahmenplanung in den vier 2. Regionalworkshops im November/Dezember 2013
- Darstellung der Maßnahmen risikogebietsweise zur Prüfung, Stellungnahme und Berichtigung durch die Kommunen
- Bearbeitung der Rückläufe und Korrektur der Daten

Vorgehen Maßnahmenprüfung entsprechend Festlegungen im TMLFUN am 13.11.2013

Festlegungen

- Aufnahme aller HWSK: Gewässer 1. Ordnung: Prüfung, ob TLUG dazu eine Landesmaßnahme aufgestellt hat = ja, in allen Fällen, Gewässer 2. Ordnung und Nebengewässer der Risikogewässer: ob als Voraussetzung für nachfolgend genannte Maßnahmen notwendig
- Aufnahme von Maßnahmen mit Retentionswirkung auch an Nebengewässern der Risikogewässer (GS10/314_02, GS11/311_01, GS17/315_01) unter dem Vorbehalt des Nachweises der Retentionswirkung mit Hilfe eines HWSK
- Aufnahme der nichtbaulichen Maßnahmen des technischen Hochwasserschutzes (GS13/318_02, GS14/310_03, GS15/316_01 und GS20/317_03) in Kommunen an Risikogewässern 1. Ordnung

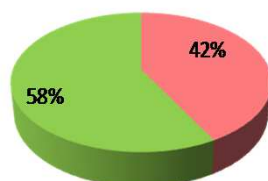
Maßnahmenabfrage von Kommunen und Landkreisen (TH)

	verschickte Maßnahmenformulare	davon Rückmeldungen bis 20.11.13	Maßnahmenänderung bzw. Neuaufnahme zum 15.01.14
Gemeinden und Städte	337	195 (davon 35 ohne Maßnahmenmeldung)	12
kreisfreie Städte	6	6	1
Landkreise	17	17	
Σ	360	218	13

Maßnahmenabfrage von Kommunen und Landkreisen

Kommunale Beteiligung

■ keine Rückmeldung ■ Rückmeldung



Beteiligung kreisfreie Städte und Landkreise

■ Rückmeldung ■ keine Rückmeldung

