

Einstufung der erheblich veränderten und künstlichen Wasserkörper im zweiten Bewirtschaftungszyklus der WRRL

Thomas Lagemann, TMLFUN

Warum eine Neuauflage?

- Vorgaben der WRRL
Überprüfung der Wasserkörper und deren Einstufung für den zweiten BWZ
- Kritik der EU-Kommission an Deutschland
HMWB-Einstufung des ersten BWZ nicht transparent und (bundes)einheitlich genug

Grundsätze

- CIS-Leitfaden
Orientierung am Vorgehen nach der gemeinsamen europäischen Strategie
- LAWA-Hintergrundpapier
Orientierung am Vorgehen der Länderarbeitsgemeinschaft **NEU**
- Wasserhaushaltsgesetz (WHG)

Datengrundlagen

- Gewässerstrukturkartierung, Stauanlagen, Naturräume
Ermittlung der hydromorphologischen Veränderung und der signifikanten Nutzung am Gewässerabschnitt
- Ökologischer Zustand 2013
Bewertung der OWK
- Planzustand
Abschätzung der Zielerreichung durch die Maßnahmen zur Verbesserung der Gewässerstruktur

Ausweisungsmethode

1. Kennzeichnung der Gewässerabschnitte mit Handlungserfordernis (Bäche GSK 4 bis 7, Flüsse GSK 5 bis 7)
2. Kennzeichnung der Gewässerabschnitte mit signifikanten Nutzungen (Siedlungsbereiche, Hochwasserschutz, Wasserspeicherung, Landentwässerung, Wasserregulierung)
3. Auswahl der Gewässerabschnitte mit Handlungsbedarf und Nutzung (Signifikanzkriterium: an 35% der Gewässerstrecke im OWK gibt es ein Handlungserfordernis und gleichzeitig eine signifikante Nutzung)

→ mögliche HMWB-Kandidaten (Schritte 1-6)

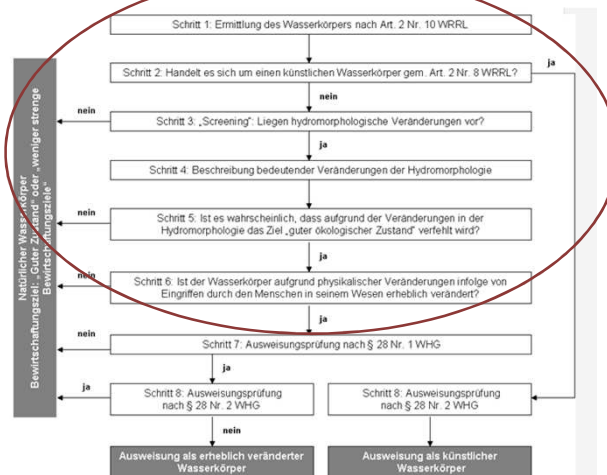
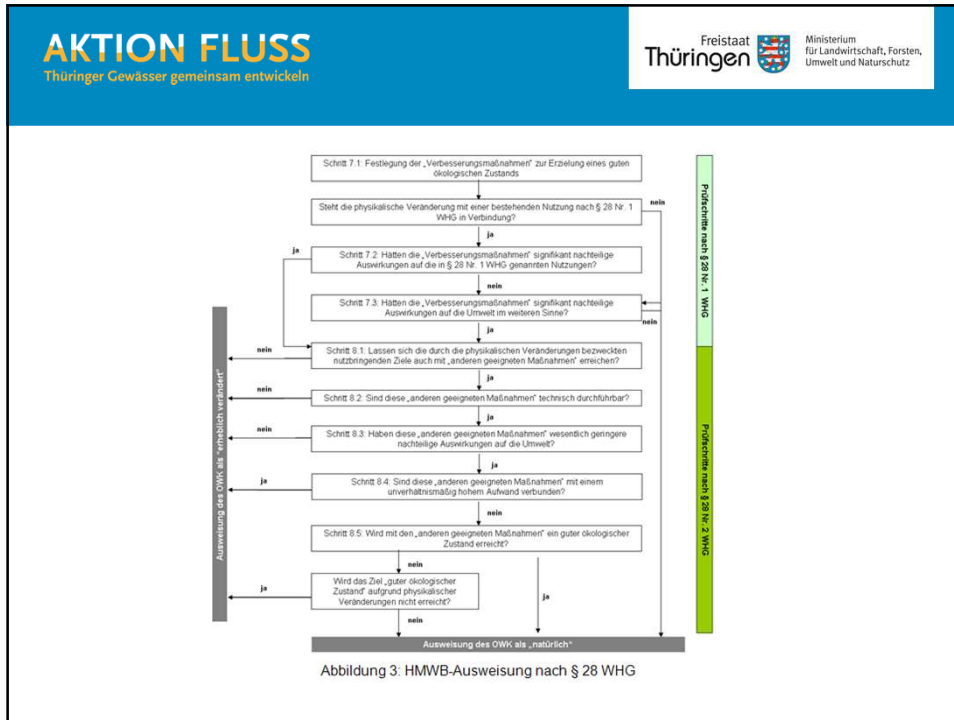


Abbildung 1: schematischer Ablauf der Ausweisungsprüfung erheblich veränderter und künstlicher Wasserkörper nach dem CIS-Leitfaden 2.2 [1]



AKTION FLUSS
Thüringer Gewässer gemeinsam entwickeln

Freistaat Thüringen
Ministerium für Landwirtschaft, Forsten, Umwelt und Naturschutz

OWK war im ersten BWZ **NWB** und wird im zweiten **NWB** sein (77 OWK)

<i>Nord-Mitte</i>	<i>Süd</i>	
Zahme Gera	Parthe-Bibra-Jüchsen	Obere Itz
Wilde Gera	Unter Werra bis Heldrabach	Schweina
Untere Apfelstädt	Untere Schleuse-Nahe	Untere Felda
Obere Eller	Untere Nesse	Obere Felda
Welsbach	Obere Hörsel mit Leina	Oechse
Obere Helbe (2)	Obere Werra bis Schmalba	Walse
Obere Leine	Mittlere Werra bis Tiefenort	Sülze
Apfelstädt-Ohra	Mittlere Werra von Tiefenort bis Vacha	Milz
Bere	Frieda-Rosuppe	Rosa
Obere Zorge	Obere Nesse (2)	Truse
Obere Helme	Katzbach	Herpf
Leine	Schwarzbach	Grumbach
Wipfra	Schwarza-Untere Hasel	Untere Ulster
Obere Gera (2)	Obere Werra ab Schwaba	

Keine Änderung

AKTION FLUSS
Thüringer Gewässer gemeinsam entwickeln

Freistaat Thüringen
Ministerium für Landwirtschaft, Forsten, Umwelt und Naturschutz

OWK war im ersten BWZ **NWB** und wird im zweiten **NWB** sein (77 OWK)

<i>Ost</i>		
Mittlere Pleiße (2)	Brahme	Gönnabach
Obere Weida	Roda	Untere Orla
Obere Loquitz	Gleise	Forellenbach
Mittlere Ilm	Otterbach	Untere Loquitz
Remdaer Rinne	Wipse	Fuchsbach
Pöltzschbach	Rinne	Spannerbach
Mittlere Schwarza (2)	Erbach	Untere Ilm
Plottenbach-Dreba	Obere Ilm	Lemnitz
Mittlere Saale (2)	Wisenta	Wettera (2)
Untere Schwarza	Gessenbach	Frisau
Untere Weida-Triebes	Leutra (Maua)	Sormitz
Weißer Elster Göltzsch bis Seilersbach		Auma
Obere Schwarza-Goldisthal		

Keine Änderung

AKTION FLUSS
Thüringer Gewässer gemeinsam entwickeln

Freistaat Thüringen
Ministerium für Landwirtschaft, Forsten, Umwelt und Naturschutz

OWK war im ersten BWZ **HMWB** und wird im zweiten BWZ auch **HMWB** sein (34 OWK)

22 Fließgewässer-OWK

<i>Ost</i> Aubach Gerstenbach	<i>Nord-Mitte</i> Untere Zorge Bode, Obere Hahle Ohne Obere Unstrut Lossa, Seebach Schambach Gramme Mahlgera Untere Wipper (2) Suthbach, Salza Untere Gera (2) Untere Unstrut (2)
<i>Süd</i> Untere Hörsel Schmalkalde Obere Steinach Kreck-Helling Obere Hasel	

12 Talsperren-OWK

<i>Nord-Mitte</i> TS Seebach TS Dachwig TS Ohra TS Weida TS Schmalwasser	<i>Ost</i> TS Hohenleuben TS Weida TS Zeulenroda TS Bleiloch (2) TS Hohenwarte (2)
	<i>Süd</i> TS Schönbrunn TS Ratscher

Keine Änderung

AKTION FLUSS
Thüringer Gewässer gemeinsam entwickeln

Freistaat Thüringen
Ministerium für Landwirtschaft, Forsten, Umwelt und Naturschutz

OWK war im ersten BWZ **NWB** und wird im zweiten BWZ **HMWB** sein (12 OWK)

Ost Leuba Mittlere Weiße Elster Obere Orla Sprotte Rauda Wiedabach Reinstädter Bach Talsperre Leibis	Nord-Mitte Solgraben-Kyffhäuserbach Helderbach Mittlere Unstrut Süd Obere Saale Obere Saale
--	---

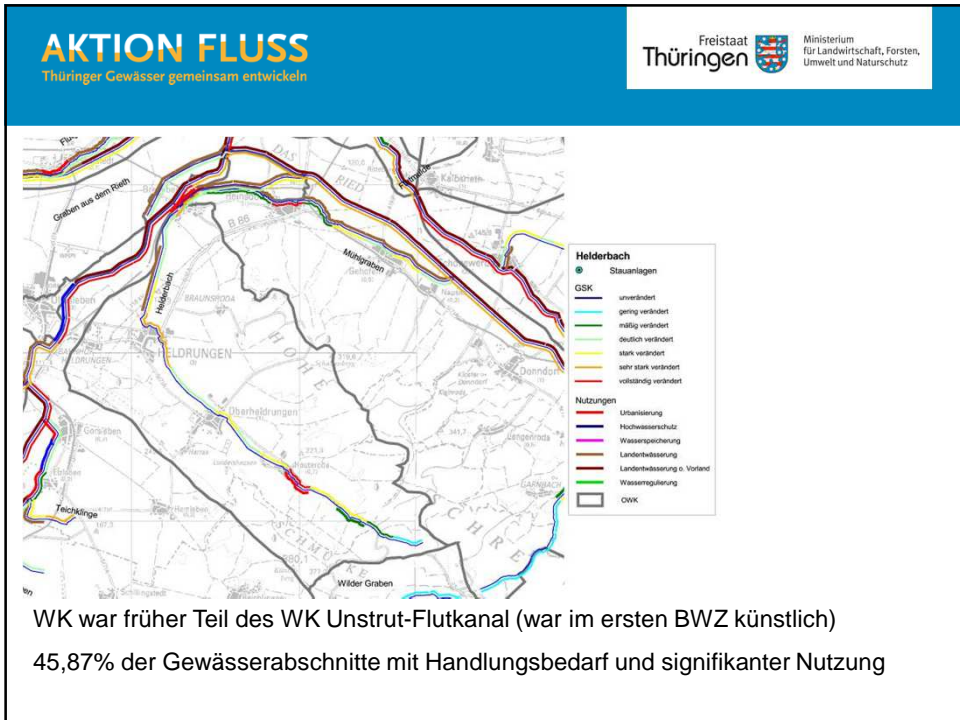
Änderung bei 12 OWK von NWB bzw. AWW → HMWB

AKTION FLUSS
Thüringer Gewässer gemeinsam entwickeln

Freistaat Thüringen
Ministerium für Landwirtschaft, Forsten, Umwelt und Naturschutz

WK war früher NWB, jetzt HMWB aufgrund der geänderten Zuweisung der signifikanten Nutzungen

68,5 % der Gewässerabschnitte mit Handlungsbedarf und signifikanter Nutzung



AKTION FLUSS
Thüringer Gewässer gemeinsam entwickeln

Freistaat Thüringen
Ministerium für Landwirtschaft, Forsten, Umwelt und Naturschutz

OWK war im ersten BWZ **HMWB** und wird im zweiten **NWB** sein (11 OWK)

11 OWK, die zwar bedeutende hydromorphologische Veränderungen aufweisen, der Anteil der signifikanten Nutzung aber unter 35% liegt

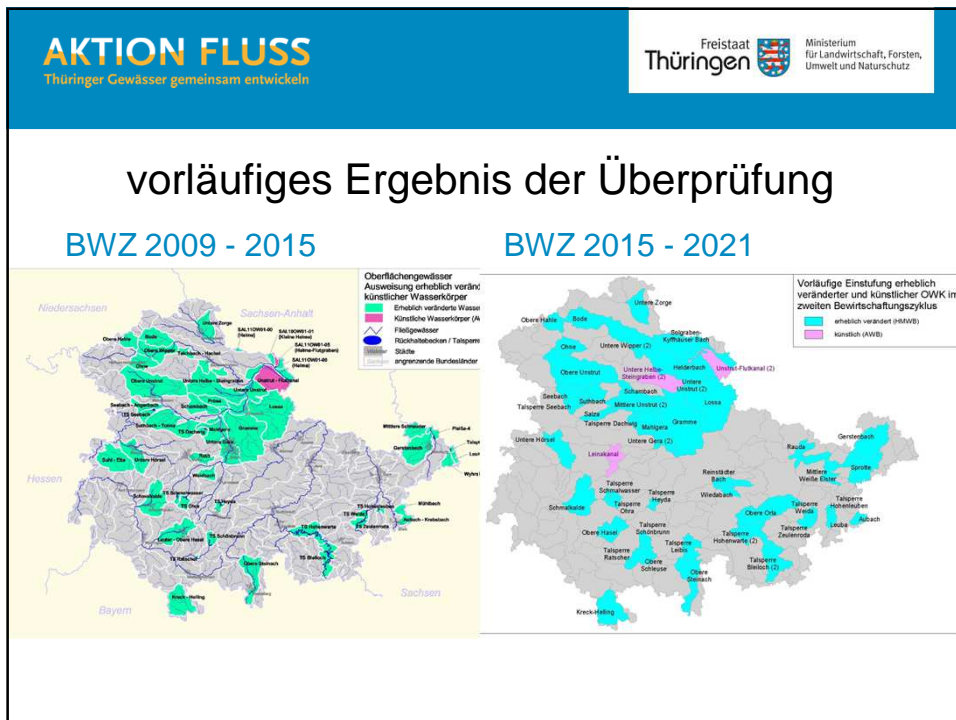
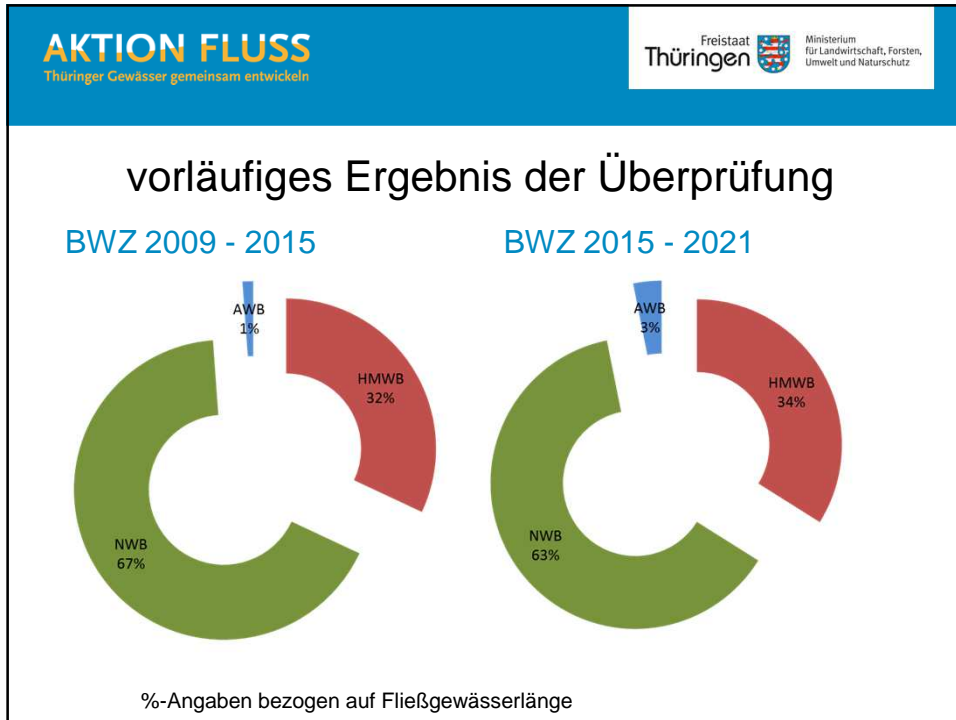
Nord-Mitte	Ost	Süd
Obere Wipper	Mittlere Schmauder	Suhl
Pröse	Kreisbach	Elte
Roth		
Weidbach		
Mittlere Helbe		
Nordmar		
Tonna		

3 AWB – künstliche Wasserkörper

Unstrut-Flutkanal (2)	untere Helbe-Steingraben (2)	Leinakanal
-----------------------	------------------------------	------------

Änderung bei 11 OWK von HMWB → NWB

Änderung bei 2 OWK von NWB bzw. HMWB → AWB



Wie geht es weiter?

- Ableitung von Verbesserungsmaßnahmen für die Wasserkörper und endgültige Festlegung HMWB
- Neues Ziel: „gutes ökologisches Potenzial“, d.h. Aufnahme von Verbesserungsmaßnahmen zur Erreichung des guten ökologischen Potenzials in Maßnahmenprogramm nach wie vor notwendig