

Ermittlung der Fremdwasserherkunft und Festlegung von Messzeiträumen im Kanalnetz bei Mischsystemen

Zuständigkeit

| Verantwortl. | Mitwirkung | Information |
|--------------|------------|-------------|
|--------------|------------|-------------|

Bestandspläne →

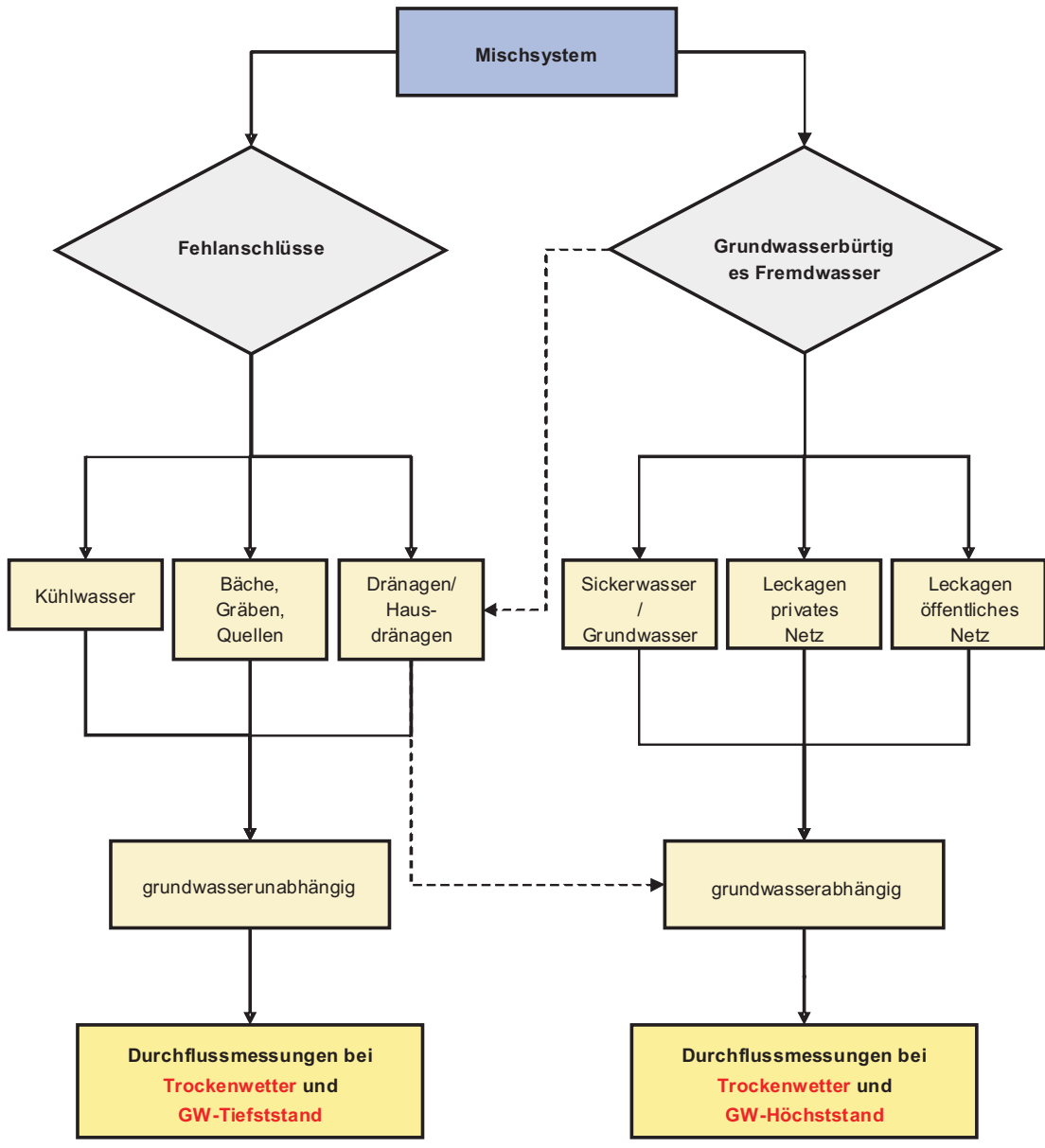
Kanalkataster/
Zustandsbericht
gem. EKVO →

GW-Ganglinien/
Niederschlags-
daten →

Genehmigungen →

Prüfplan
Teilent-
wässerungs-
gebiete ←

Dokument
benötigt →
erstellt ←



N

N I B

N I B

N I B

N I D B

B = Behörden
I = Ingenieurbüro
D = Dienstlesiter
N = Netzbetreiber