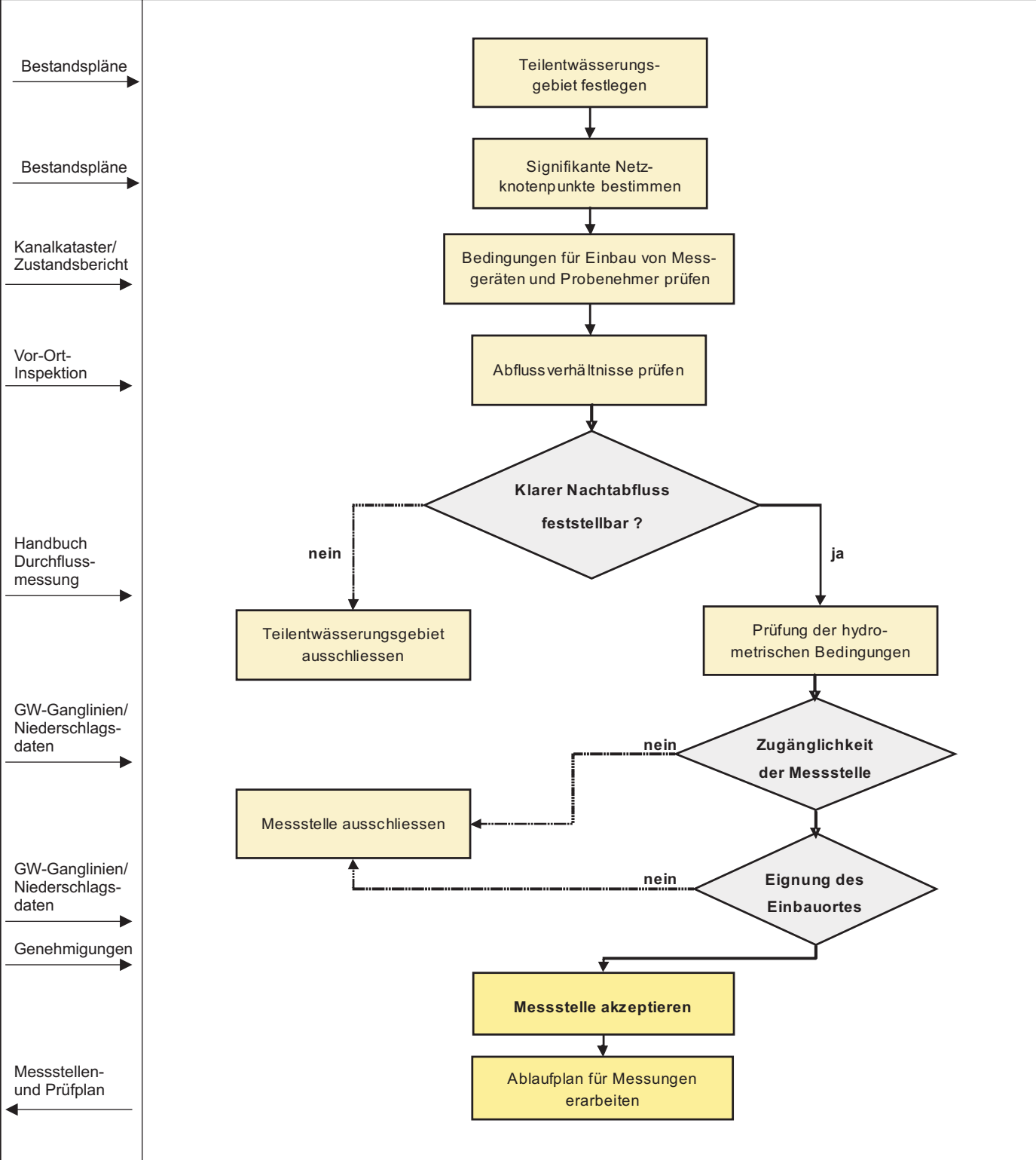


### Festlegung der Messpunkte im Kanalnetz

**Zuständigkeit**

Verantwortl.	Mitwirkung	Information
--------------	------------	-------------



Bestandspläne	N	I	
Bestandspläne	N	I	
Kanalkataster/ Zustandsbericht	N	I	D
Vor-Ort- Inspektion	N	I	D
Handbuch Durchfluss- messung	N	D	
GW-Ganglinien/ Niederschlags- daten	N	I	B
GW-Ganglinien/ Niederschlags- daten	N	D	
Genehmigungen	N	I	
Messstellen- und Prüfplan	N	D	I
	N	I	

Dokument benötigt  
← erstellt

B = Behörden  
I = Ingenieurbüro  
D = Dienstlesiter  
N = Netzbetreiber