

**Ermittlung der Fremdwasserherkunft und Festlegung von Messzeiträumen im Kanalnetz bei Trennsystemen**

**Zuständigkeit**

Verantwortl.	Mitwirkung	Information
--------------	------------	-------------

Bestandspläne

Kanalkataster/  
Zustandsbericht  
gem. EKVO

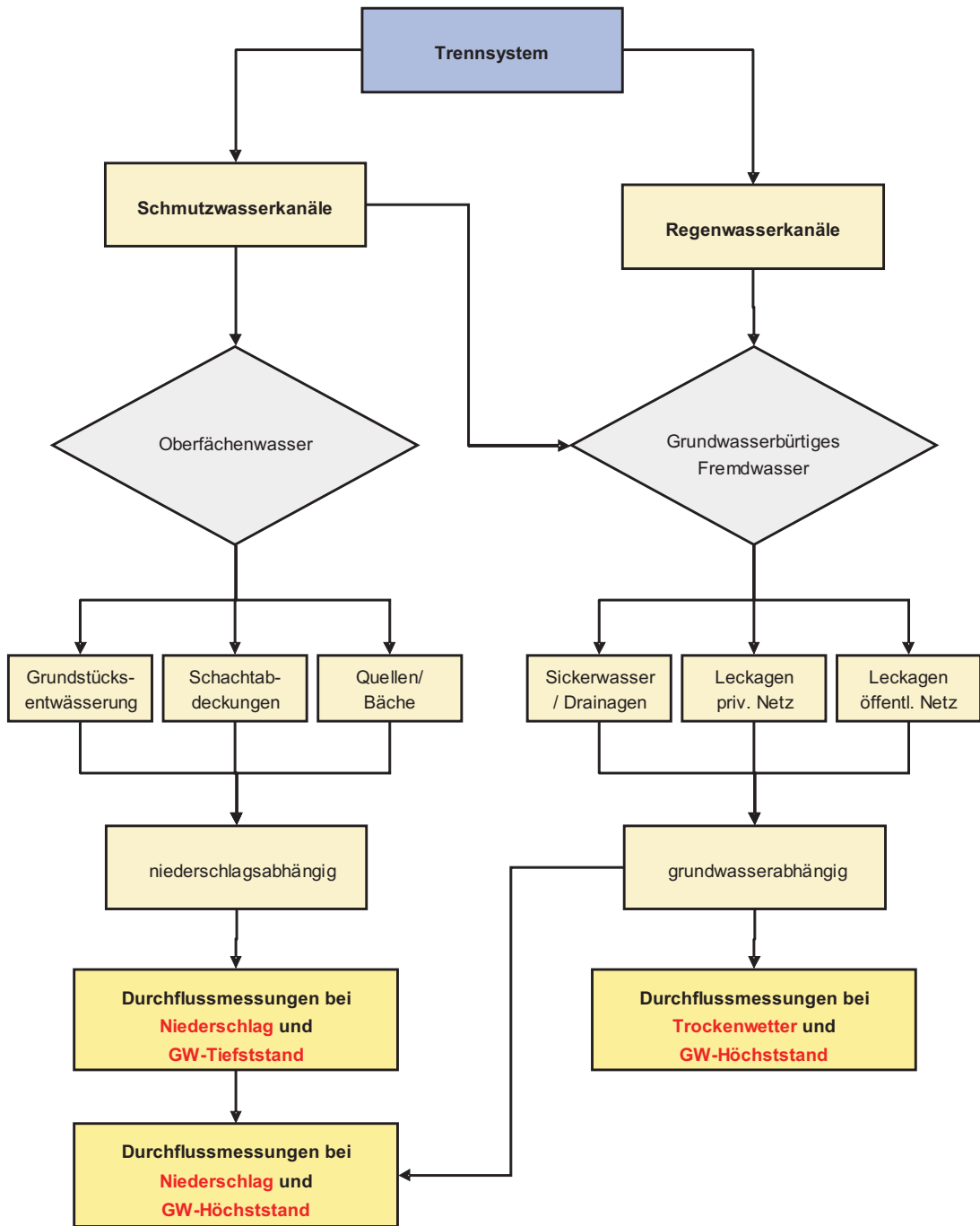
GW-Ganglinien/  
Niederschlags-  
daten

Genehmigungen

Prüfplan  
Teilent-  
wässerungs-  
gebiete

Dokument  
benötigt

erstellt



N

N

N

N

N

N

N

I

I

I

I

I

I

B

B

B

B

B = Behörden  
I = Ingenieurbüro  
D = Dienstlesiter  
N = Netzbetreiber