

Freistaat
Thüringen



Thüringer
Landesanstalt für
Umwelt und Geologie

Ergebnisse der Hausmüllanalysen
der öffentlich-rechtlichen Entsorgungsträger im
Zeitraum 2011-2017

Kompostierbare Abfälle

Jena im August 2018

Gemäß § 7 Absatz 5 der Thüringer Abfallwirtschaftskonzept- und –bilanzverordnung lassen die Thüringer öffentlich-rechtlichen Entsorgungsträger (örE) für Zwecke ihrer abfallwirtschaftlichen Planungen regelmäßig oder anlassbezogen Restmüllanalysen, im Folgenden als Hausmüllanalysen (HMA) bezeichnet, erstellen und übergeben diese der Thüringer Landesanstalt für Umwelt und Geologie (TLUG).

Aus aktuellem Anlass (Umsetzung des § 11 Abs. 1 Kreislaufwirtschaftsgesetz) ist insbesondere der Anteil kompostierbarer Abfälle im Hausmüll von Interesse. Deshalb erfolgt mit diesem Bericht eine Auswertung der vorliegenden Hausmüllanalysen bezogen auf diese Abfallgruppe.

Von allen 20 örE lagen Berichte zu den im Zeitraum 2011 bis 2017 durchgeführten Hausmüllanalysen nach dem Merkblatt Hausmüllanalysen¹ vor.

In den nach repräsentativen Strukturgebieten ausgewählten Stichprobengebieten wird vor dem eigentlichen Abfuhrtermin des Hausmülls die entsprechende Probemenge separat erfasst und anschließend mittels Siebung in die Siebfractionen Grobmüll (> 40 mm), Mittelmüll (> 10 bis < 40 mm) und Feinmüll (< 10 mm) unterteilt. Anschließend erfolgt eine händische Sortierung des gesamten Grobmülls nach Stoffgruppen (unterteilt in Stofffraktionen) und einer repräsentativen Teilmenge des Mittelmülls, unterteilt nach Stoffgruppen und deren Verwiegung. Der Anteil der nativen Organik in der Feinmüllfraktion bleibt aus methodischen Gründen unberücksichtigt.

Tabelle 1 gibt eine Übersicht über die jeweils aktuellsten, in allen Thüringer örE durchgeführten Hausmüllanalysen. Neben dem Zeitraum der Durchführung und den Auftragnehmern, die die Hausmüllanalysen durchführten, wird für jeden örE der nach Einwohneranteilen gewichtete Mittelwert der im Restmüll enthaltenen kompostierbaren Abfälle (ohne Feinmüll) angegeben, und zwar als absolute Menge (kg je Einwohner und Jahr) und als prozentualer Anteil.

Tabelle 2 stellt die Definitionen und Beschreibungen der verschiedenen Strukturgebietstypen dar. Das ist zum Verständnis der nachfolgenden detaillierten Ergebnisse der Hausmüllanalysen der örE erforderlich.

Im Folgenden werden die Jahresdurchschnittswerte der organischen Bestandteile der Grobmüll- und Mittelmüllfraktion unterteilt in die Stofffraktionen

- Gartenabfälle
- Küchenabfälle
- Sonstige kompostierbare Abfälle sowie
- Kompostierbare Abfälle im Mittelmüll

zusammengefasst als „**kompostierbare Abfälle**“ für die Strukturgebietstypen:

- 1-2 Familienhausbebauung (1-2 FH)
- Mehrfamilienhausbebauung (MFH)
- Großwohnanlagen (GWA)

und für das gesamte Entsorgungsgebiet unter Nr. 1 in **kg pro Einwohner und Jahr (kg/E,a)** und unter Nr. 2 in **Prozent (%)**, dargestellt.

¹ Merkblatt für die Durchführung von Untersuchungen zur stofflichen Zusammensetzung des Restmülls aus Haushaltungen
https://www.thueringen.de/imperia/md/content/tlug/abt4/abfall/hma-merkblatt_01_15_2013.pdf

Tab.1: ZEITRAUM, DURCHFÜHRUNG UND DURCHSCHNITTLICHE ERGEBNISSE DER HMA

örE	Zeitraum der HMA	Durchführung durch	nach Einwohneranteilen gewichteter Mittelwert	
			in kg/E,a	in %
Lk Eichsfeld	2013	Witzenhausen- Institut	47,1	42,6
Lk Nordhausen	2016	BTN Biotechnologie Nordhausen GmbH	51,8	34,5
Kyffhäuserkreis	2013/14	Zeller GmbH Leipzig	32,0	25,1
Unstrut-Hainich-Kreis	2013	Zeller GmbH Leipzig	45,3	33,8
Erfurt-Stadt	2015/2016	SHC Sabrowsky-Hertrich-Consult GmbH	55,6	40,4
Lk Gotha	2013	SHC Sabrowsky-Hertrich-Consult GmbH	22,9	36,8
Lk Sömmerda	2015	Zeller GmbH Leipzig	50,5	44,0
Ilm-Kreis	2015	Zeller GmbH Leipzig	70,6	38,2
Weimar-Stadt	2013	SHC Sabrowsky-Hertrich-Consult GmbH	56,3	44,9
Lk Weimarer Land	2016/17	SHC Sabrowsky-Hertrich-Consult GmbH	62,6	39,4
Hildburghausen	2015	SHC Sabrowsky-Hertrich-Consult GmbH	41,0	37,0
AZV	2015	SHC Sabrowsky-Hertrich-Consult GmbH	39,1	39,1
Suhl-Stadt	2015	SHC Sabrowsky-Hertrich-Consult GmbH	72,5	45,9
Lk Schmalkalden-Meiningen	2015	SHC Sabrowsky-Hertrich-Consult GmbH	56,0	48,8
Lk Sonneberg	2015	SHC Sabrowsky-Hertrich-Consult GmbH	46,1	42,3
Lk Altenburger Land	2011	SHC Sabrowsky-Hertrich-Consult GmbH	30,9	31,0
Jena-Stadt	2015/2016	SHC Sabrowsky-Hertrich-Consult GmbH	32,0	34,7
Saale-Holzland-Kreis	2015/2016	SHC Sabrowsky-Hertrich-Consult GmbH	41,2	42,5
ZASO	2013/14	SHC Sabrowsky-Hertrich-Consult GmbH	44,7	35,0
AWV Ostthüringen	2014	SHC Sabrowsky-Hertrich-Consult GmbH	36,4	27,7
Thüringen	nach Einwohneranteilen gewichteter Mittelwert		45,3	37,4

Tab.2: Strukturgebiete-Definition

Strukturb.-Nr.	Strukturgebiet- Beschreibung	Behältergröße	Siedlungsart
110	Ein- und Zweifamilienhausbebauung, (Nutzung des Müllbehälters durch ein oder zwei Haushalte)	40-240 l	ländliche Siedlungsstruktur
120	Ein- und Zweifamilienhausbebauung, (Nutzung des Müllbehälters durch ein oder zwei Haushalte)	40-240 l	städtische Siedlungsstruktur
210	Mehrfamilienhausbebauung (Nutzung des Müllbehälters durch mehrere Haushalte)	40-240 l	städtische Siedlungsstruktur
220	Mehrfamilienhausbebauung, (Nutzung des Müllbehälters durch mehrere Haushalte); GWA		städtische Wohnbebauung, keine Nutzgärten, Wohngebiete in Blockbauweise (Neubaugebiete, Großwohnanlagen)
221	Mehrfamilienhausbebauung, (Nutzung des Müllbehälters durch einzelne Haushalte); GWA;	40-240 l	städtische Wohnbebauung, keine Nutzgärten, Wohngebiete in Blockbauweise (Neubaugebiete, Großwohnanlagen)
222	Mehrfamilienhausbebauung, (Nutzung des Müllbehälters durch mehrere Haushalte); GWA	1.100 l	städtische Wohnbebauung, keine Nutzgärten, Wohngebiete in Blockbauweise (Neubaugebiete, Großwohnanlagen)
223	Mehrfamilienhausbebauung, (Nutzung des Müllbehälters durch mehrere Haushalte); GWA	1.100 l, Müllschleuse	städtische Wohnbebauung, keine Nutzgärten, Wohngebiete in Blockbauweise (Neubaugebiete, Großwohnanlagen)
224	Mehrfamilienhausbebauung, (Nutzung des Müllbehälters durch mehrere Haushalte); GWA ;Biotonne	1.100 l, Biotonne	städtische Wohnbebauung, keine Nutzgärten, Wohngebiete in Blockbauweise (Neubaugebiete, Großwohnanlagen)
230	Mehrfamilienhausbebauung (Nutzung des Müllbehälters durch einzelne Haushalte)	40-240 l	städtische und ländliche Siedlungsstruktur
310	Mischbebauung	80-1.100 l	Mehrgeschossige Innenstadtbauung
320	Mischbebauung, Biotonne	80-1.100 l	Mehrgeschossige Innenstadtbauung mit vorwiegend Nutzung der Biotonne
400	Durchschnitt aller Strukturgebiete		gesamter Lk bzw. öRE

1. Ergebnisse der HMA in kg/E,a

1.1 Thüringen insgesamt

1-2 FH Thüringen	Gartenabfälle	Küchenabfälle	sonstige kompostierbare Abfälle	kompostierbare Abfälle Mittelmüll	kompostierbare Abfälle
Minimum	0,9	4,2	0,0	1,9	8,1
Maximum	18,6	43,4	5,4	33,1	72,8
gewichtetes Mittel	4,2	21,2	2,1	12,9	40,4

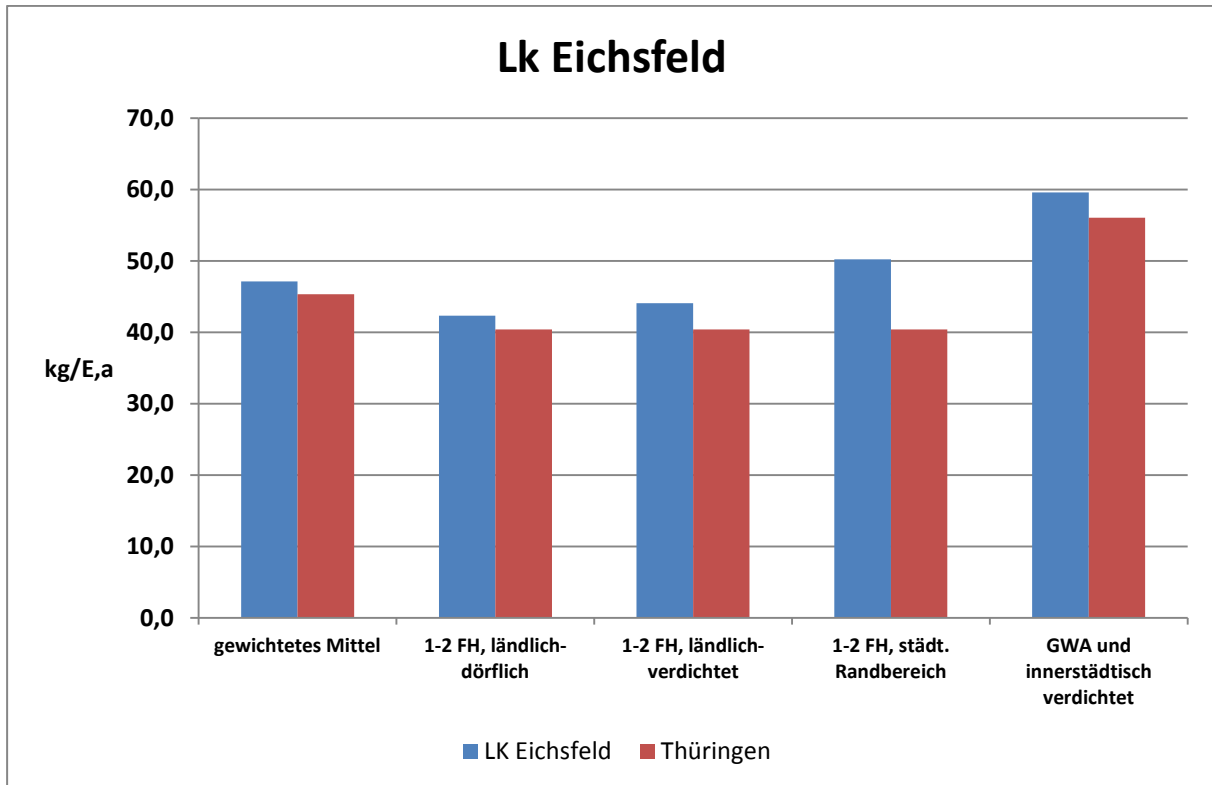
MFH Thüringen	Gartenabfälle	Küchenabfälle	sonstige kompostierbare Abfälle	kompostierbare Abfälle Mittelmüll	kompostierbare Abfälle
Minimum	1,4	12,0	0,0	2,8	18,1
Maximum	14,8	54,7	6,0	31,5	83,2
gewichtetes Mittel	5,7	29,6	2,8	8,5	46,6

GWA Thüringen	Gartenabfälle	Küchenabfälle	sonstige kompostierbare Abfälle	kompostierbare Abfälle Mittelmüll	kompostierbare Abfälle
Minimum	0,3	10,6	0,2	2,8	19,2
Maximum	22,2	95,4	7,1	32,1	101,8
gewichtetes Mittel	8,1	31,5	3,5	14,3	56,0

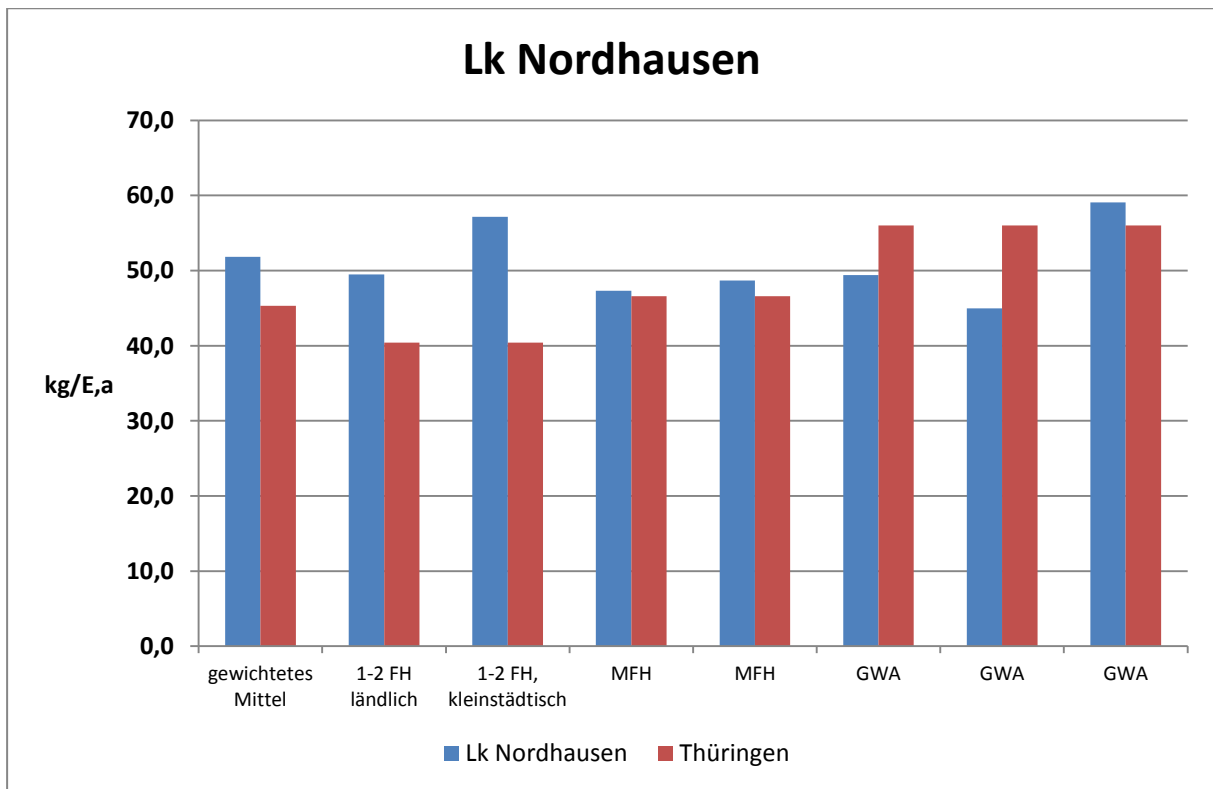
Thüringen	Gartenabfälle	Küchenabfälle	sonstige kompostierbare Abfälle	kompostierbare Abfälle Mittelmüll	kompostierbare Abfälle
Minimum	1,6	15,2	0,2	3,6	22,9
Maximum	13,5	44,6	5,0	31,9	72,5
gewichtetes Mittel	5,2	26,1	2,5	11,6	45,3

Thüringen	Einwohner	EW-Anteil	Gartenabfälle	Küchenabfälle	sonstige kompostierbare Abfälle	kompostierbare Abfälle Mittelmüll	kompostierbare Abfälle
1-2 FH	1.091.043	50	4,2	21,2	2,1	12,9	40,4
MFH	592.788	27	5,7	29,6	2,8	8,5	46,6
GWA	505.417	23	8,1	31,5	3,5	14,3	56,0
gew. Mittel	2.181.358	100	5,2	26,1	2,5	11,6	45,3

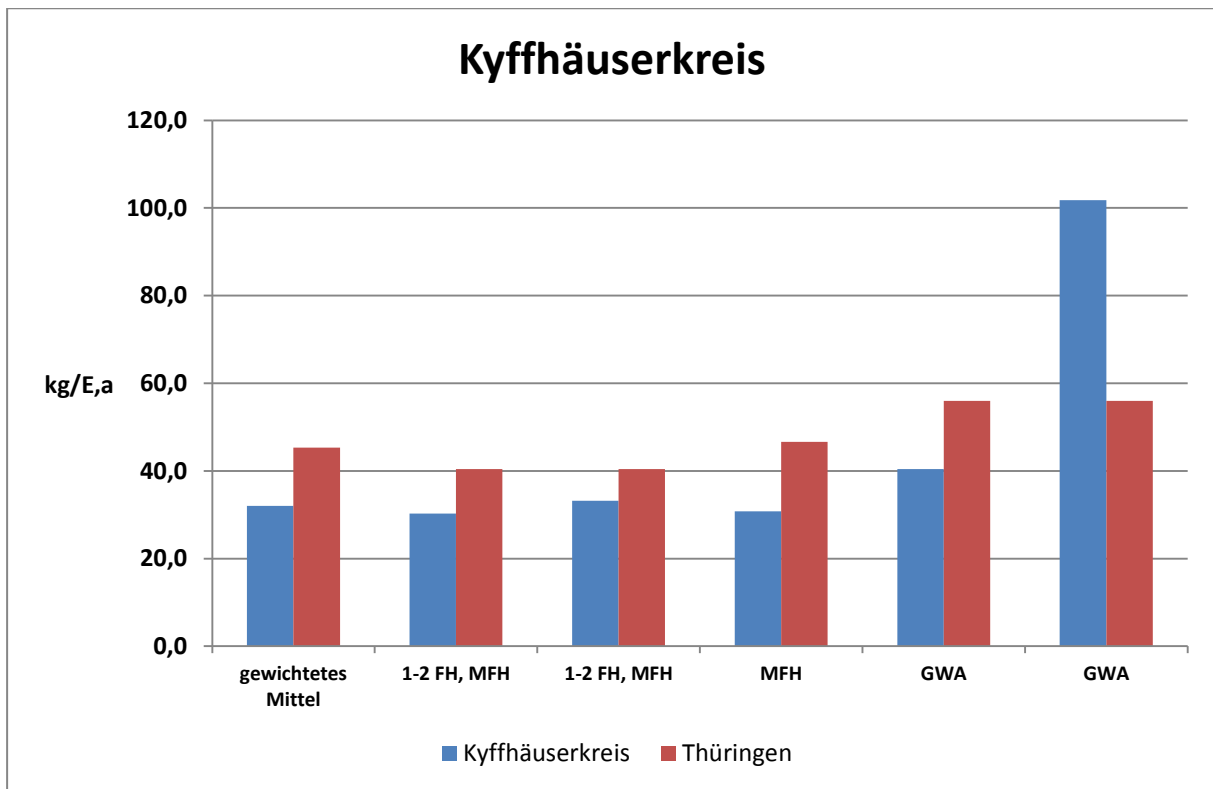
1.2 öRE im Einzelnen



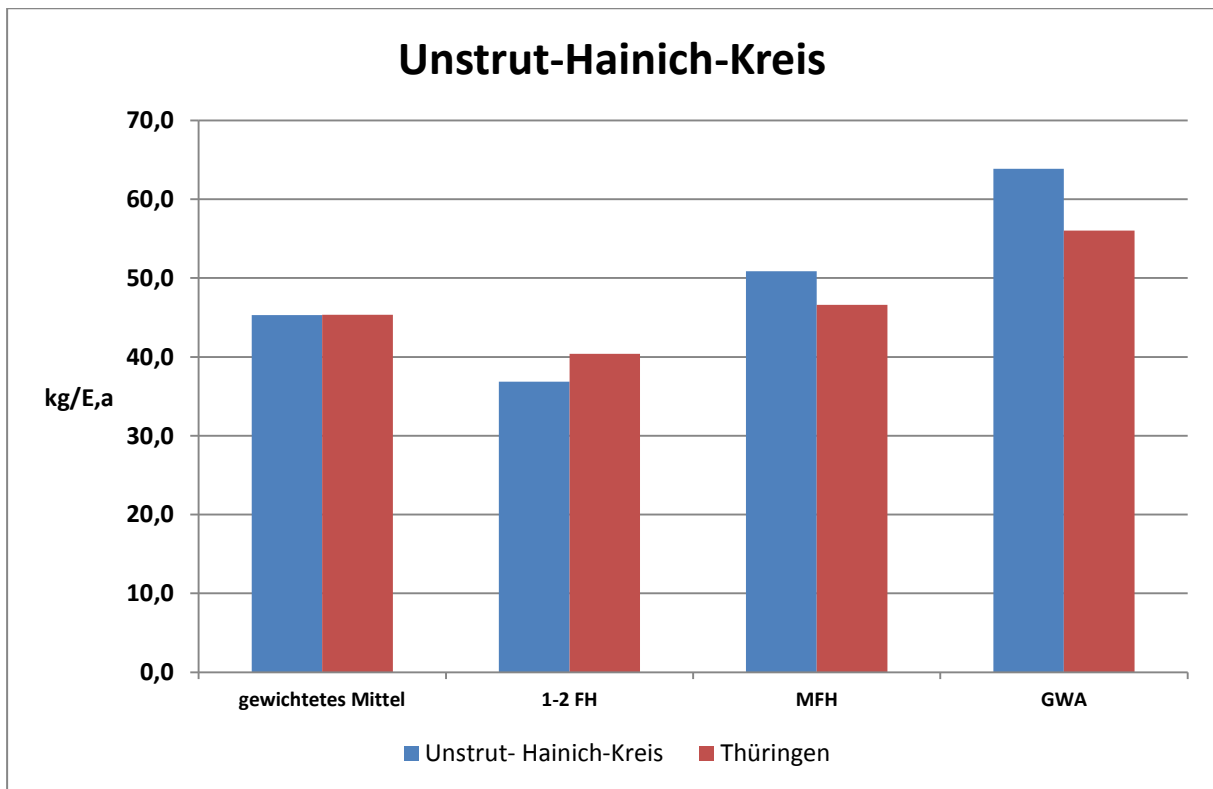
LK Eichsfeld	LK Eichsfeld	Krombach, Schwobfeld	Teistungen	Heiligenstadt	Leinefelde, Heiligenstadt
Strukturgebiet	400	110-1	110-2	120	310/223
Einwohner	104.356	39.760	30.576	14.610	19.410
Beschreibung	gewichtetes Mittel	1-2 FH, ländlich-dörflich	1-2 FH, ländlich-verdichtet	1-2 FH, städt. Randbereich	GWA und innerstädtisch
Gartenabfälle	4,5	6,3	2,5	4,7	4,4
Küchenabfälle	16,5	13,1	16,1	20,6	21,0
verpackte Lebensmittel	3,0	2,8	3,4	2,5	2,7
kompostierbare Abfälle Mittelmüll	23,1	20,2	22,0	22,4	31,5
kompostierbare Abfälle	47,1	42,3	44,1	50,2	59,6



Lk Nordhausen	Lk Nordhausen	6/5 Dörfer, Heringen	6/5 Dörfer, Heringen	Nordhausen	Nordhausen, Stadtrand	Nordhausen	Heringen	Nordhausen
Strukturgebiet	400	110	120	210-1	210-2	222-1	222-2	222-3
Einwohner	85.795	23.049	23.049	6.313	6.313	9.024	9.024	9.024
Beschreibung	gewichtetes Mittel	1-2 FH ländlich	1-2 FH, kleinstädtisch	MFH	MFH	GWA	GWA	GWA
Gartenabfälle	4,0	3,8	1,8	1,7	4,8	2,0	1,5	15,1
Küchenabfälle	15,2	13,6	21,1	14,7	12,0	15,7	11,0	10,6
sonstige kompostierbare Abfälle	0,8	0,5	1,1	0,5	0,3	0,5	1,0	1,3
Mittelmüll	31,9	31,6	33,1	30,4	31,5	32,1	31,5	32,1
kompostierbare Abfälle	51,8	49,5	57,1	47,3	48,7	49,4	45,0	59,1

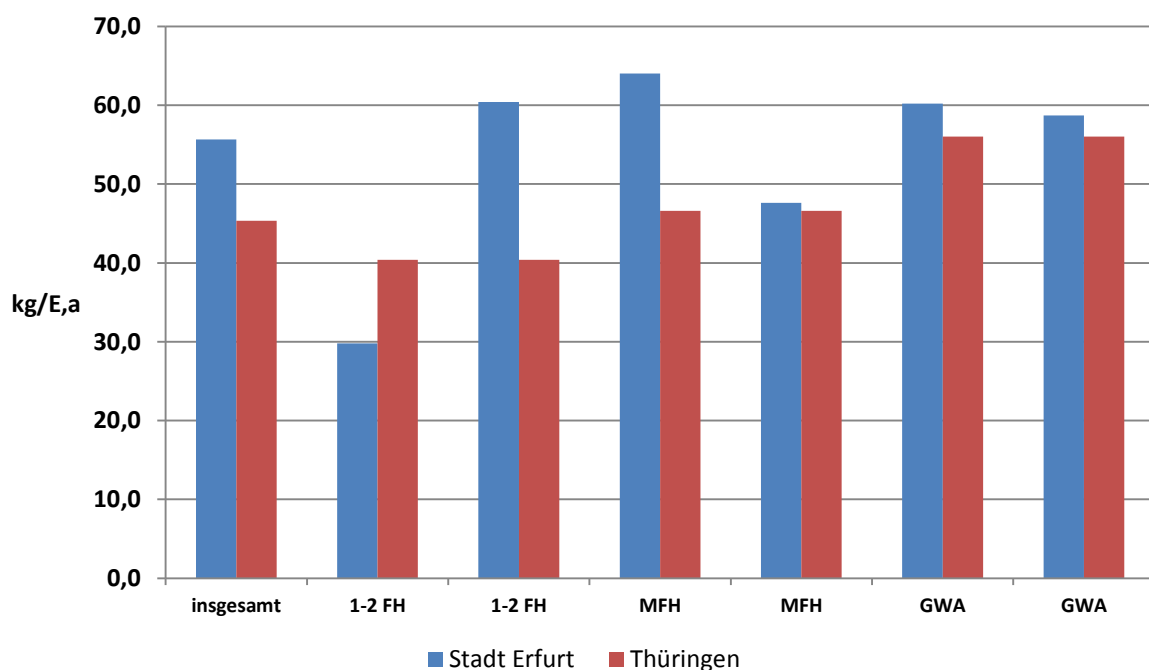


Kyffhäuserkreis	Kyffhäuserkreis	Ringleben	Trebra, Niederbösa	Sondershausen	Sondershausen	Bad Frankenhausen
Strukturgebiet	400	110-1	110-2	210	222-1	222-2
Einwohner	80.074	17.025	2.510	52.058	8.181	300
Beschreibung	gewichtetes Mittel	1-2 FH, MFH	1-2 FH, MFH	MFH	GWA	GWA
Gartenabfälle incl. Mittelmüll	4,0	4,2	3,0	3,3	7,9	13,0
Küchenabfälle incl. Mittelmüll	27,7	25,2	28,6	27,3	32,8	95,4
sonstige kompostierbare Abfälle	0,5	0,9	1,6	0,3	0,7	1,3
kompostierbare Abfälle incl. Mittelmüll	32,0	30,3	33,2	30,8	40,4	101,8
eigene Berechnung	32,2	30,3	33,2	30,9	41,3	109,7

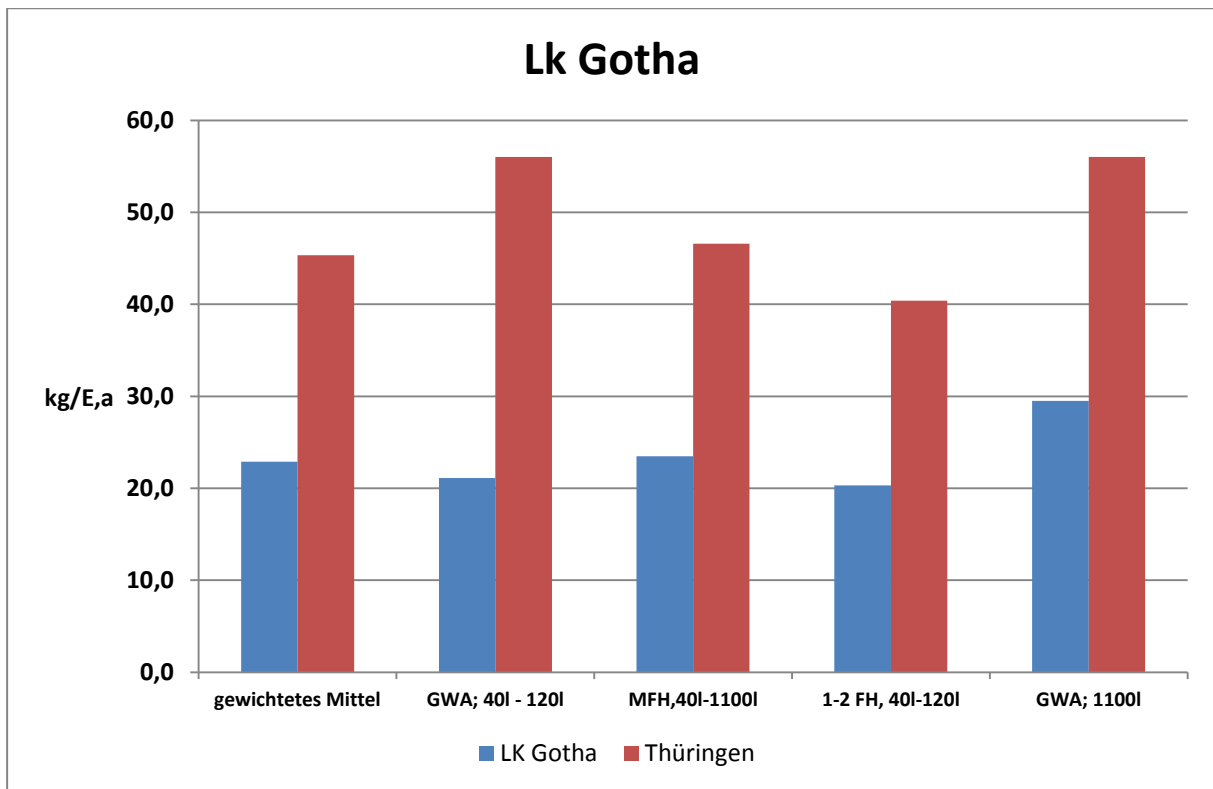


Unstrut- Hainich-Kreis	400	110	210/120	222
Einw ohner	107.664	54.586	40.266	12.812
Beschreibung	gewichtetes Mittel	1-2 FH	MFH	GWA
Gartenabfälle	4,4	1,6	6,2	10,6
Küchenabfälle	16,3	9,3	23,0	24,8
sonstige kompostierbare Abfälle	1,0	1,3	0,6	0,6
kompostierbare Abfälle Mittelmüll	23,7	24,8	21,0	27,8
kompostierbare Abfälle	45,3	36,9	50,9	63,9

Stadt Erfurt

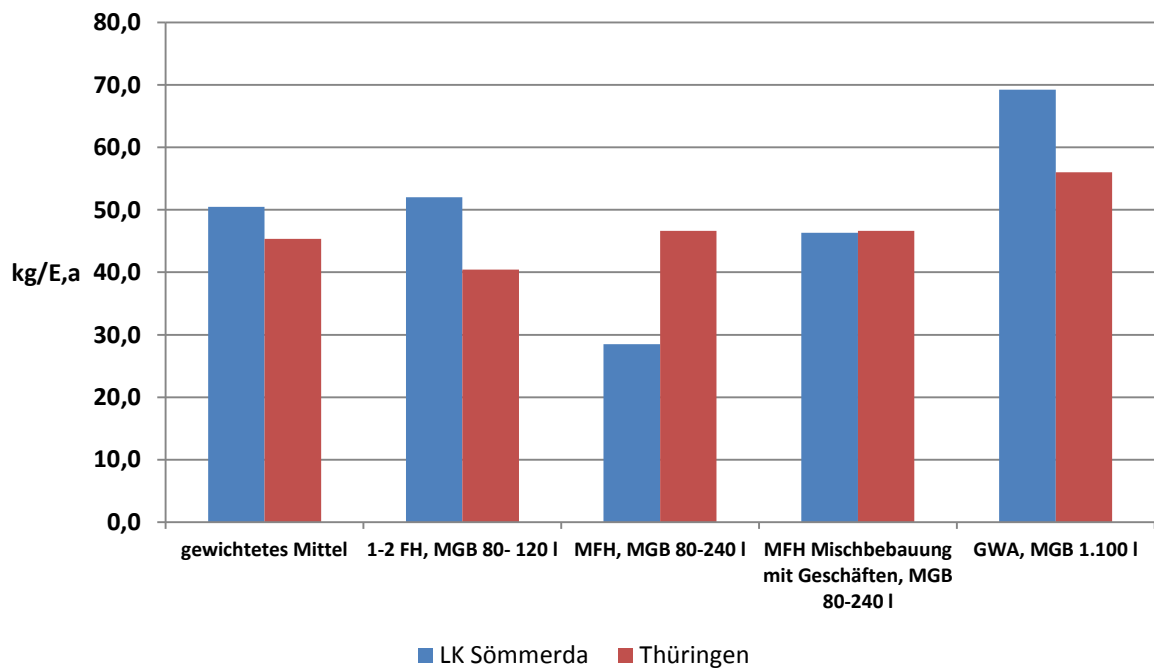


Stadt Erfurt	Stadt Erfurt	Ringelberg siedlung	Schw erborn	Löbervorstadt	Kämpfervorstadt	Melchendorf	Johannesplatz
Strukturgebiet	400	120-1	120-2	210-1	210-2	224-1	224-2
Einw ohner	206.380	13.760	43.440	43.100	53.000	35.400	17.680
Beschreibung	gewichtetes Mittel	1-2 FH	1-2 FH	MFH	MFH	GWA	GWA
Gartenabfälle	9,0	2,0	13,8	11,3	5,5	8,7	8,5
Küchenabfälle	32,7	17,2	23,8	33,7	35,5	40,8	39,2
sonstige kompostierbare Abfälle	4,2	4,5	3,2	5,7	3,4	5,1	3,1
kompostierbare Abfälle Mittelmüll	9,8	6,1	19,6	13,3	3,2	5,6	7,9
kompostierbare Abfälle	55,6	29,8	60,4	64,0	47,6	60,2	58,7

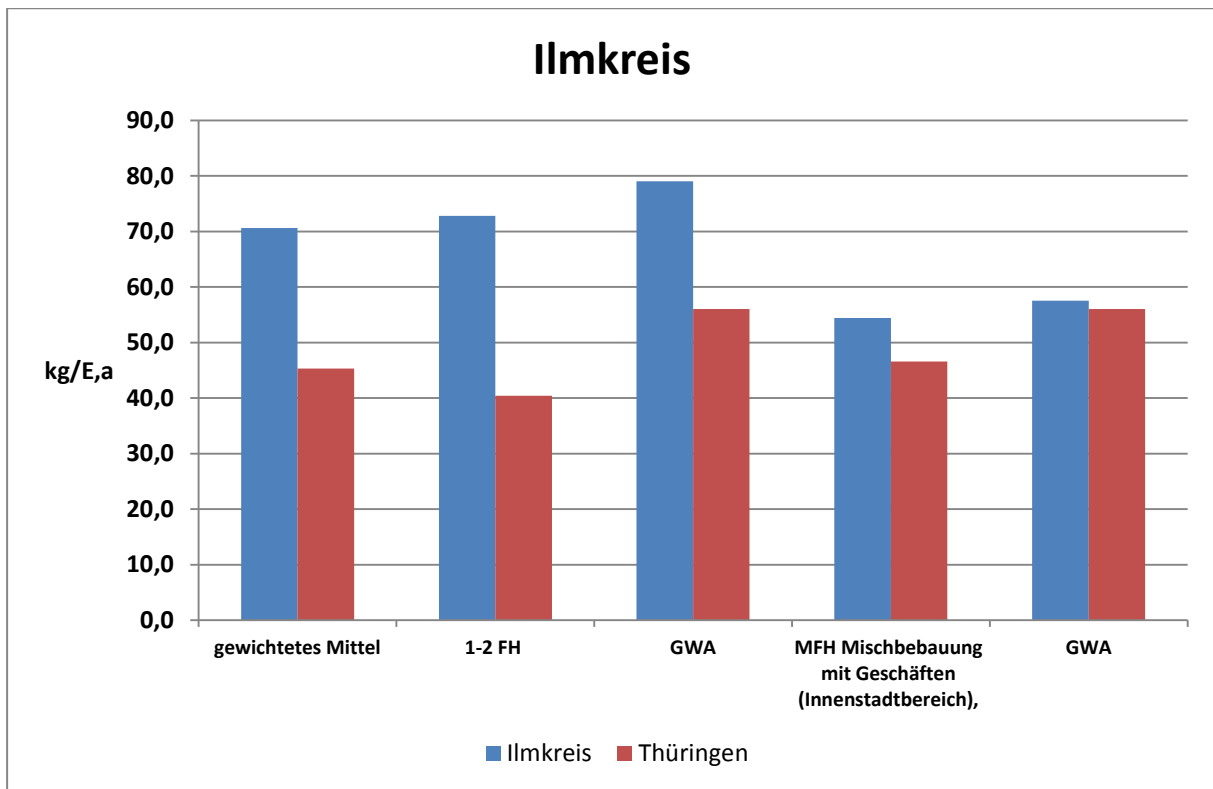


LK Gotha	Lk Gotha	Waltershausen- Ibenhain	Gotha-Mitte	Günthersleben	Georgenthal
Strukturgebiet	400	221	210	110	222
Einwohner	137.064	24.990	27.400	57.600	27.074
Beschreibung	gewichtetes Mittel	GWA; 40l - 120l	MFH,40l-1100l	1-2 FH, 40l-120l	GWA; 1100l
Gartenabfälle	1,8	0,3	3,4	1,5	2,4
Küchenabfälle	16,6	17,4	16,5	14,4	20,7
sonstige kompostierbare Abfälle	0,9	0,6	0,8	0,1	2,9
kompostierbare Abfälle Mittelmüll	3,6	2,8	2,8	4,3	3,5
kompostierbare Abfälle	22,9	21,1	23,5	20,3	29,5

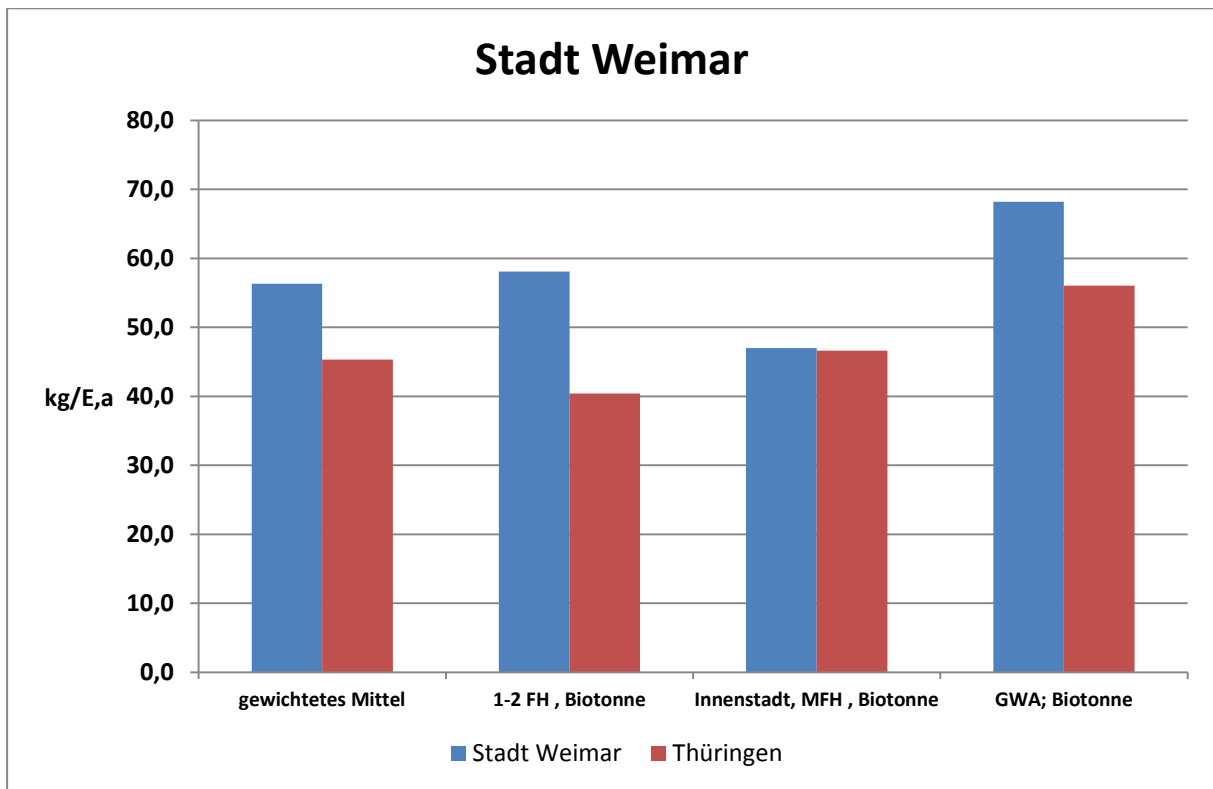
Lk Sömmerda



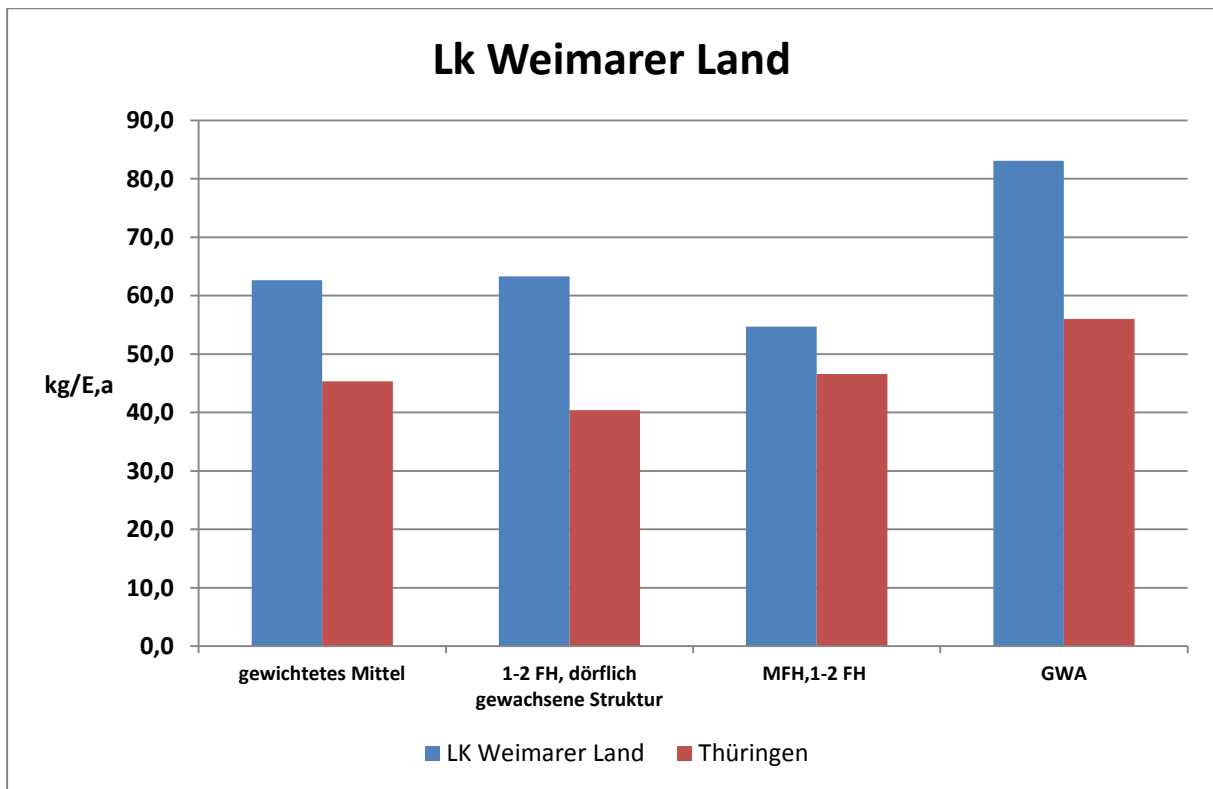
LK Sömmerda	Lk Sömmerda	Gemeinde Wundersleben	Weißensee	Weißensee, Innenstadt	Sömmerda
Strukturgebiet	400	110	230	310	222
Einwohner	70.476	39.467	10.571	9.162	11.276
Beschreibung	gewichtetes Mittel	1-2 FH, MGB 80-120 l	MFH, MGB 80-240 l	Mischbebauung mit Geschäften,	GWA, MGB 1.100 l
Gartenabfälle	4,3	4,4	2,5	2,5	7,4
Küchenabfälle	28,8	29,4	16,7	26,5	40,1
sonstige kompostierbare Abfälle	0,2	0,2	0,0	0,6	0,2
kompostierbare Abfälle Mittelmüll	17,1	18,0	9,3	16,7	21,5
kompostierbare Abfälle	50,5	52,0	28,5	46,3	69,2



Ilmkreis	Ilm-Kreis	Schmiedefeld	Ilmenau, Böttgerstr.	Stadtilm	GWA Arnstadt, Rabenhold
Strukturgebiet	400	110	222	310	222
Einwohner	109.021	56.691	27.637	11.207	13.486
Beschreibung	gewichtetes Mittel	1-2 FH	GWA	Mischbebauung mit Geschäften	GWA
Gartenabfälle	9,5	5,8	17,7	8,1	9,2
Küchenabfälle	35,5	36,9	39,1	25,3	30,6
sonstige kompostierbare Abfälle	0,6	0,8	0,4	0,5	0,4
kompostierbare Abfälle Mittelmüll	25,0	29,3	21,8	20,5	17,3
kompostierbare Abfälle	70,6	72,8	79,0	54,4	57,5

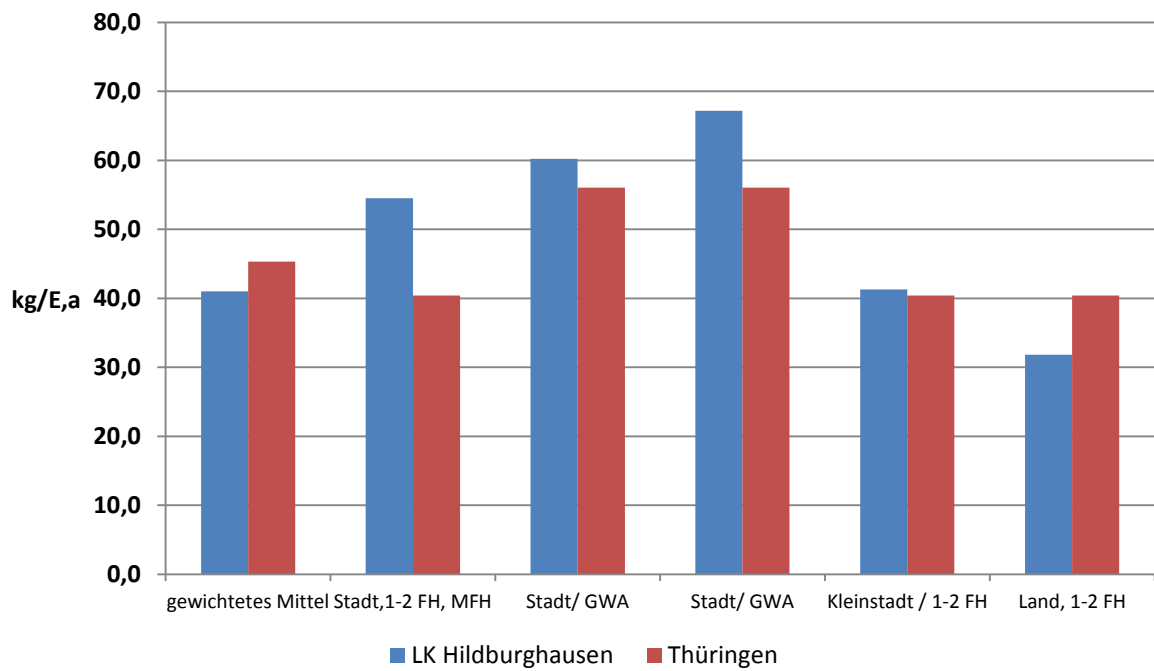


Stadt Weimar	Weimar-Stadt	Weimar-Tröbsdorf	Weimar Zentrum, Prellerstr. Lisztstr.	Weimar-Nord, Heldrunger Str. Bonhoefferstr.
Strukturgebiet	400	120	320	224
Einwohner	65.658	14.839	33.682	17.137
Beschreibung	gewichtetes Mittel	1-2 FH, Biotonne	Innenstadt, MFH, Biotonne	GWA; Biotonne
Gartenabfälle	9,8	15,3	9,5	5,7
Küchenabfälle	36,4	33,7	30,1	51,0
sonstige kompostierbare Abfälle	0,9	0,4	0,9	1,3
kompostierbare Abfälle Mittelmüll	9,2	8,7	6,5	10,2
kompostierbare Abfälle	56,3	58,1	47,0	68,2

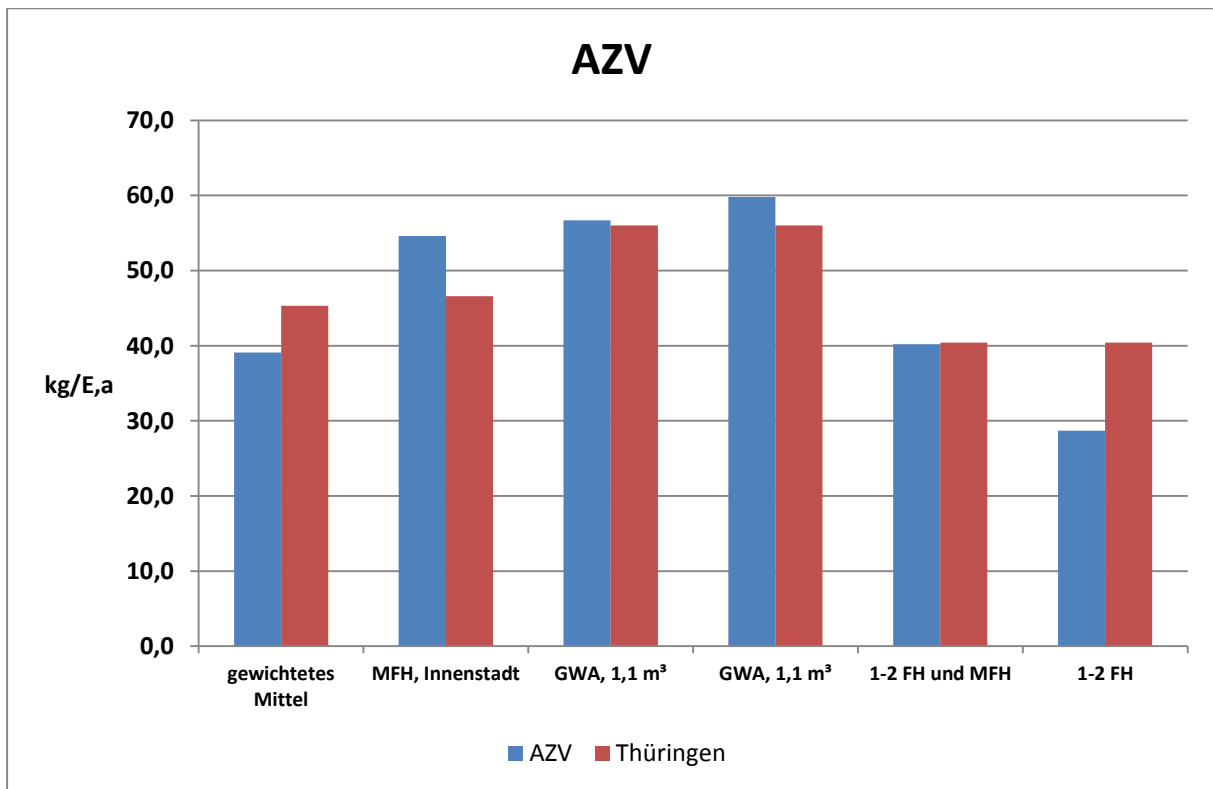


LK Weimarer Land	LK Weimarer Land	Großobringen	Großheringen	Apolda
Strukturgebiet	400	110	120	221
Einwohner	82.127	45.174	27.715	9.238
Beschreibung	gesamt	1-2 FH, dörflich gewachsene	MFH, 1-2 FH	GWA
Gartenabfälle	9,5	10,2	4,7	20,3
Küchenabfälle	30,7	32,7	25,6	36,4
sonstige kompostierbare Abfälle	3,4	3,1	3,5	4,8
kompostierbare Abfälle Mittelmüll	19,0	17,3	20,9	21,6
kompostierbare Abfälle	62,6	63,3	54,7	83,1

Lk Hildburghausen

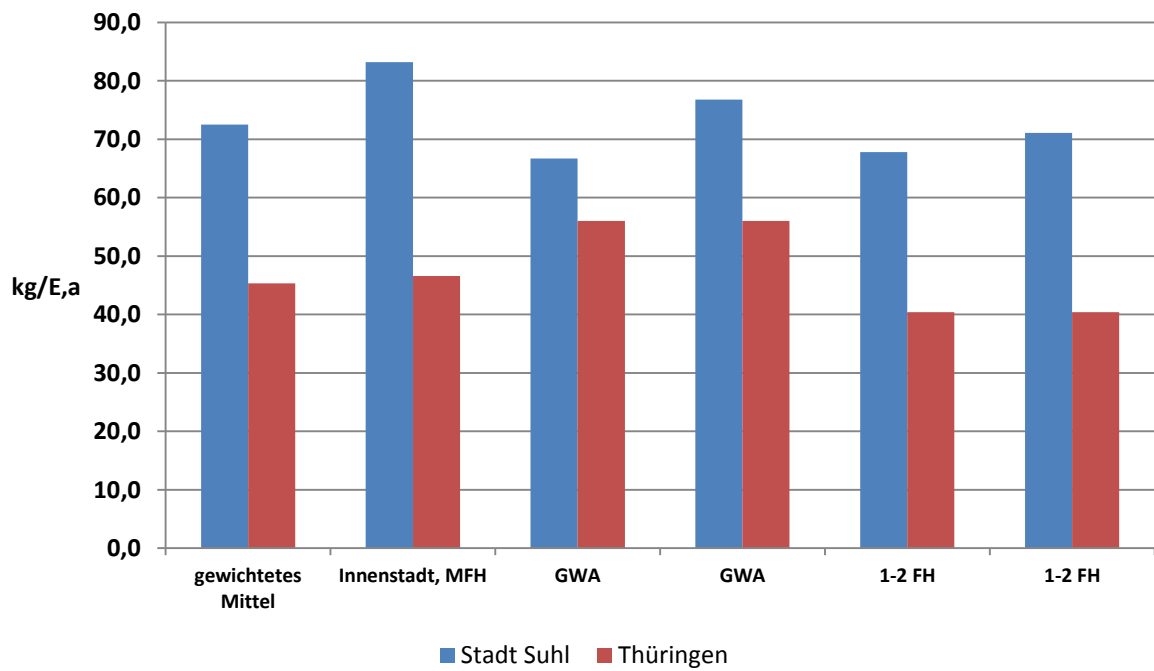


LK Hildburghausen	Lk Hildburghausen	Schönbrunn	HBN, Arn Römersbach/	HBN, Ziegeleiweg	Steinbach	Brünn
Strukturgebiet	400	120-1	222-1	222-2	120-2	110
Einwohner	64.888	15.440	2.660	2.660	8.178	35950
Beschreibung	gewichtetes Mittel	Stadt, 1-2 FH, MFH	Stadt/ GWA	Stadt/ GWA	Kleinstadt / 1-2 FH	Land, 1-2 FH
Gartenabfälle	5,4	12,6	1,9	2,9	1,4	3,6
Küchenabfälle	24,3	29,0	47,7	53,5	26,8	17,9
sonstige kompostierbare Abfälle	3,0	3,0	6,4	7,1	3,2	2,4
kompostierbare Abfälle Mittelmüll	8,3	9,9	4,2	3,7	9,9	7,9
kompostierbare Abfälle	41,0	54,5	60,2	67,2	41,3	31,8



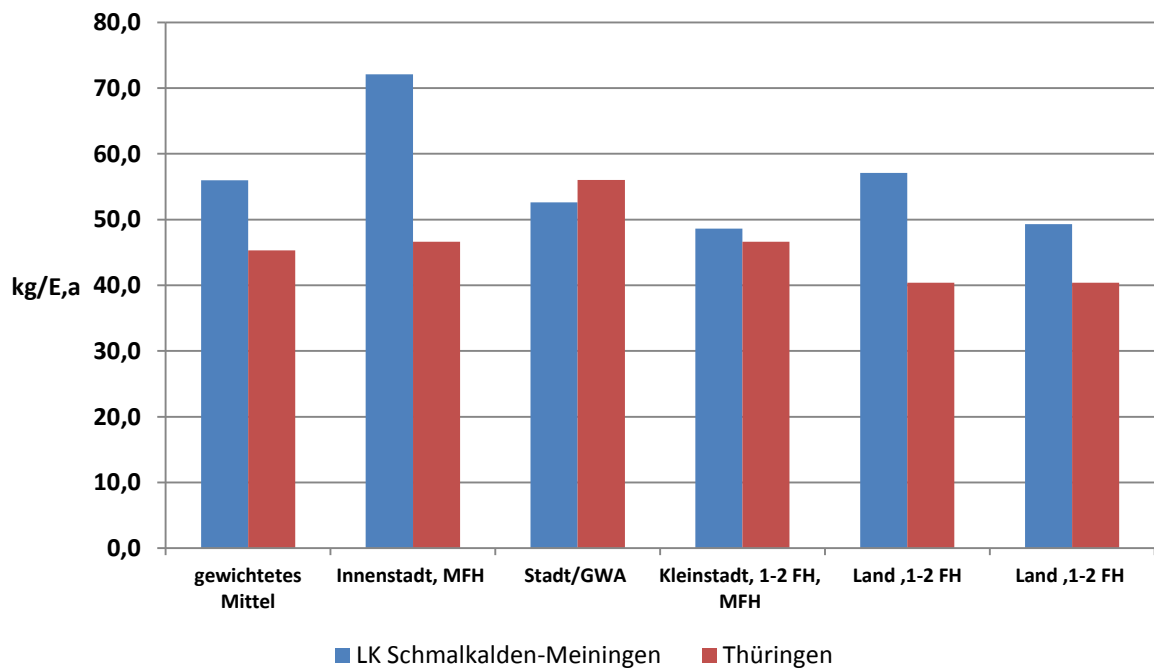
AZV	AZV	Eisenach	Eisenach-Nord	Bad Salzungen	Treffurt	Falken
Strukturgebiet	400	310	222-1	222-2	210	110
Einwohner	167.571	35.190	10.246	4.000	36.195	81.940
Beschreibung	gewichtetes Mittel	MFH, Innenstadt	GWA, 1,1 m³	GWA, 1,1 m³	1-2 FH und MFH	1-2 FH
Gartenabfälle	2,7	2,7	5,0	3,6	5,6	1,1
Küchenabfälle	24,4	36,3	36,8	39,3	24,5	17,0
sonstige kompostierbare Abfälle	3,1	5,1	5,0	6,8	2,3	2,2
kompostierbare Abfälle Mittelmüll	8,8	10,5	9,9	10,1	7,8	8,4
kompostierbare Abfälle	39,1	54,6	56,7	59,8	40,2	28,7

Stadt Suhl



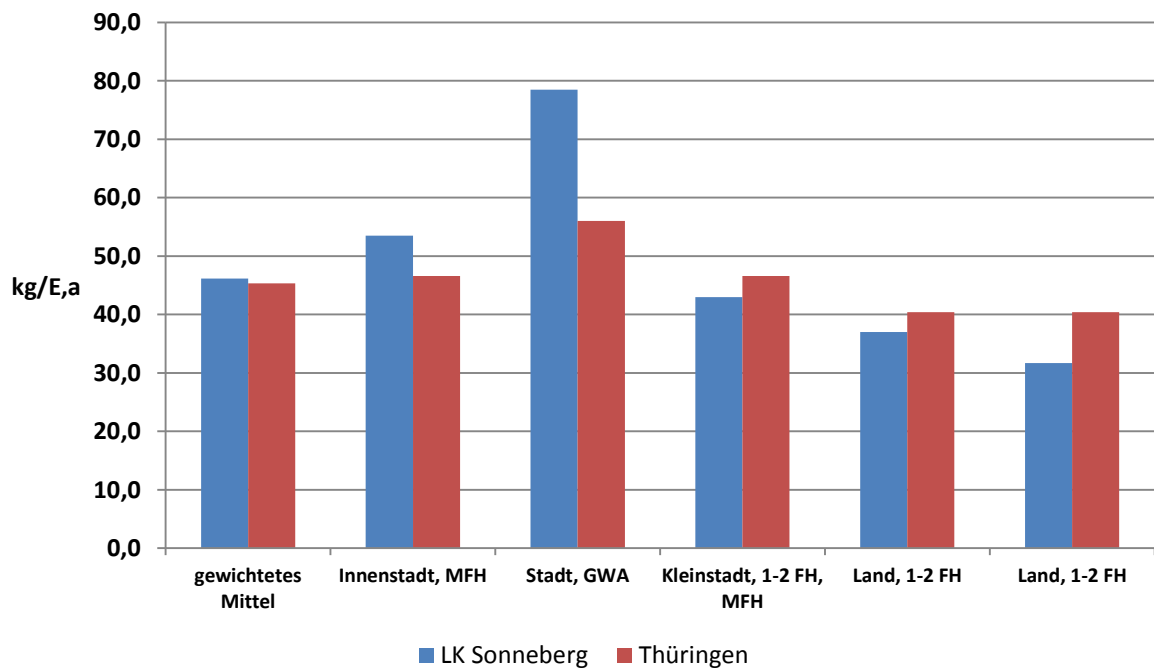
Stadt Suhl	Suhl-Stadt	Suhl-Zentrum	Suhl-Aue II	Suhl-WG Ilmenauer	Suhl-Lautenberg	Suhl-OT Albrechts
Strukturgebiet	400	310	222-1	222-2	110-1	110-2
Einwohner	36.911	5.291	8.788	8.788	7.022	7022
Beschreibung	gewichtetes Mittel	Innenstadt, MFH	GWA	GWA	1-2 FH	1-2 FH
Gartenabfälle	13,5	14,8	6,7	13,3	16,0	18,6
Küchenabfälle	44,6	54,7	45,9	49,4	33,5	40,2
sonstige kompostierbare Abfälle	5,0	5,5	5,6	4,1	5,4	4,7
kompostierbare Abfälle Mittelmüll	9,5	8,2	8,5	10,0	12,9	7,6
kompostierbare Abfälle	72,5	83,2	66,7	76,8	67,8	71,1

Lk Schmalkalden-Meiningen



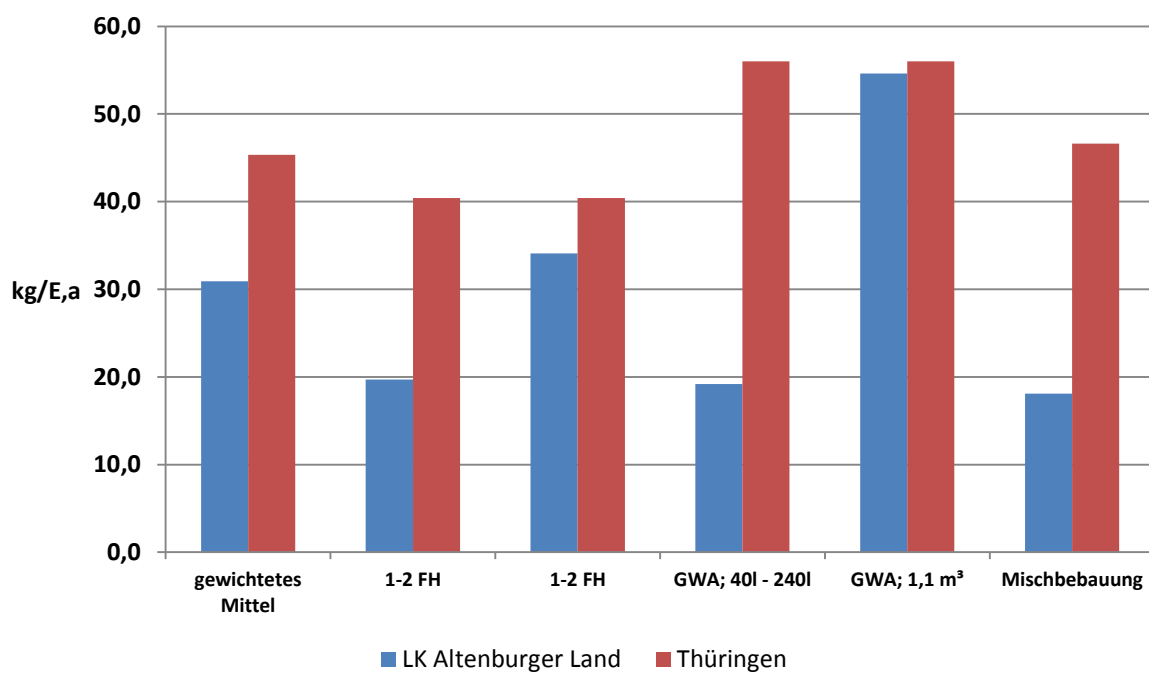
LK Schmalkalden-Meiningen	Lk Schmalkalden-Meiningen	Schmalkalden-Zentrum	Meiningen	Meiningen, Berliner Straße	Sülzfeld	Rohr
Strukturgebiet	400	310	222	120/210	110-1	110-2
Einwohner	125.383	23.572	23.572	18.557	29.841	29.841
Beschreibung	gewichtetes Mittel	Innenstadt, MFH	Stadt/GWA	Kleinstadt, 1-2 FH, MFH	Land, 1-2 FH	Land, 1-2 FH
Gartenabfälle	3,5	4,6	3,0	3,1	3,1	3,6
Küchenabfälle	41,8	51,5	40,3	35,7	43,4	37,4
sonstige kompostierbare Abfälle	3,8	5,1	3,0	2,4	3,9	4,0
Mittelmüll	6,9	10,9	6,3	7,4	6,7	4,3
kompostierbare Abfälle	56,0	72,1	52,6	48,6	57,1	49,3

Lk Sonneberg

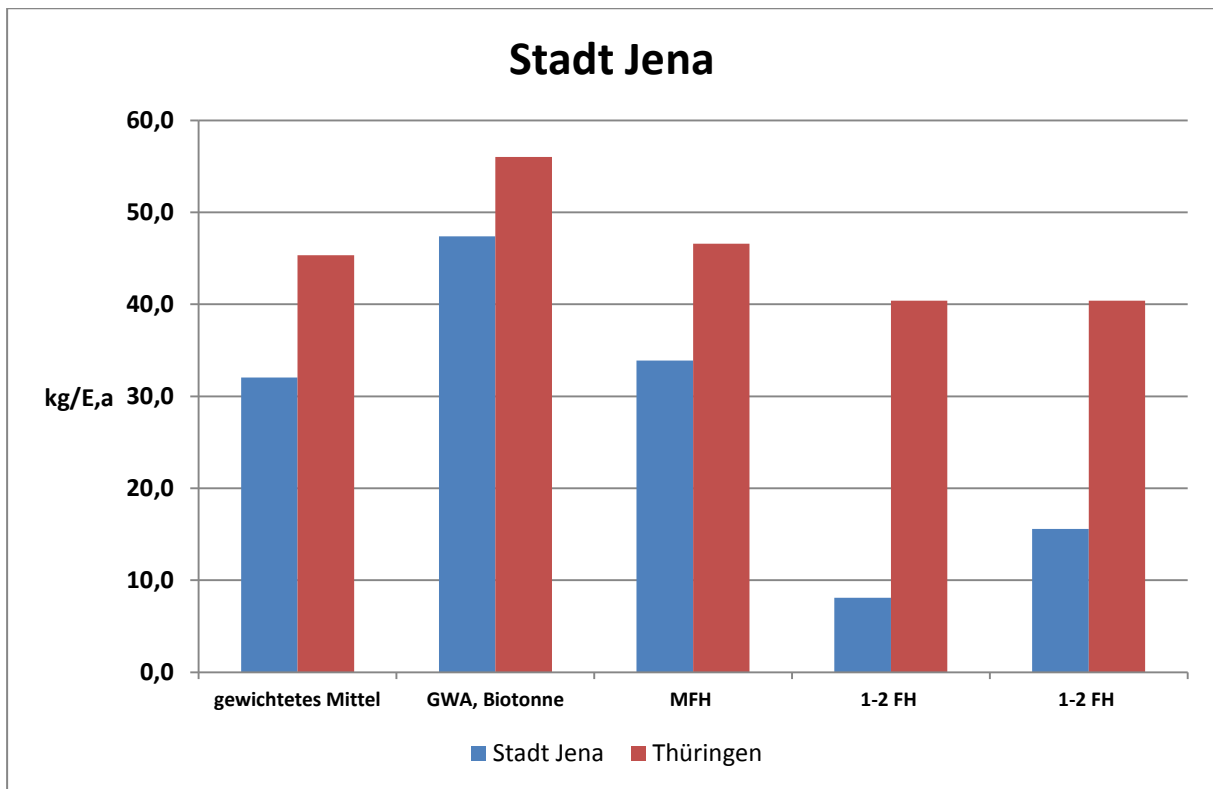


LK Sonneberg	Lk Sonneberg	Sonneberg	Sonneberg, Wolkenrasen	Lauscha	Effelder	Eschenenthal, Hasenthal
Strukturgebiet	400	310	222	210	110-1	110-2
Einwohner	57.060	15.290	6.500	10.730	12.270	12.270
Beschreibung	gewichtetes Mittel	Innenstadt, MFH	Stadt, GWA	Kleinstadt, 1-2 FH, MFH	Land, 1-2 FH	Land, 1-2 FH
Gartenabfälle	1,6	2,0	2,1	1,4	1,3	1,1
Küchenabfälle	32,7	36,9	55,7	32,2	23,2	25,1
sonstige kompostierbare Abfälle	2,7	3,1	6,0	3,5	1,8	0,7
kompostierbare Abfälle Mittelmüll	9,2	11,5	14,7	5,9	10,7	4,8
kompostierbare Abfälle	46,1	53,5	78,5	43,0	37	31,7

Lk Altenburger Land

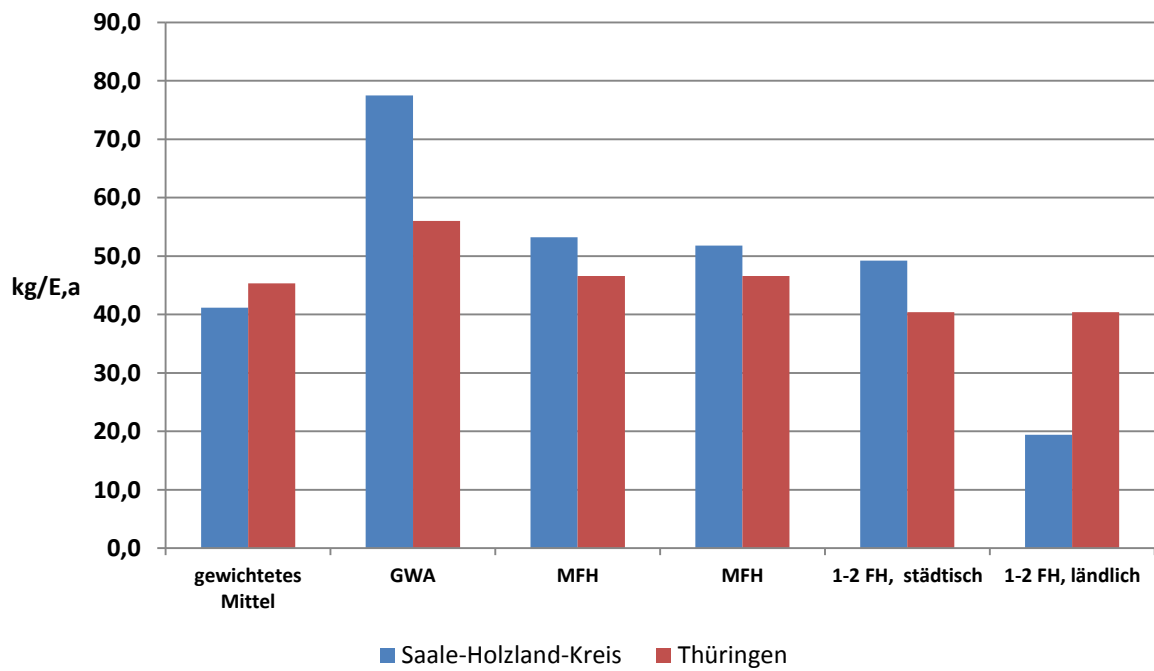


LK Altenburger Land	Lk Altenburger Land	Altenburg (Vogelsiedlung)	Knau, Zetzsch, Rautenberg	Altenburg	Altenburg-Südost	Altenburg
Strukturgebiet	400	110-1	110-2	221	222	310
Einwohner	99.500	39.800	15.920	16.915	25870	995
Beschreibung	gewichtetes Mittel	1-2 FH	1-2 FH	GWA; 40l - 240l	GWA; 1,1 m³	Mischbebauung
Gartenabfälle	2,7	1,1	2,6	0,4	6,9	1,5
Küchenabfälle	19,9	13,4	21,0	13,0	34,1	12,3
sonstige kompostierbare Abfälle	0,7	0,1	0,0	0,9	2,0	0,7
komp.Abfälle Mittelmüll	7,6	5,1	10,5	4,9	11,6	3,6
kompostierbare Abfälle	30,9	19,7	34,1	19,2	54,6	18,1

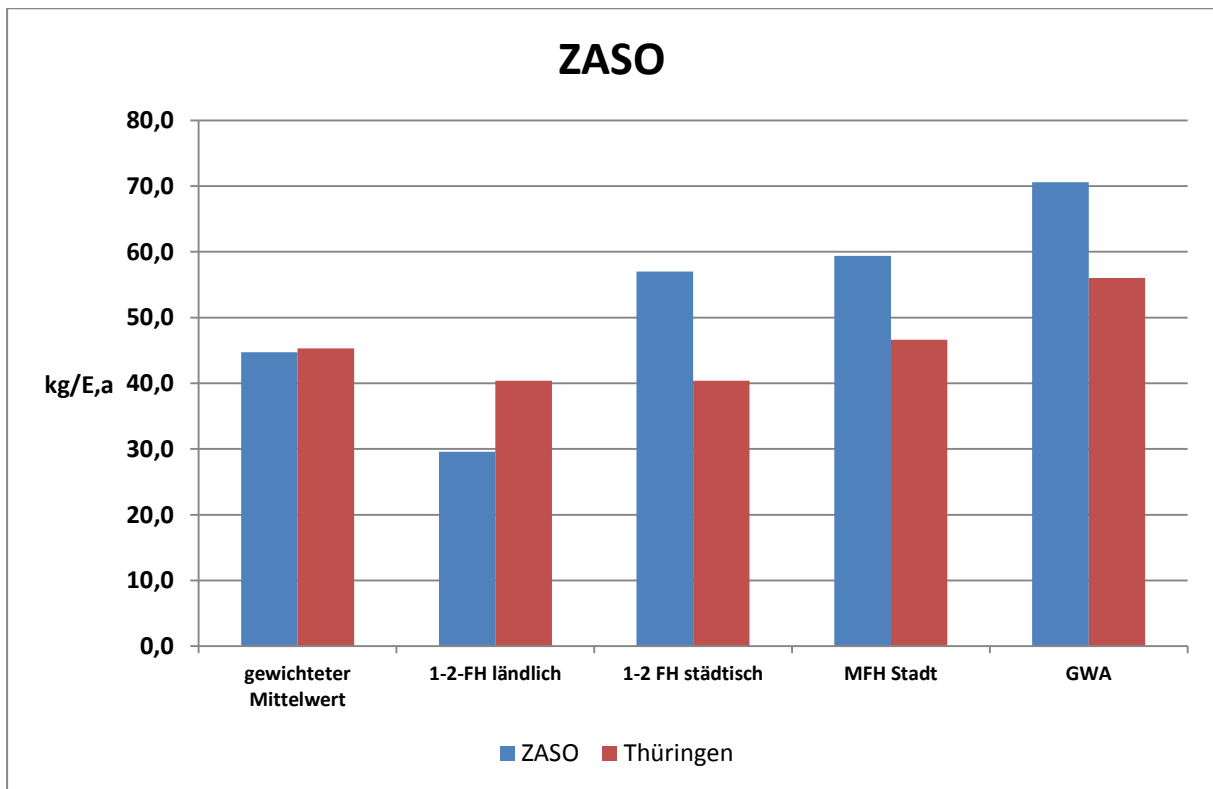


Stadt Jena	Stadt Jena	Lobeda Ost	Tümpfingviertel	Ringwiese	Cospeda
Strukturgebiet	400	224	210	120	110
Einwohner	104.356	44.893	48.150	10.245	8.959
Beschreibung	gewichtetes Mittel	GWA, Biotonne	MFH	1-2 FH	1-2 FH
Gartenabfälle	2,0	2,2	2,8	1,3	0,9
Küchenabfälle	21,4	32,2	22,9	4,2	9,9
sonstige kompostierbare Abfälle	3,0	4,5	2,9	0,7	1,9
kompostierbare Abfälle Mittelmüll	5,6	8,5	5,3	1,9	2,9
kompostierbare Abfälle	32,0	47,4	33,9	8,1	15,6

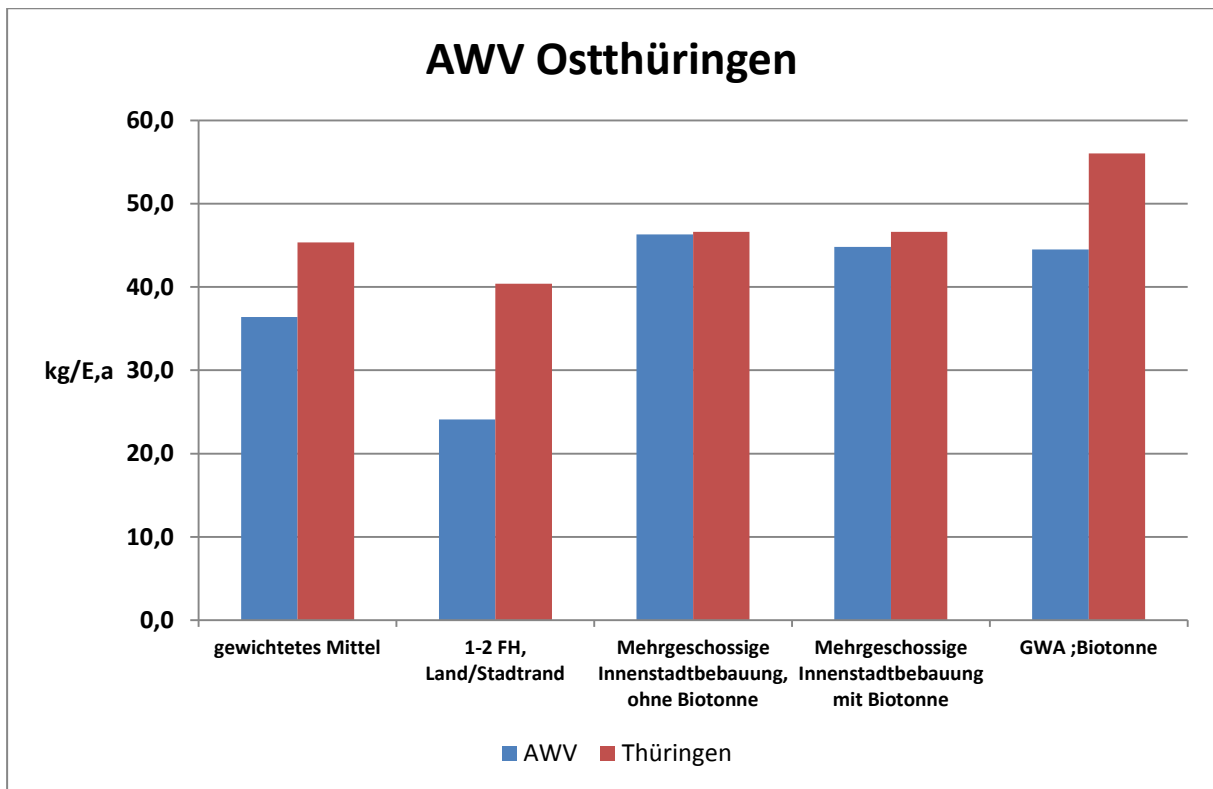
Saale-Holzlandkreis



Saale-Holzland-Kreis	Saale-Holzlandkreis	Stadtroda	Crossen	Camburg	Hermisdorf	Schöps, Jägersdorf, Rothenstein
Strukturgebiet	400	222	210-1	210-2	120	110
Einwohner	83.434	6.340	8.094	29.870	6925	32.205
Beschreibung	gewichtetes Mittel	GWA	MFH	MFH	1-2 FH, städtisch	1-2 FH, ländlich
Gartenabfälle	7,9	22,2	4,3	10,4	13,7	2,5
Küchenabfälle	22,8	42,6	41,3	25,5	21,5	12,1
sonstige kompostierbare Abfälle	3,5	4,5	3,0	6,0	3,1	1,3
kompostierbare Abfälle Mittelmüll	6,9	8,2	4,6	9,9	10,9	3,5
kompostierbare Abfälle	41,2	77,5	53,2	51,8	49,2	19,4



ZASO	ZASO	Mielesdorf, Zollgrün	Pößneck	Pößneck	Bad Lobenstein
Strukturgebiet	400	110	120	230	222
Einwohner	195.898	111.833	22.865	15.200	46000
Beschreibung	gewichteter Mittelwert	1-2-FH ländlich	1-2 FH städtisch	MFH Stadt	GWA
Gartenabfälle	3,0	1,1	3,0	2,4	7,9
Küchenabfälle	28,5	17,4	40,5	43,9	44,6
sonstige kompostierbare Abfälle	2,6	1,7	4,4	3,7	3,7
kompostierbare Abfälle Mittelmüll	10,5	9,4	9,1	9,4	14,4
kompostierbare Abfälle	44,7	29,6	57,0	59,4	70,6



AWV Ostthüringen	AWV Ostthüringen	Lederhose/ Neuensorga	Bad Köstritz	Gera-Debschwitz	Gera-Lusan
Strukturgebiet	400	110 120	310	320	224
Einwohner	197.742	80.110	7.495	63.645	46492
Beschreibung	gewichtetes Mittel	1-2 FH, Land/Stadtrand	Mehrgeschossige Innenstadtbebauung, ohne Biotonne	Mehrgeschossige Innenstadtbebauung mit Biotonne	GWA ;Biotonne
Gartenabfälle	6,4	5,1	9,9	7,4	6,5
Küchenabfälle	20,3	8,7	26,5	29,1	27,2
sonstige kompostierbare Abfälle	3,8	3,5	1,9	3,4	5,3
kompostierbare Abfälle Mittelmüll	5,9	6,8	8,0	4,9	5,5
kompostierbare Abfälle	36,4	24,1	46,3	44,8	44,5

2. Ergebnisse der HMA in %

2.1 Thüringen insgesamt

1-2 FH Thüringen	Gartenabfälle	Küchenabfälle	sonstige kompostierbare Abfälle	kompostierbare Abfälle Mittelmüll	kompostierbare Abfälle
Minimum	1,0	6,7	0,0	3,9	19,6
Maximum	14,4	43,6	5,4	20,6	54,6
gewichtetes Mittel	3,5	20,3	1,8	9,8	34,8

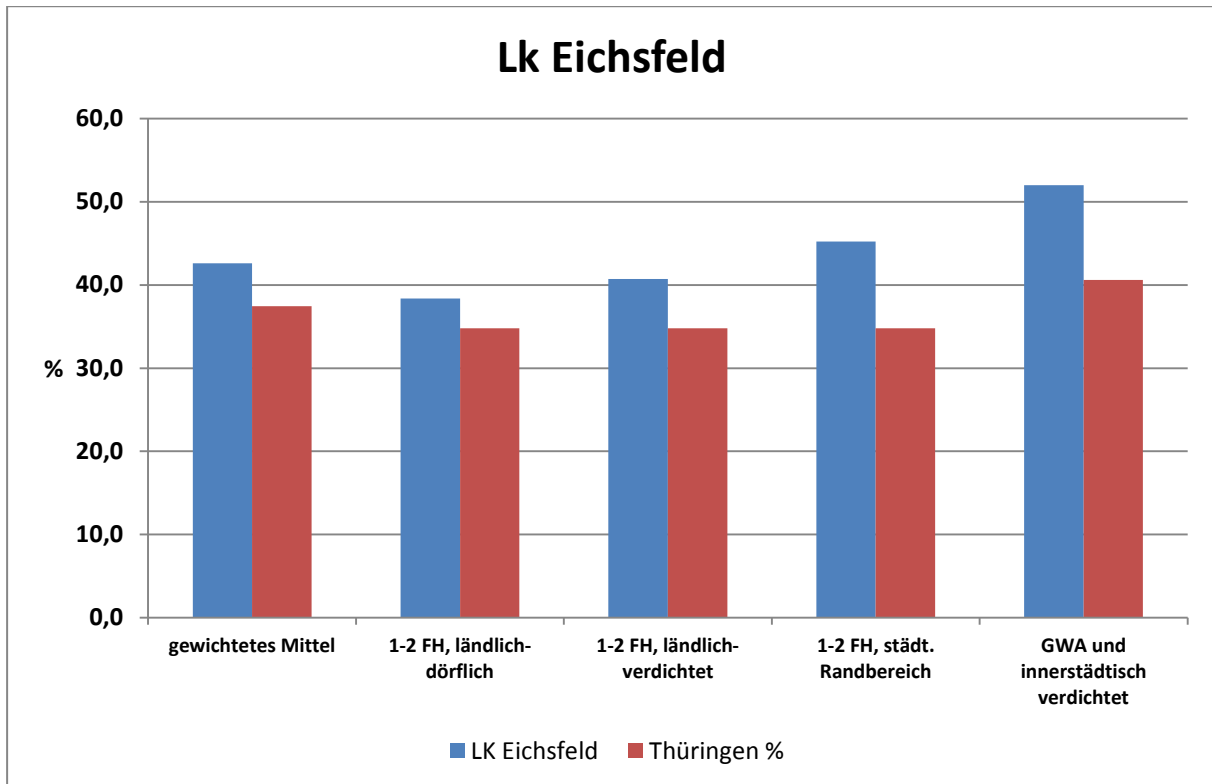
MFH Thüringen	Gartenabfälle	Küchenabfälle	sonstige kompostierbare Abfälle	kompostierbare Abfälle Mittelmüll	kompostierbare Abfälle
Minimum	1,2	9,7	0,0	2,5	25,9
Maximum	10,1	42,8	5,5	25,4	59,3
gewichtetes Mittel	4,9	26,5	2,4	6,3	40,4

GWA Thüringen	Gartenabfälle	Küchenabfälle	sonstige kompostierbare Abfälle	kompostierbare Abfälle Mittelmüll	kompostierbare Abfälle
Minimum	0,6	6,7	0,1	3,3	23,5
Maximum	13,1	41,2	5,5	28,0	52,0
gewichtetes Mittel	5,2	23,7	2,5	9,7	40,6

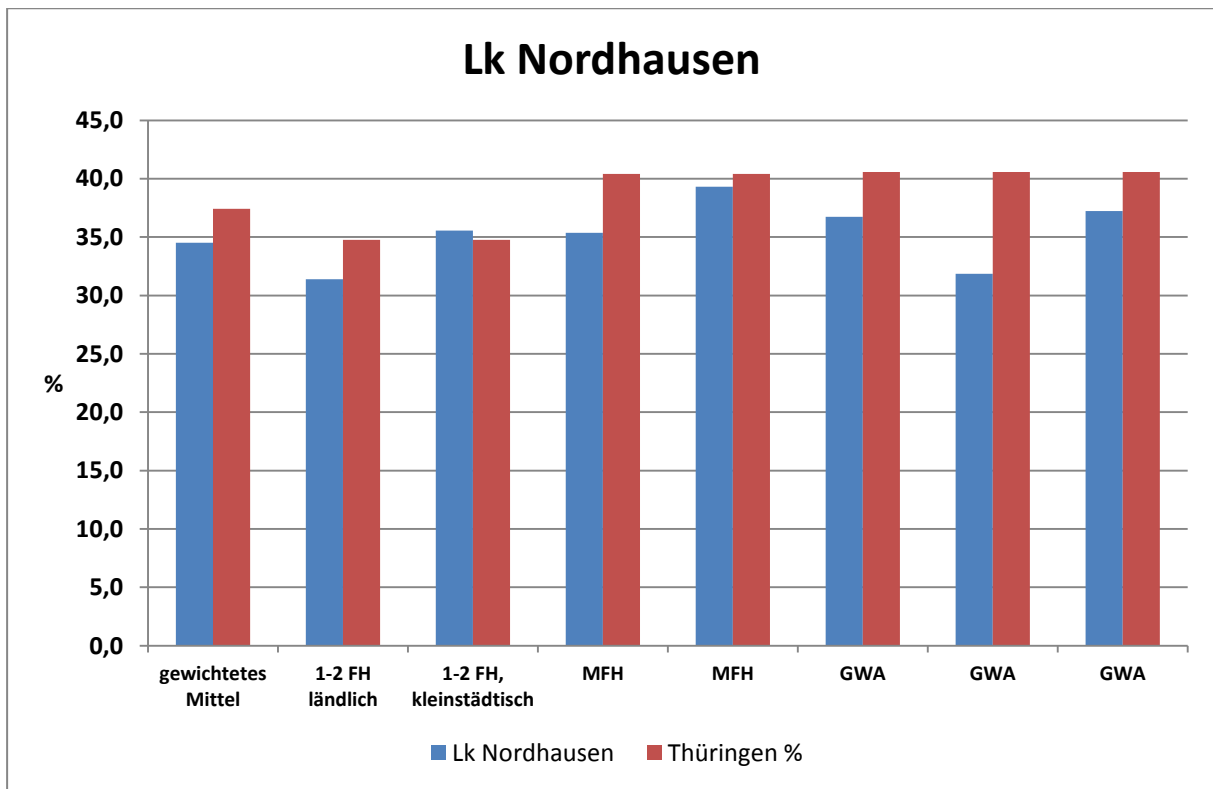
Thüringen	Gartenabfälle	Küchenabfälle	sonstige kompostierbare Abfälle	kompostierbare Abfälle Mittelmüll	kompostierbare Abfälle
Minimum	1,4	10,1	0,2	4,5	25,1
Maximum	8,5	40,0	3,7	21,2	48,8
gewichtetes Mittel	4,1	23,2	2,1	8,5	37,4

Thüringen	Einwohner	EW-Anteil	Gartenabfälle	Küchenabfälle	sonstige kompostierbare Abfälle	kompostierbare Abfälle Mittelmüll	kompostierbare Abfälle
1-2 FH	1.091.043	50	3,5	20,3	1,8	9,8	34,8
MFH	592.788	27	4,9	26,5	2,4	6,3	40,4
GWA	505.417	23	5,2	23,7	2,5	9,7	40,6
gew. Mittel	2.181.358	100	4,1	23,2	2,1	8,5	37,4

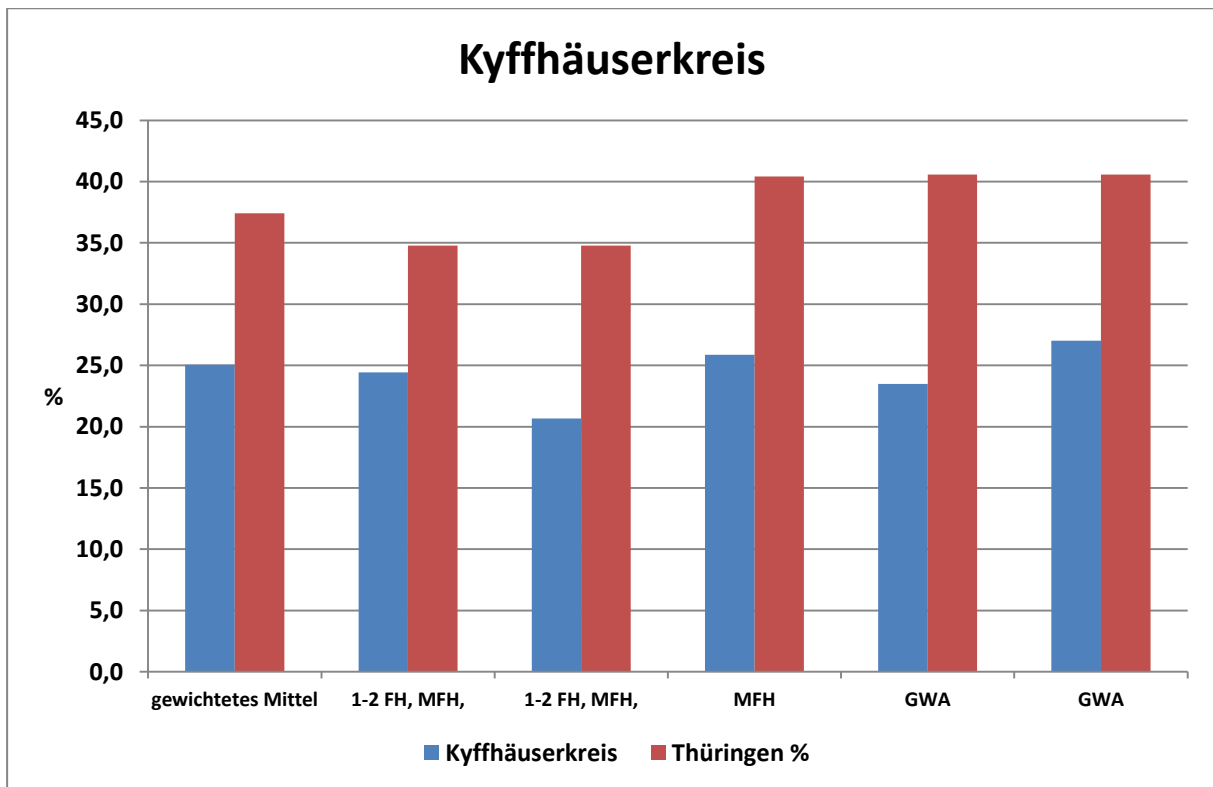
2.2 öRE im Einzelnen



LK Eichsfeld	LK Eichsfeld	Krombach, Schwobfeld	Teistungen	Heiligenstadt	Leinefelde, Heiligenstadt
Strukturgebiet	400	110-1	110-2	120	310/223
Einwohner	104.356	39.760	30.576	14.610	19.410
Beschreibung	gewichtetes Mittel	1-2 FH, ländlich-dörflich	1-2 FH, ländlich-verdichtet	1-2 FH, städt. Randbereich	GWA und innerstädtisch
Gartenabfälle	4,1	5,7	2,3	4,2	3,8
Küchenabfälle	14,9	11,8	14,9	18,5	18,3
verpackte Lebensmittel	2,7	2,5	3,2	2,3	2,4
komp.Abfälle Mittelmüll	20,9	18,2	20,3	20,2	28,0
kompostierbare Abfälle	42,6	38,3	40,7	45,2	52,0

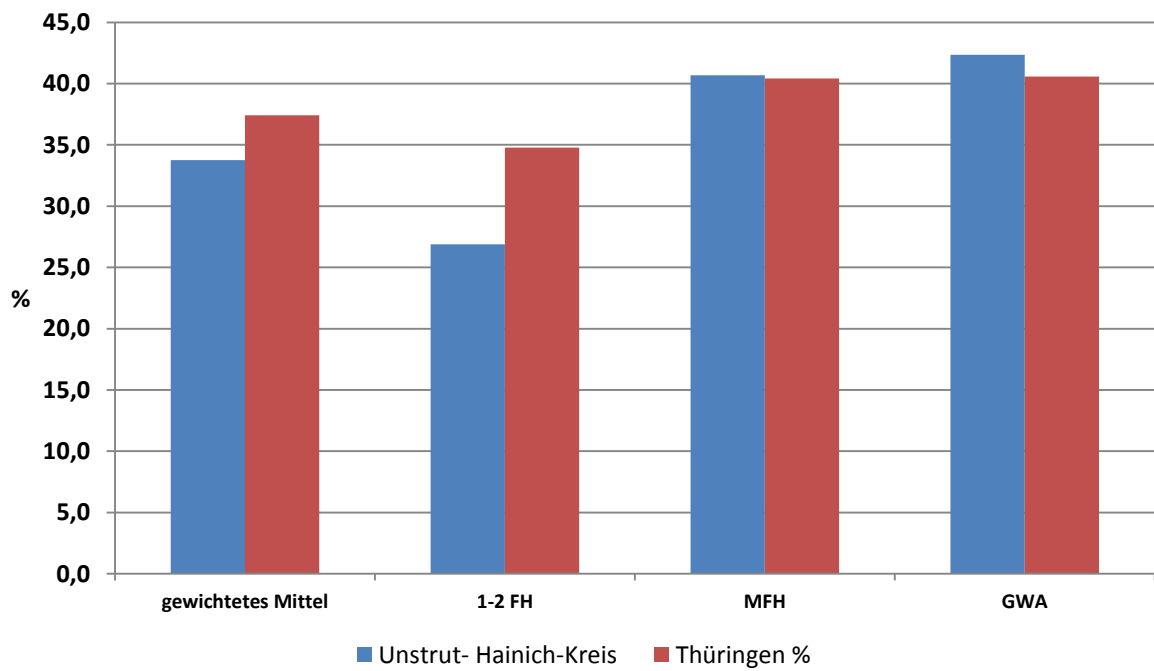


Lk Nordhausen	Lk Nordhause	6/5 Dörfer, Heringen	6/5 Dörfer, Heringen	Nordhausen	Nordhausen, Stadtrand	Nordhausen	Heringen	Nordhausen
Strukturgebiet	400	110	120	210-1	210-2	222-1	222-2	222-3
Einwohner	85.795	23.049	23.049	6.313	6.313	9.024	9.024	9.024
Beschreibung	gewichtetes Mittel	1-2 FH ländlich	1-2 FH, kleinstädtisch	MFH	MFH	GWA	GWA	GWA
Gartenabfälle	2,6	2,4	1,1	1,2	3,9	1,5	1,1	9,5
Küchenabfälle	10,1	8,6	13,1	11,0	9,7	11,7	7,8	6,7
sonstige kompostierbare Abfälle	0,5	0,3	0,7	0,4	0,3	0,4	0,7	0,8
kompostierbare Abfälle Mittemüll	21,2	20,0	20,6	22,7	25,4	23,2	22,3	20,2
kompostierbare Abfälle	34,5	31,4	35,5	35,4	39,3	36,7	31,9	37,2



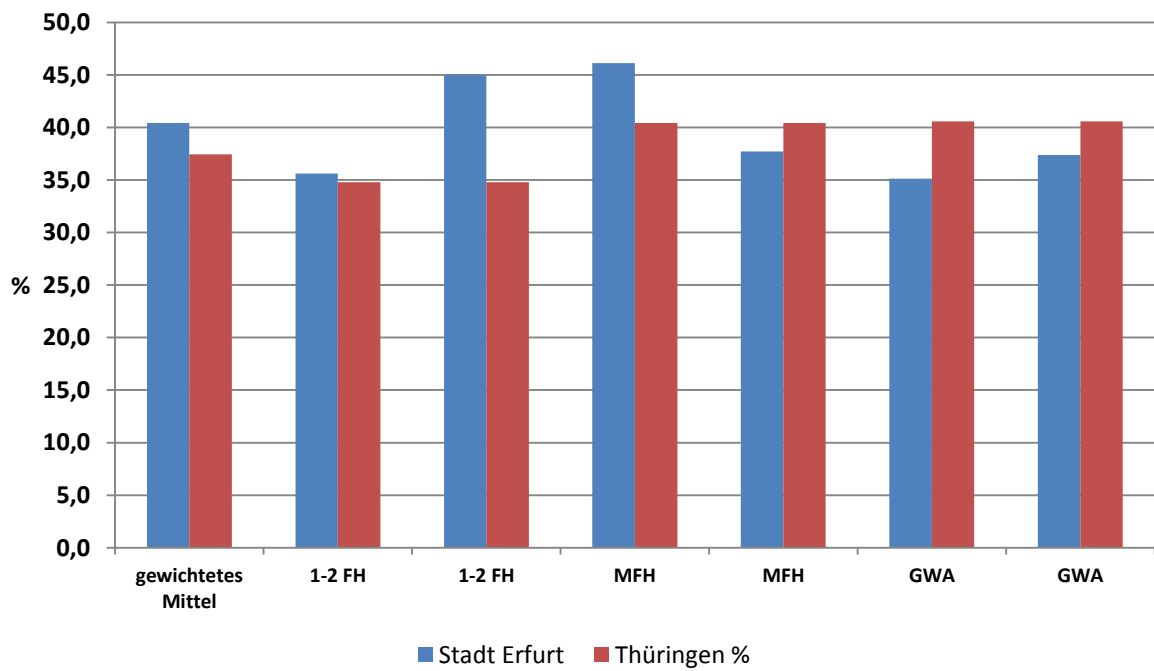
Kyffhäuserkreis	Kyffhäuserkreis	Ringleben	Trebra, Niederbösa	Sondershausen	Sondershausen	Bad Frankenhausen
Strukturgebiet	400	110-1	110-2	210	222-1	222-2
Einwohner	80.074	17.025	2.510	52.058	8.181	300
Beschreibung	gewichtetes Mittel	1-2 FH, MFH,	1-2 FH, MFH,	MFH	GWA	GWA
Gartenabfälle	3,1	3,4	1,9	2,7	4,6	3,4
Küchenabfälle	21,7	20,3	17,8	22,9	19,1	25,3
sonstige kompostierbare Abfälle	0,4	0,7	1,0	0,2	0,4	0,3
kompostierbare Abfälle	25,1	24,4	20,7	25,9	23,5	27,0
eigene Berechnung	25,2	24,4	20,7	25,9	24,0	29,1

Lk Unstrut- Hainich-Kreis

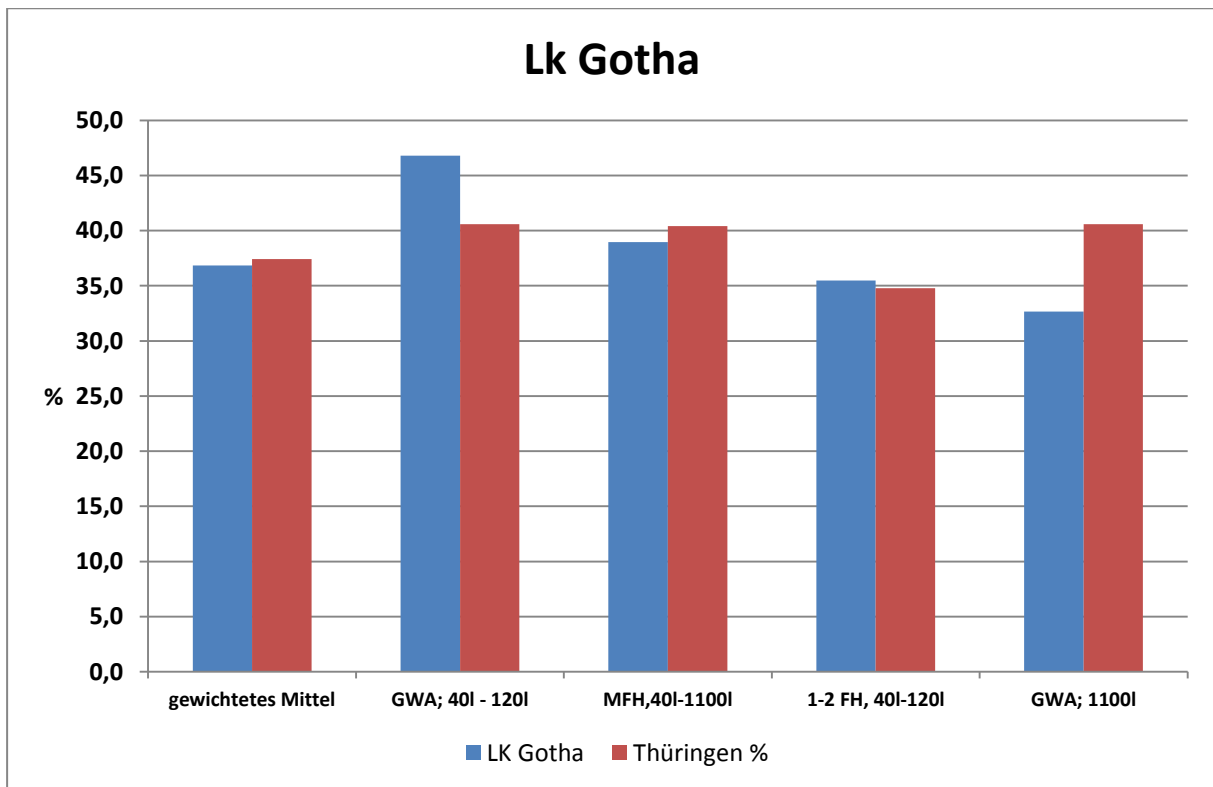


Unstrut- Hainich-Kreis	400	110	210/120	222
Einwohner	107.664	54.586	40.266	12.812
Beschreibung	gewichtetes Mittel	1-2 FH	MFH	GWA
Gartenabfälle	3,3	1,1	5,0	7,0
Küchenabfälle	12,1	6,7	18,4	16,5
sonstige kompostierbare Abfälle	0,7	1,0	0,5	0,4
kompostierbare Abfälle Mittelmüll	17,7	18,1	16,8	18,5
kompostierbare Abfälle	33,8	26,9	40,7	42,4

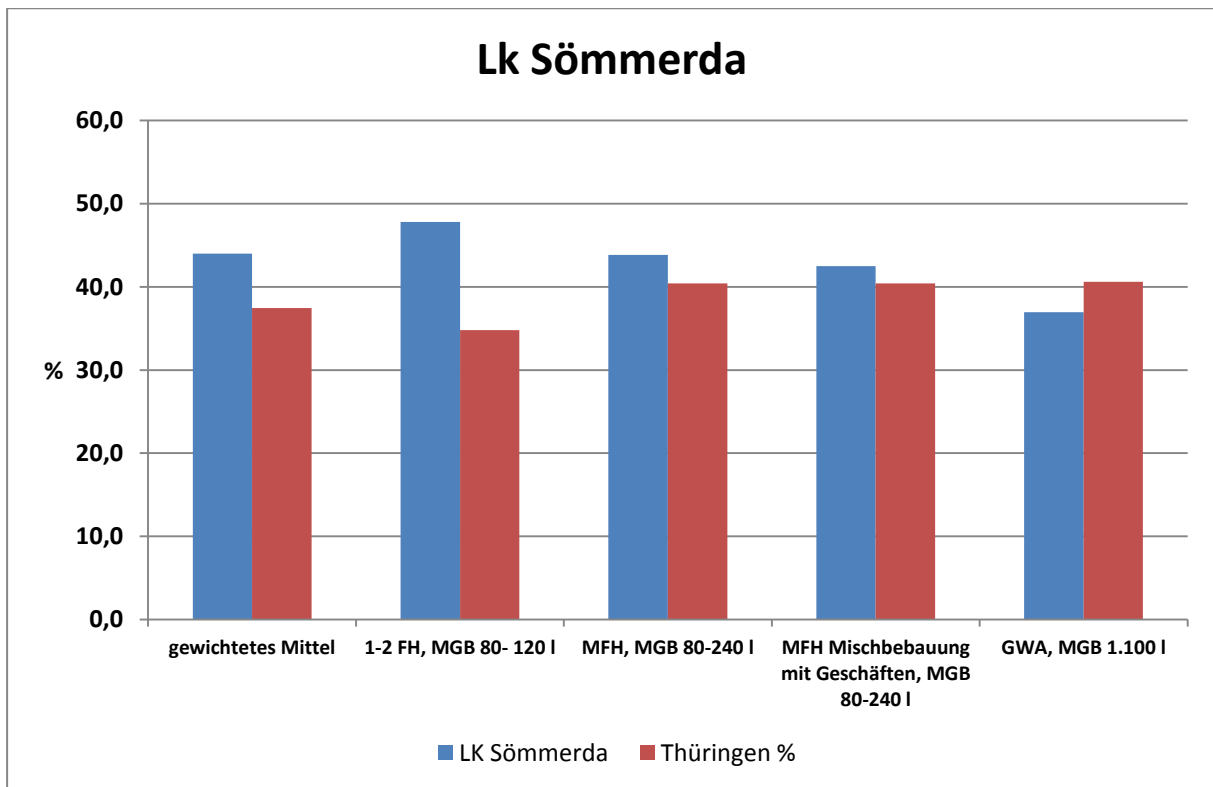
Stadt Erfurt



Stadt Erfurt	Stadt Erfurt	Ringelbergsiedlung	Schw erborn	Löbervorstadt	Kämpfervorstadt	Melchendorf	Johannesplatz
Strukturgebiet	400	120-1	120-2	210-1	210-2	224-1	224-2
Einw ohner	206.380	13.760	43.440	43.100	53.000	35.400	17.680
Beschreibung	gewichtetes Mittel	1-2 FH	1-2 FH	MFH	MFH	GWA	GWA
Gartenabfälle	6,6	2,4	10,3	8,1	4,4	5,1	5,4
Küchenabfälle	23,7	20,5	17,7	24,3	28,1	23,8	25,0
sonstige kompostierbare Abfälle	3,0	5,4	2,4	4,1	2,7	3,0	2,0
kompostierbare Abfälle Mittelmüll	7,1	7,3	14,6	9,6	2,5	3,3	5,0
kompostierbare Abfälle	40,4	35,6	45,0	46,1	37,7	35,1	37,4

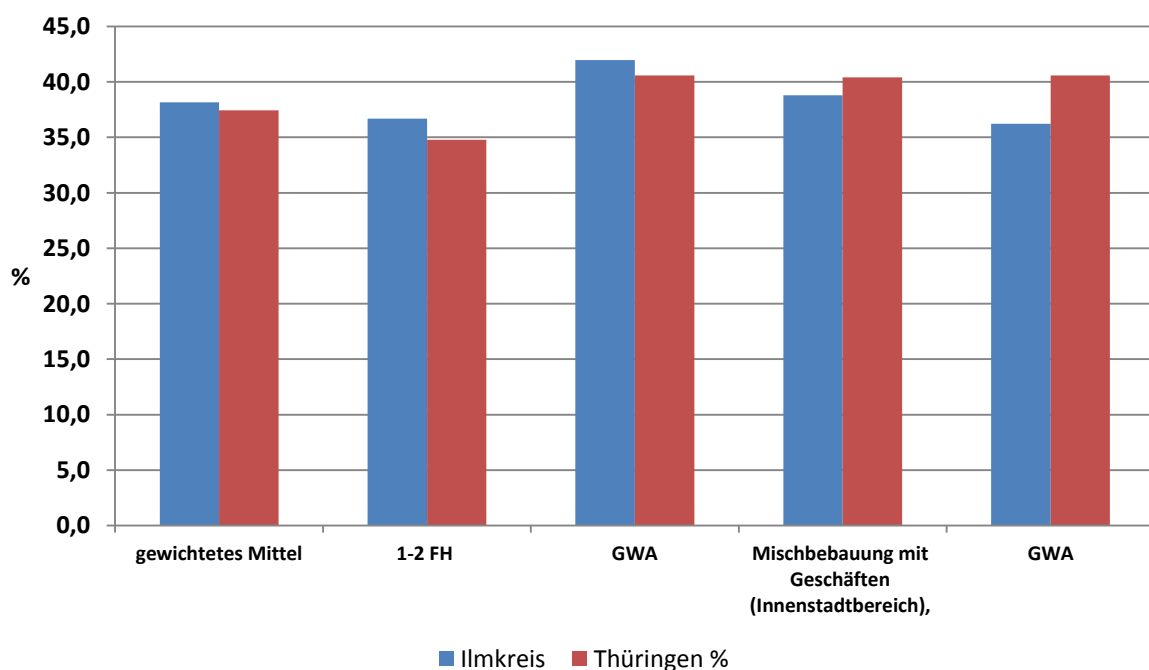


LK Gotha	Lk Gotha	Waltershausen- Ibenhain	Gotha-Mitte	Günthersleben	Georgenthal
Strukturgebiet	400	221	210	110	222
Einwohner	137.064	24.990	27.400	57.600	27.074
Beschreibung	gewichtetes Mittel	GWA; 40I - 120I	MFH,40I-1100I	1-2 FH, 40I-120I	GWA; 1100I
Gartenabfälle	3,0	0,7	5,6	2,6	2,7
Küchenabfälle	26,7	38,6	27,4	25,2	22,9
sonstige kompostierbare Abfälle	1,4	1,3	1,3	0,2	3,2
kompostierbare Abfälle Mittelmüll	5,7	6,2	4,6	7,5	3,9
kompostierbare Abfälle	36,8	46,8	39,0	35,5	32,7

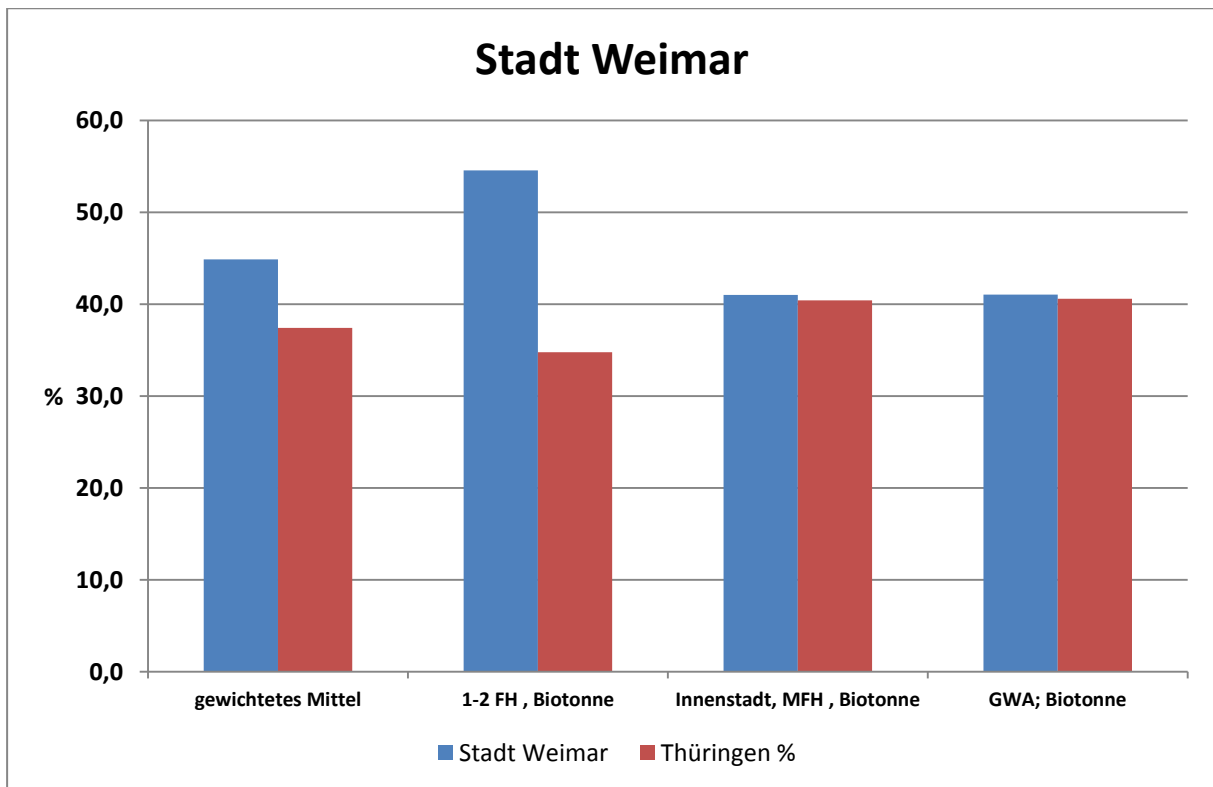


LK Sömmerda	Lk Sömmerda	Gemeinde Wundersleben	Weißensee	Weißensee, Innenstadt	Sömmerda
Strukturgebiet	400	110	230	310	222
Einwohner	70.476	39.467	10.571	9.162	11.276
Beschreibung	gewichtetes Mittel	1-2 FH, MGB 80-120 l	MFH, MGB 80-240 l	Mischbebauung mit Geschäften,	GWA, MGB 1.100 l
Gartenabfälle	3,8	4,0	3,8	2,3	4,0
Küchenabfälle	40,0	43,6	40,0	39,6	32,9
sonstige kompostierbare Abfälle	0,2	0,2	0,0	0,6	0,1
kompostierbare Abfälle Mittelmüll	14,9	16,5	14,3	15,3	11,5
kompostierbare Abfälle	44,0	47,8	43,8	42,5	36,9

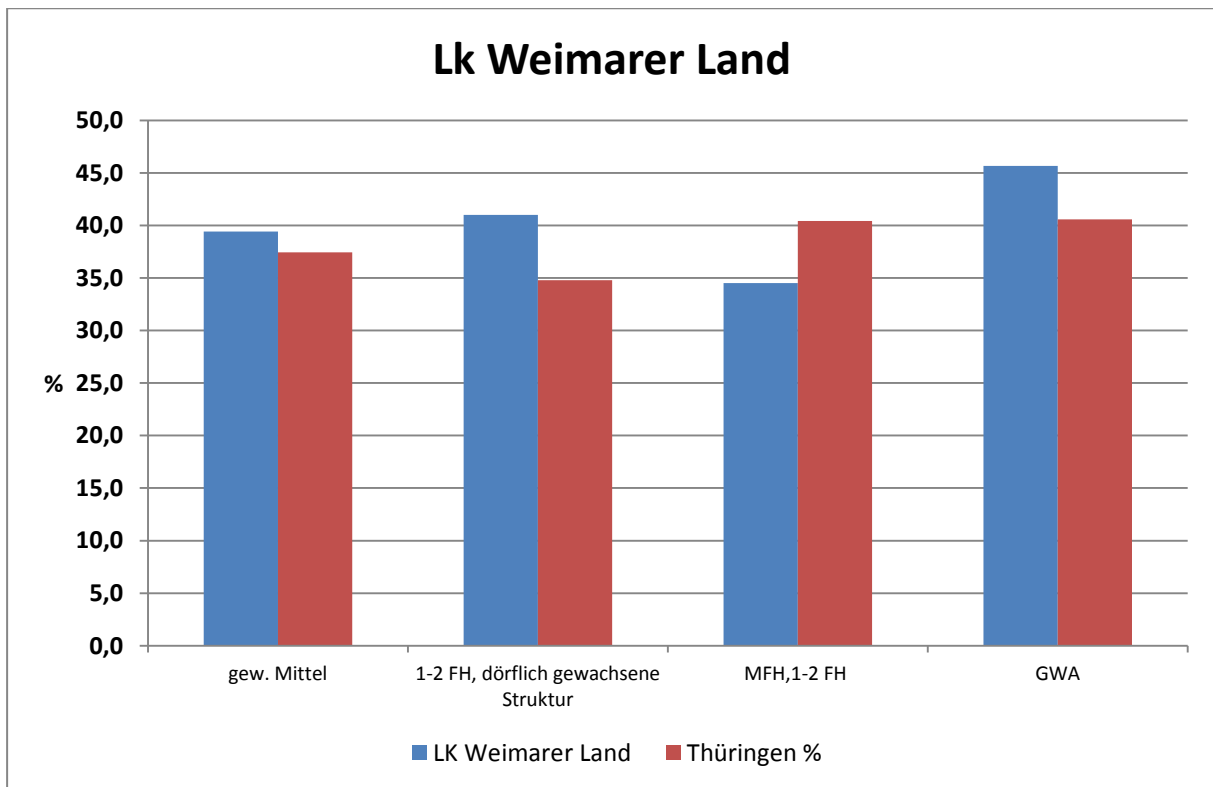
Ilmkreis



Ilmkreis	Ilm-Kreis	Schmiedefeld	Ilmenau, Böttgerstr.	Stadtilm	GWA Arnstadt, Rabenhold
Strukturgebiet	400	110	222	310	222
Einwohner	109.021	56.691	27.637	11.207	13.486
Beschreibung	gewichtetes Mittel	1-2 FH	GWA	Mischbebauung mit Geschäften	GWA
Gartenabfälle	5,1	2,9	9,4	5,8	5,8
Küchenabfälle	32,7	33,4	32,3	32,6	30,2
sonstige kompostierbare Abfälle	0,3	0,4	0,2	0,4	0,3
kompostierbare Abfälle Mittelmüll	13,5	14,8	11,6	14,6	10,9
kompostierbare Abfälle	38,2	36,7	42,0	38,8	36,2

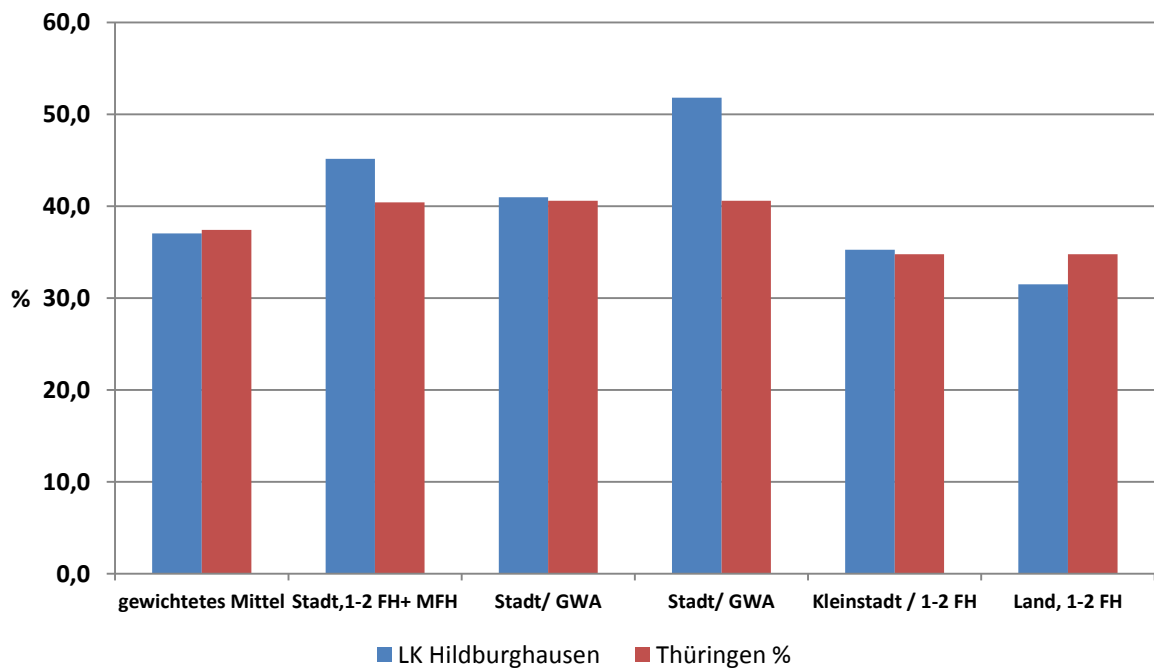


Stadt Weimar	Weimar-Stadt	Weimar-Tröbsdorf	Weimar Zentrum, Prellerstr. Lisztstr.	Weimar-Nord, Heldrunger Str.
Strukturgebiet	400	120	320	224
Einwohner	65.658	14.839	33.682	17.137
Beschreibung	gewichtetes Mittel	1-2 FH, Biotonne	Innenstadt, MFH, Biotonne	GWA; Biotonne
Gartenabfälle	7,8	14,4	8,3	3,4
Küchenabfälle	29,0	31,6	26,3	30,7
sonstige kompostierbare Abfälle	0,7	0,4	0,8	0,8
kompostierbare Abfälle Mittelmüll	7,3	8,2	5,7	6,1
kompostierbare Abfälle	44,9	54,6	41,0	41,0

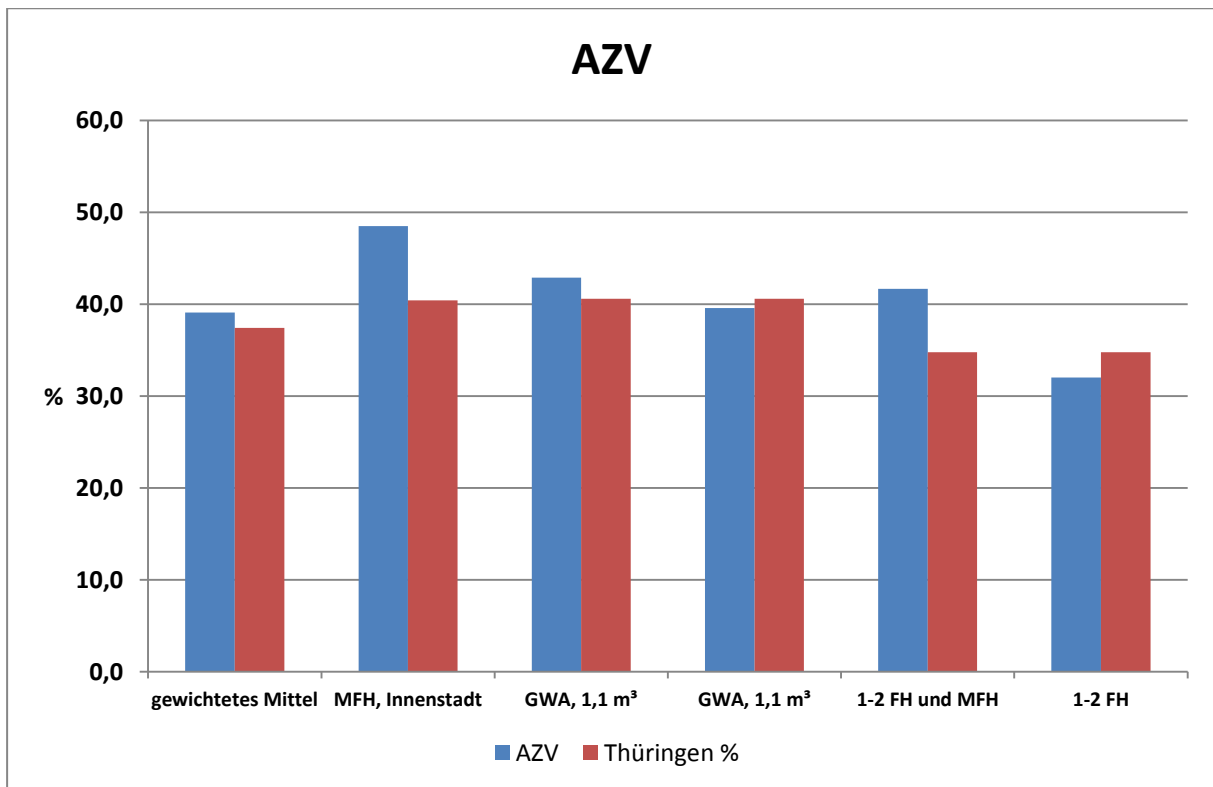


LK Weimarer Land	LK Weimarer Land	Großobringen	Großheringen	Apolda
Strukturgebiet	400	110	120	221
Einwohner	82.127	45.174	27.715	9.238
Beschreibung	gesamt	1-2 FH, dörflich gewachsene	MFH,1-2 FH	GWA
Gartenabfälle	6,0	6,6	3,0	11,2
Küchenabfälle	19,3	21,2	16,2	20,0
sonstige kompostierbare Abfälle	2,2	2,0	2,2	2,6
kompostierbare Abfälle Mittelmüll	12,0	11,2	13,2	11,9
kompostierbare Abfälle	39,4	41,0	34,5	45,7

Lk Hildburghausen

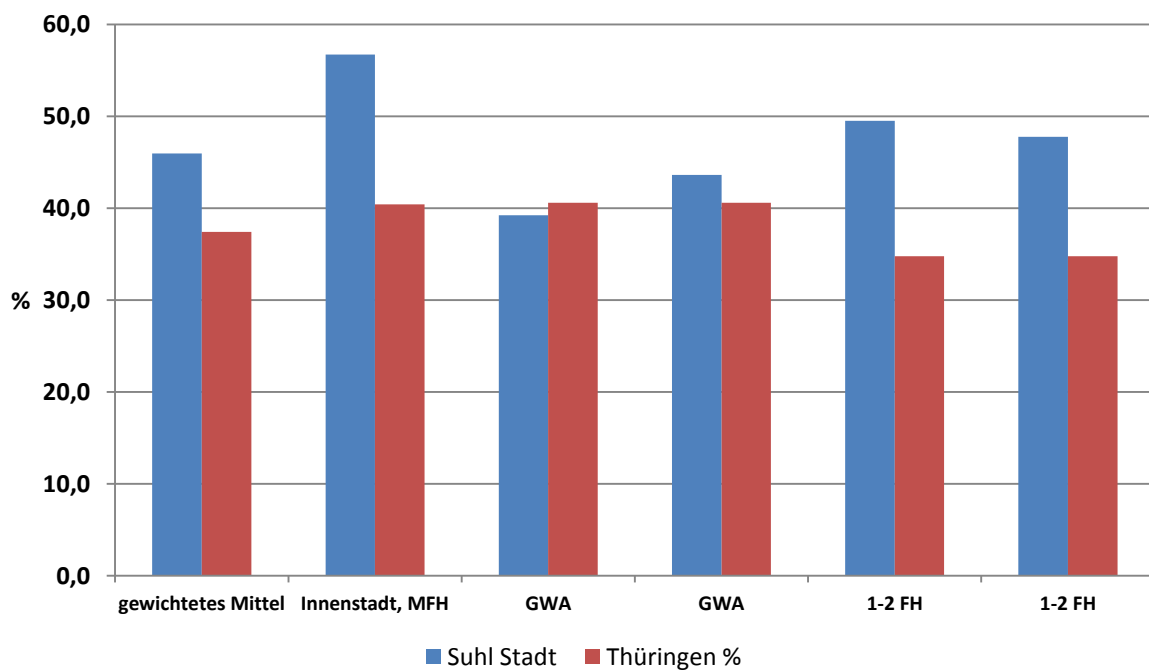


LK Hildburghausen	Lk Hildburghausen	Schönbrunn	HBN, Am Römersbach/	HBN, Ziegeleiweg	Steinbach	Brünn
Strukturgebiet	400	120-1	222-1	222-2	120-2	110
Einwohner	64.888	15.440	2.660	2.660	8.178	35950
Beschreibung	gewichtetes Mittel	Stadt, 1-2 FH+ MFH	Stadt/ GWA	Stadt/ GWA	Kleinstadt / 1-2 FH	Land, 1-2 FH
Gartenabfälle	4,8	10,4	1,3	2,2	1,2	3,6
Küchenabfälle	22,0	24,0	32,4	41,2	22,9	17,7
sonstige kompostierbare Abfälle	2,7	2,5	4,4	5,5	2,7	2,4
kompostierbare Abfälle Mittelmüll	7,5	8,9	3,8	3,3	8,9	7,1
kompostierbare Abfälle	37,0	45,2	41,0	51,8	35,3	31,5



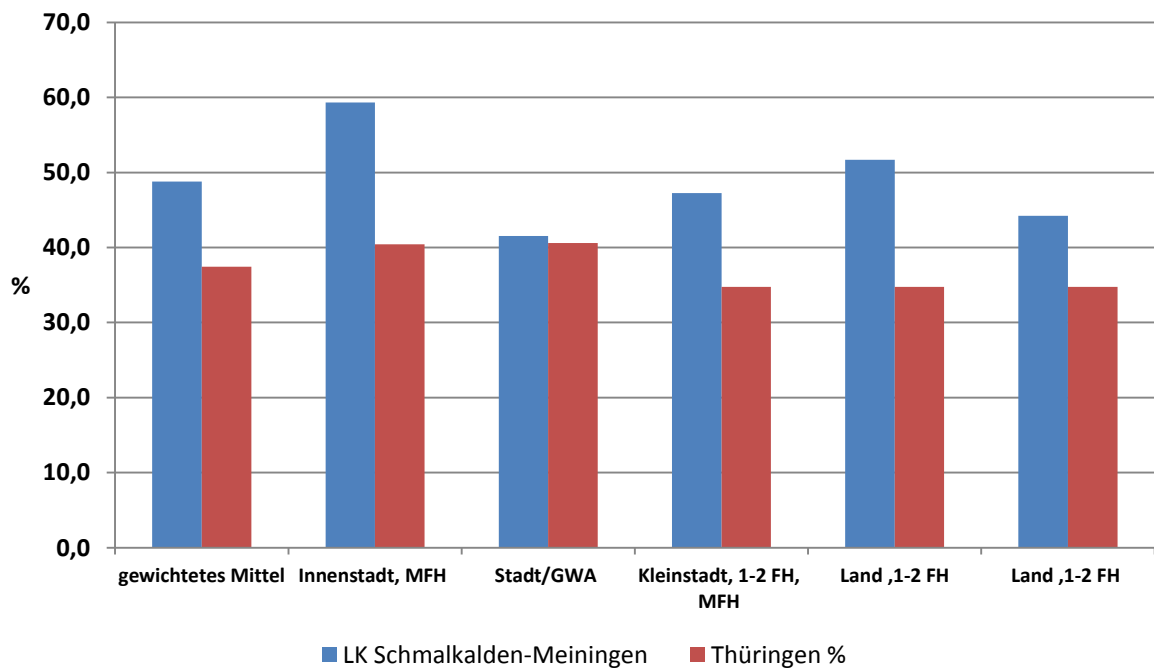
AZV	AZV	Eisenach	Eisenach-Nord	Bad Salzungen	Treffurt	Falken
Strukturgebiet	400	310	222-1	222-2	210	110
Einwohner	167.571	35.190	10.246	4.000	36.195	81.940
Beschreibung	gewichtetes Mittel	MFH, Innenstadt	GWA, 1,1 m³	GWA, 1,1 m³	1-2 FH und MFH	1-2 FH
Gartenabfälle	2,7	2,4	3,8	2,4	5,8	1,2
Küchenabfälle	24,4	32,2	27,8	26,0	25,4	19,0
sonstige kompostierbare Abfälle	3,1	4,5	3,8	4,5	2,4	2,5
kompostierbare Abfälle	39,1	48,5	42,9	39,6	41,7	32,0

Stadt Suhl



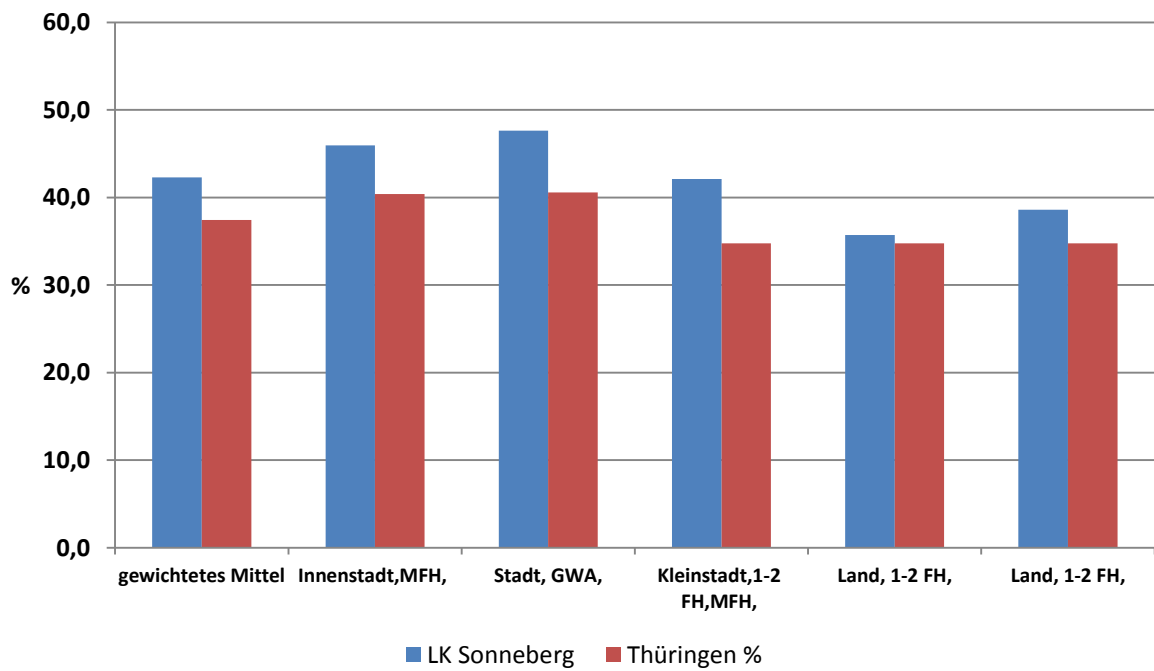
Stadt Suhl	Suhl-Stadt	Suhl-Zentrum	Suhl-Aue II	Suhl-WG Ilmenauer	Suhl-Lautenberg	Suhl-OT Albrechts
Strukturgebiet	400	310	222-1	222-2	110-1	110-2
Einwohner	36.911	5.291	8.788	8.788	7.022	7.022
Beschreibung	gewichtetes Mittel	Innenstadt, MFH	GWA	GWA	1-2 FH	1-2 FH
Gartenabfälle	8,5	10,1	3,9	7,6	11,7	12,5
Küchenabfälle	28,2	37,3	27,0	28,1	24,5	27,0
sonstige kompostierbare Abfälle	3,2	3,8	3,3	2,3	3,9	3,2
kompostierbare Abfälle Mittelmüll	6,0	5,2	5,4	6,3	8,2	4,8
kompostierbare Abfälle	45,9	56,7	39,2	43,6	49,5	47,8

Lk Schmalkalden-Meiningen



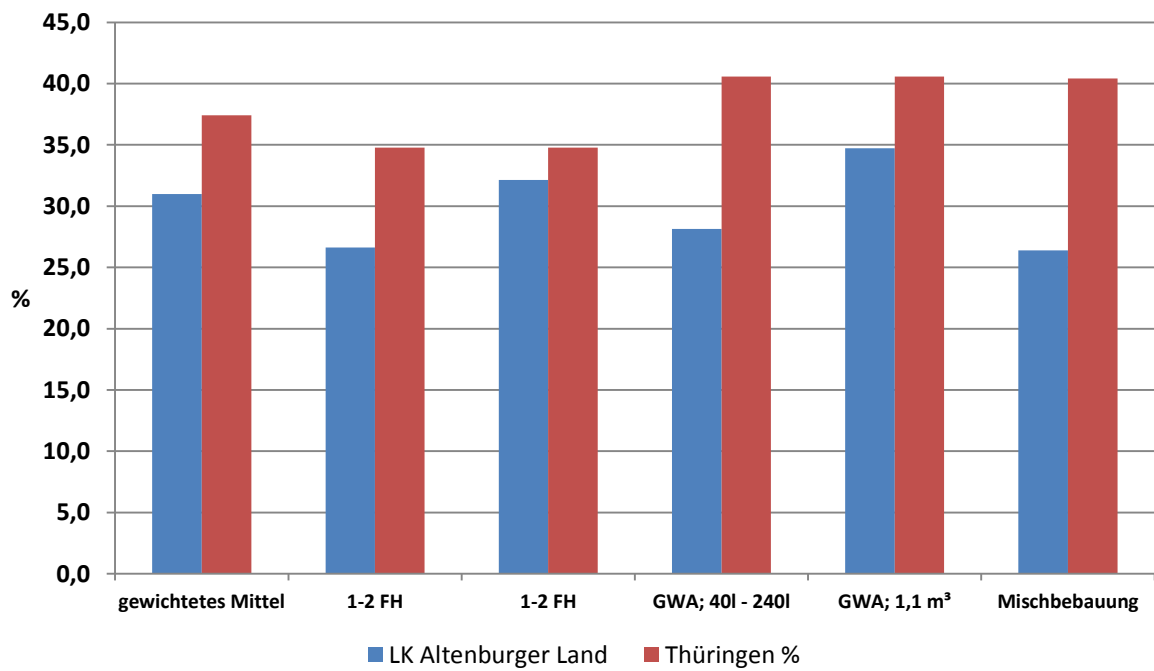
LK Schmalkalden-Meiningen	Lk Schmalkalden-Meiningen	Schmalkalden-Zentrum	Meiningen	Meiningen, Berliner Straße	Sülzfeld	Rohr
Strukturgebiet	400	310	222	120/210	110-1	110-2
Einwohner	125.383	23.572	23.572	18.557	29.841	29.841
Beschreibung	gewichtetes Mittel	Innenstadt, MFH	Stadt/GWA	Kleinstadt, 1-2 FH, MFH	Land, 1-2 FH	Land, 1-2 FH
Gartenabfälle	3,0	3,8	2,4	3,0	2,8	3,2
Küchenabfälle	36,4	42,4	31,8	34,7	39,3	33,5
sonstige kompostierbare Abfälle	3,3	4,2	2,4	2,3	3,5	3,6
kompostierbare Abfälle Mittelmüll	6,1	9,0	5,0	7,2	6,1	3,9
kompostierbare Abfälle	48,8	59,3	41,5	47,2	51,7	44,2

Lk Sonneberg

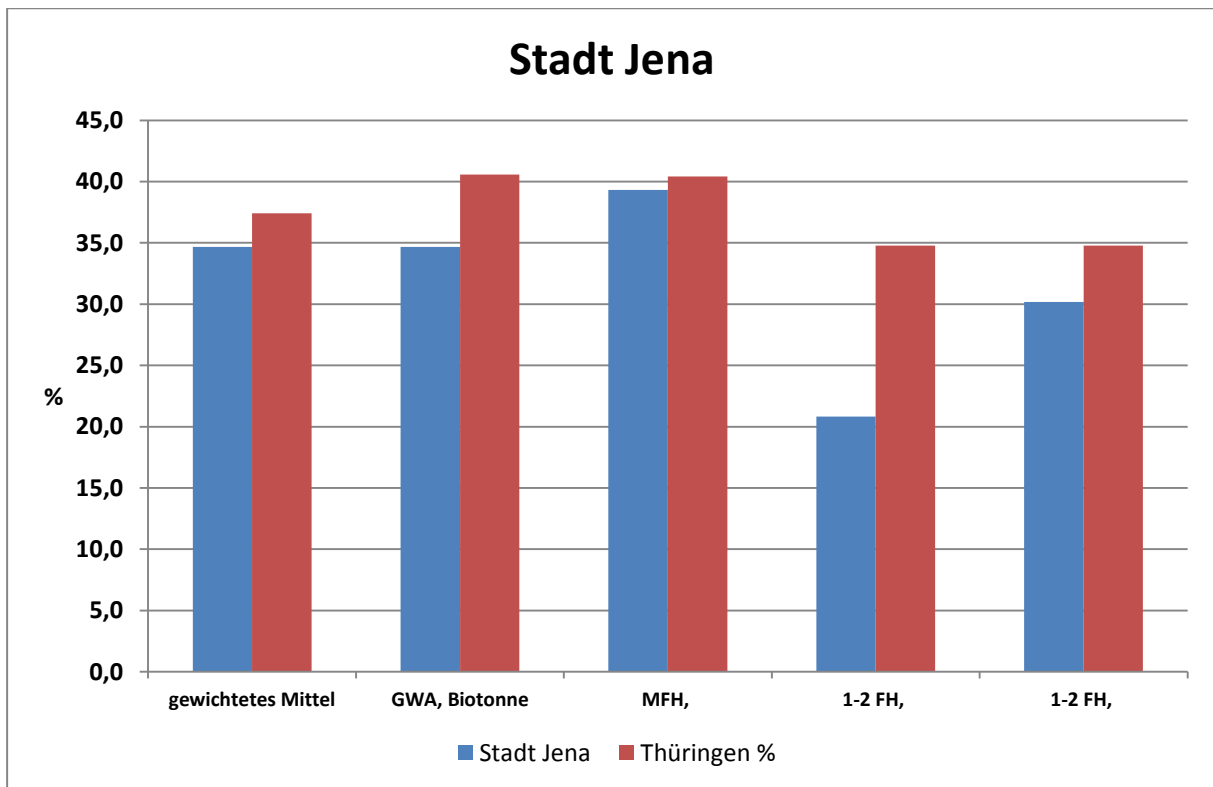


LK Sonneberg	Lk Sonneberg	Sonneberg	Sonneberg, Wolkenrasen	Lauscha	Effelder	Eschenenthal, Hasenthal
Strukturgebiet	400	310	222	210	110-1	110-2
Einwohner	57.060	15.290	6.500	10.730	12.270	12.270
Beschreibung	gewichtetes Mittel	Innenstadt,MFH,	Stadt, GWA,	Kleinstadt,1-2 FH,MFH,	Land, 1-2 FH,	Land, 1-2 FH,
Gartenabfälle	1,4	1,7	1,3	1,4	1,3	1,3
Küchenabfälle	30,0	31,7	33,8	31,5	22,4	30,6
sonstige kompostierbare Abfälle	2,5	2,7	3,6	3,4	1,7	0,9
kompostierbare Abfälle Mittelmüll	8,4	9,9	8,9	5,8	10,3	5,8
kompostierbare Abfälle	42,3	46,0	47,6	42,1	35,7	38,6

Lk Altenburger Land

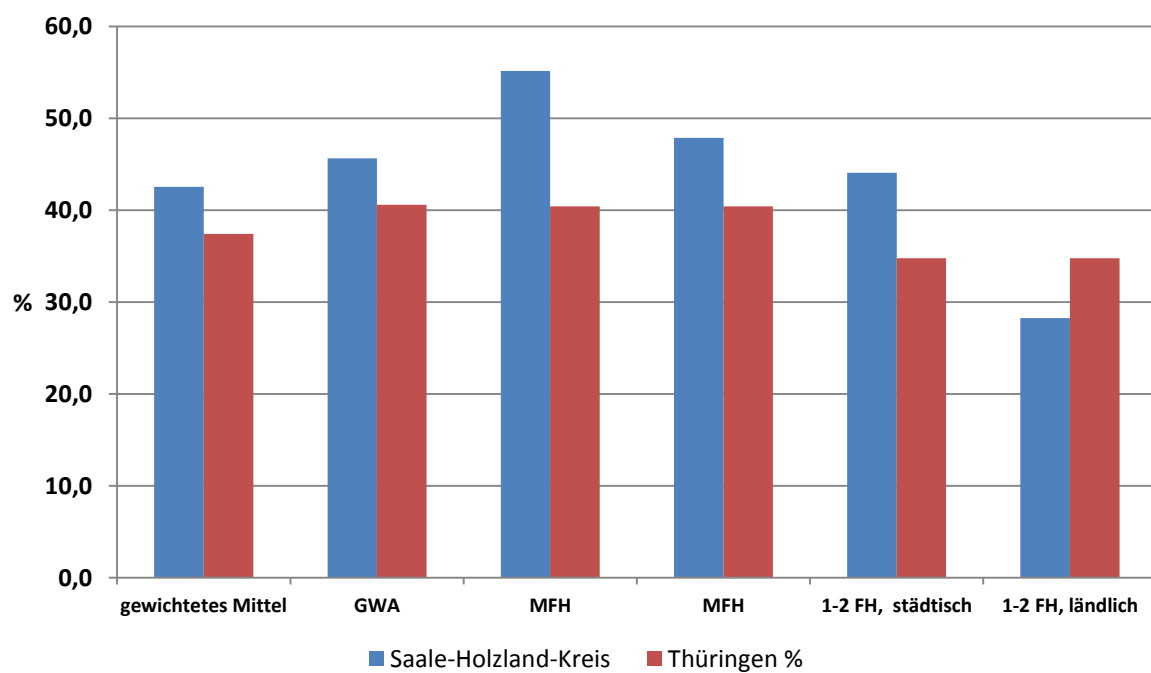


LK Altenburger Land	Lk Altenburger Land	Altenburg (Vogelsiedlung)	Knau, Zetzsch, Rautenberg	Altenburg	Altenburg-Südost	Altenburg
Strukturgebiet	400	110-1	110-2	221	222	310
Einwohner	99.500	39.800	15.920	16.915	25.870	995
Beschreibung	gewichtetes Mittel	1-2 FH	1-2 FH	GWA; 40l - 240l	GWA; 1,1 m³	Mischbebauung
Gartenabfälle	2,7	1,5	2,5	0,6	4,4	2,2
Küchenabfälle	19,9	18,1	19,8	19,1	21,7	17,9
sonstige kompostierbare Abfälle	0,7	0,1	0,0	1,3	1,3	1,0
komp.Abfälle Mittelmüll	7,6	6,9	9,9	7,2	7,4	5,2
kompostierbare Abfälle	31,0	26,6	32,1	28,2	34,7	26,4

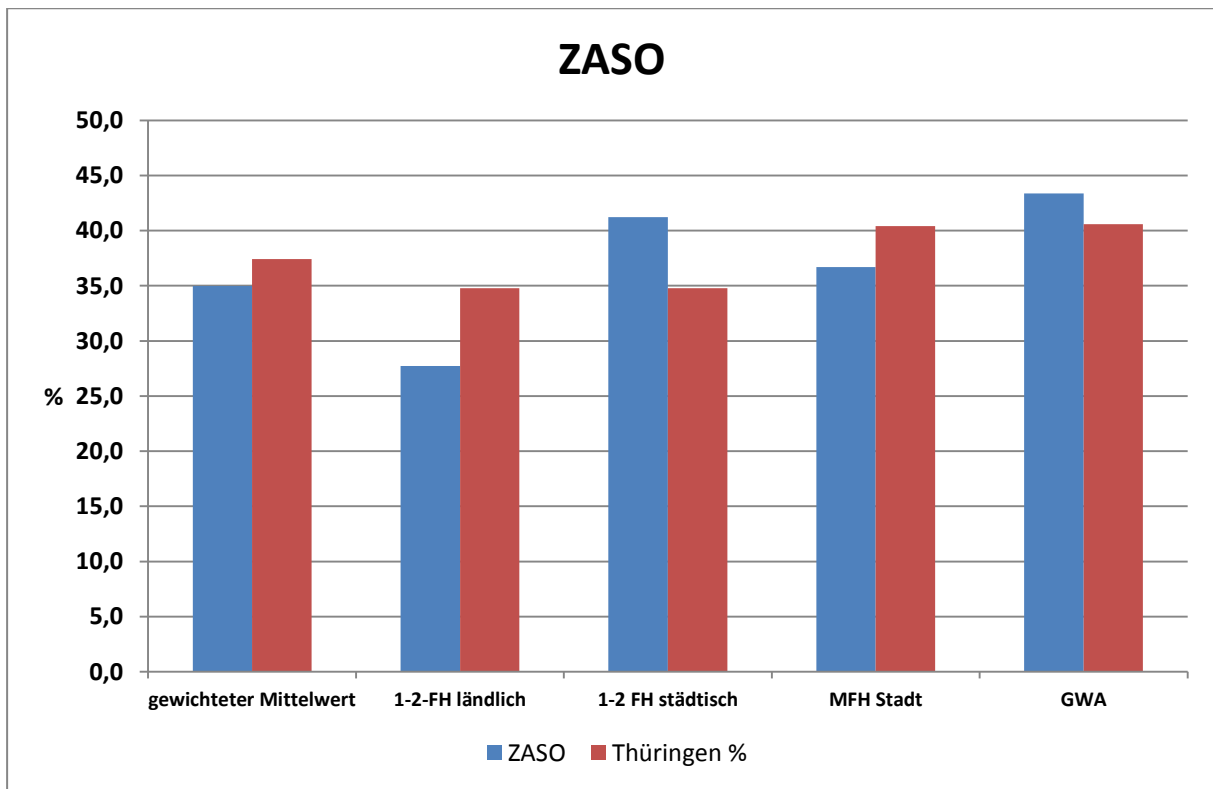


Stadt Jena	Stadt Jena	Lobeda Ost	Tümpfingviertel	Ringwiese	Cospeda
Strukturgebiet	400	224	210	120	110
Einwohner	104.356	44.893	48.150	10.245	8.959
Beschreibung	gewichtetes Mittel	GWA, Biotonne	MFH,	1-2 FH,	1-2 FH,
Gartenabfälle	2,2	1,6	3,2	3,3	1,7
Küchenabfälle	23,2	23,6	26,6	10,8	19,1
sonstige kompostierbare Abfälle	3,3	3,3	3,4	1,8	3,7
kompostierbare Abfälle Mittelmüll	6,1	6,2	6,1	4,9	5,6
kompostierbare Abfälle	34,7	34,7	39,3	20,8	30,2

Saale-Holzland-Kreis

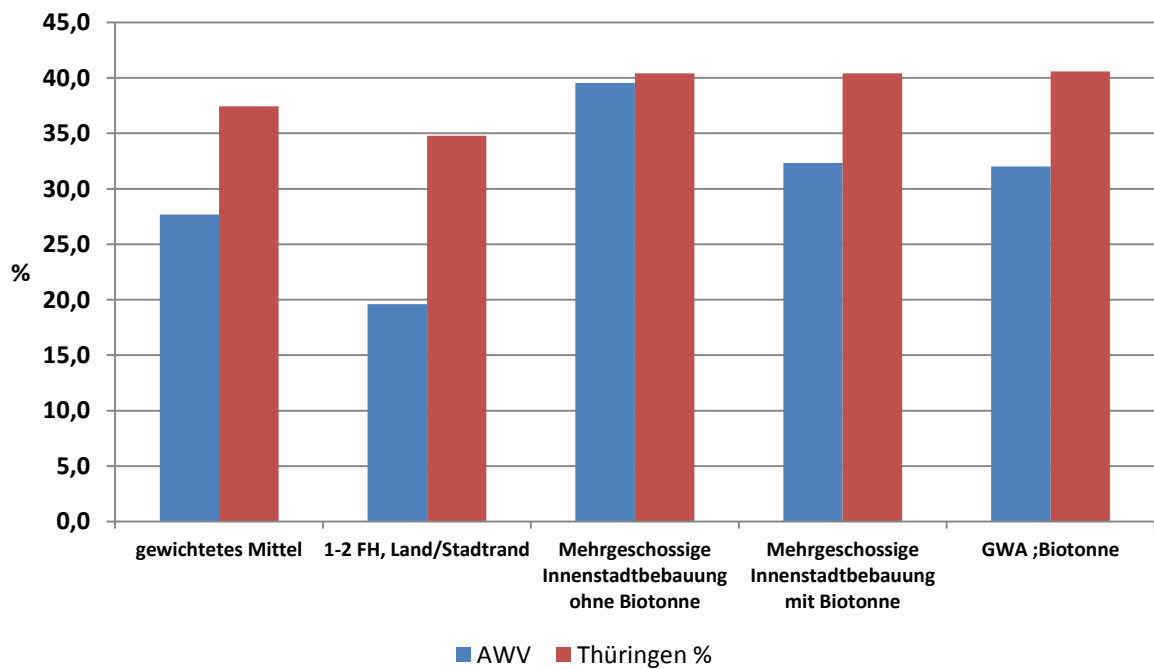


Saale-Holzland-Kreis	Saale-Holzlandkreis	Stadtroda	Crossen	Camburg	Hermisdorf	Schöps, Jägersdorf,
Strukturgebiet	400	222	210-1	210-2	120	110
Einwohner	83.434	6.340	8.094	29.870	6.925	32.205
Beschreibung	gewichtetes Mittel	GWA	MFH	MFH	1-2 FH, städtisch	1-2 FH, ländlich
Gartenabfälle	8,2	13,1	4,5	9,6	12,3	3,6
Küchenabfälle	23,6	25,1	42,8	23,6	19,3	17,6
sonstige kompostierbare Abfälle	3,7	2,7	3,1	5,5	2,8	1,9
kompostierbare Abfälle Mittelmüll	7,1	4,8	4,8	9,1	9,8	5,1
kompostierbare Abfälle	42,5	45,6	55,1	47,9	44,1	28,2



ZASO	ZASO	Mielesdorf, Zollgrün	Pößneck	Pößneck	Bad Lobenstein
Strukturgebiet	400	110	120	230	222
Einwohner	195.898	111.833	22.865	15.200	46.000
Beschreibung	gewichteter Mittelwert	1-2-FH ländlich	1-2 FH städtisch	MFH Stadt	GWA
Gartenabfälle	2,4	1,0	2,2	1,5	4,9
Küchenabfälle	22,3	16,3	29,3	27,1	27,4
sonstige kompostierbare Abfälle	2,1	1,6	3,2	2,3	2,3
kompostierbare Abfälle Mittelmüll	8,2	8,8	6,6	5,8	8,8
kompostierbare Abfälle	35,0	27,7	41,2	36,7	43,4

AWV Ostthüringen



AWV Ostthüringen	AWV Ostthüringen	Lederhose/ Neuensorga	Bad Köstritz	Gera-Debschwitz	Gera-Lusan
Strukturgebiet	400	110 120	310	320	224
Einwohner	197.742	80.110	7.495	63.645	46.492
Beschreibung	gewichtetes Mittel	1-2 FH, Land/Stadtrand	Mehrgeschossige Innenstadtbauung ohne Biotonne	Mehrgeschossige Innenstadtbauung mit Biotonne	GWA ;Biotonne
Gartenabfälle	4,8	4,1	8,5	5,3	4,7
Küchenabfälle	15,4	7,1	22,6	21,0	19,6
sonstige kompostierbare Abfälle	2,9	2,8	1,6	2,5	3,8
kompostierbare Abfälle Mittelmüll	4,5	5,2	6,1	3,7	4,2
kompostierbare Abfälle	27,7	19,6	39,5	32,3	32,0